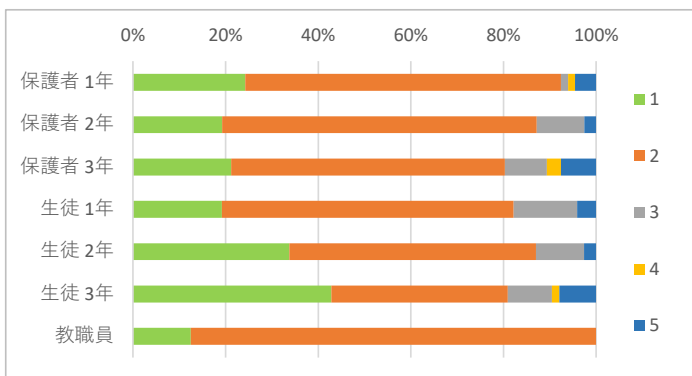


# 令和3年度保護者・生徒・教職員アンケート集計結果 練馬区豊玉第二中学校

質問1. 生徒は、楽しい学校生活を送っている。

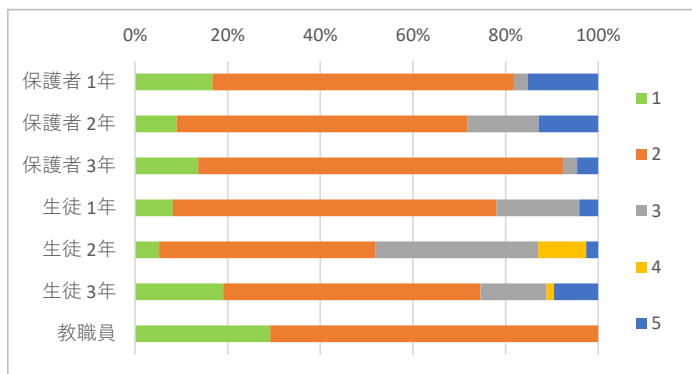
	1	2	3	4	5	合計
保護者 1年	16	45	1	1	3	66
保護者 2年	15	53	8	0	2	78
保護者 3年	14	39	6	2	5	66
生徒 1年	14	46	10	0	3	73
生徒 2年	26	41	8	0	2	77
生徒 3年	27	24	6	1	5	63
教職員	3	21	0	0	0	24
<b>合計</b>	<b>115</b>	<b>269</b>	<b>39</b>	<b>4</b>	<b>20</b>	<b>447</b>

1.とても思う 2思う 3.あまり思わない 4.思わない 5.わからない



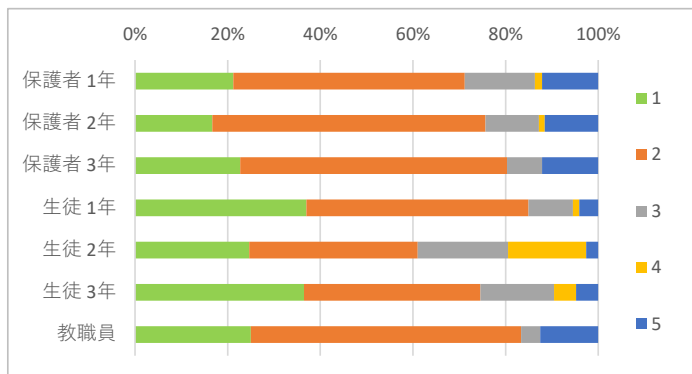
質問2. 落ち着いた学習環境の中で授業が行われている。

	1	2	3	4	5	合計
保護者 1年	11	43	2	0	10	66
保護者 2年	7	49	12	0	10	78
保護者 3年	9	52	2	0	3	66
生徒 1年	6	51	13	0	3	73
生徒 2年	4	36	27	8	2	77
生徒 3年	12	35	9	1	6	63
教職員	7	17	0	0	0	24
<b>合計</b>	<b>56</b>	<b>283</b>	<b>65</b>	<b>9</b>	<b>34</b>	<b>447</b>



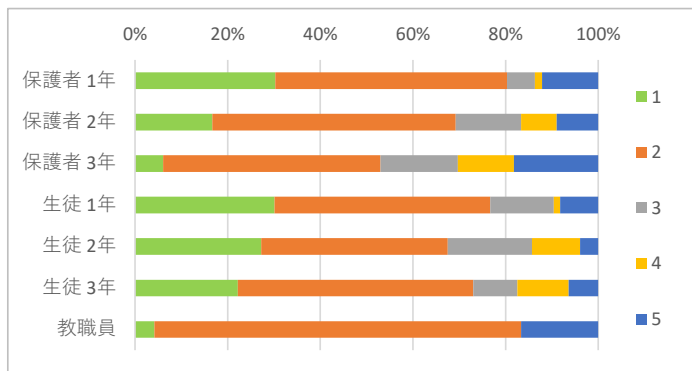
質問3. 朝の読書活動は、生徒が読書に親しみ読解力を高めていくために役立っている。

	1	2	3	4	5	合計
保護者 1年	14	33	10	1	8	66
保護者 2年	13	46	9	1	9	78
保護者 3年	15	38	5	0	8	66
生徒 1年	27	35	7	1	3	73
生徒 2年	19	28	15	13	2	77
生徒 3年	23	24	10	3	3	63
教職員	6	14	1	0	3	24
<b>合計</b>	<b>117</b>	<b>218</b>	<b>57</b>	<b>19</b>	<b>36</b>	<b>447</b>



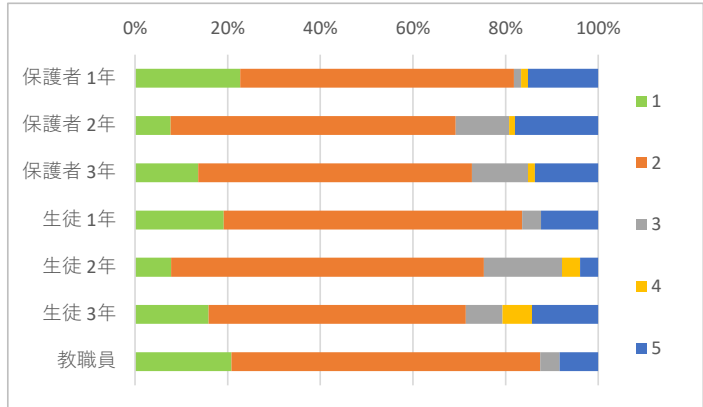
質問4. 忘れないぞう（連絡・日記帳）の活用は、明日の学習への意識付けをさせるとともに、担任の生徒理解に役立っている。

	1	2	3	4	5	合計
保護者 1年	20	33	4	1	8	66
保護者 2年	13	41	11	6	7	78
保護者 3年	4	31	11	8	12	66
生徒 1年	22	34	10	1	6	73
生徒 2年	21	31	14	8	3	77
生徒 3年	14	32	6	7	4	63
教職員	1	19	0	0	4	24
<b>合計</b>	<b>95</b>	<b>221</b>	<b>56</b>	<b>31</b>	<b>44</b>	<b>447</b>



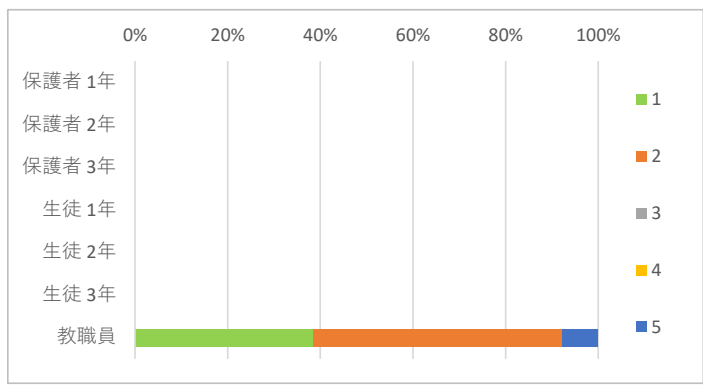
質問5. 学校は、生徒の学力の定着・向上を図るために、少人数の習熟度別学習を取り入れた授業や、授業の改善に取り組んでいる。

	1	2	3	4	5	合計
保護者 1年	15	39	1	1	10	66
保護者 2年	6	48	9	1	14	78
保護者 3年	9	39	8	1	9	66
生徒 1年	14	47	3	0	9	73
生徒 2年	6	52	13	3	3	77
生徒 3年	10	35	5	4	9	63
教職員	5	16	1	0	2	24
<b>合計</b>	<b>65</b>	<b>276</b>	<b>40</b>	<b>10</b>	<b>56</b>	<b>447</b>



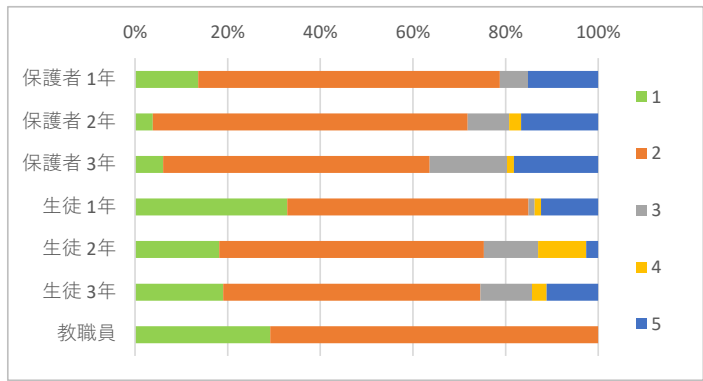
質問(教員のみ). 学習指導の評価・評定の方法(成績の出し方)については保護者会での説明やプリントを読んで理解している。

	1	2	3	4	5	合計
保護者 1年						0
保護者 2年						0
保護者 3年						0
生徒 1年						0
生徒 2年						0
生徒 3年						0
教職員	3	20	0	0	1	24
<b>合計</b>	<b>3</b>	<b>20</b>	<b>0</b>	<b>0</b>	<b>1</b>	<b>24</b>



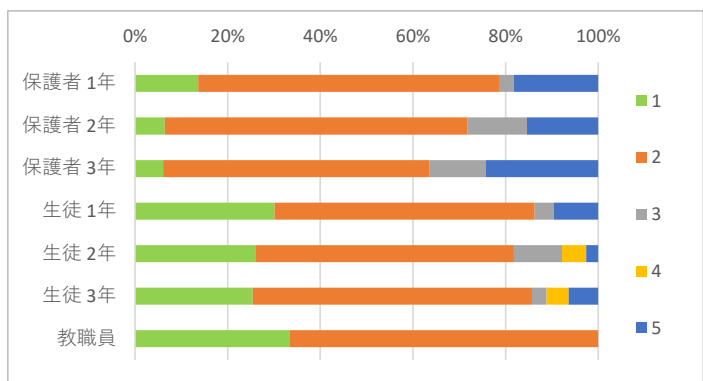
質問6. 学校指導の評価・評定は適正で信頼できる。

	1	2	3	4	5	合計
保護者 1年	9	43	4	0	10	66
保護者 2年	3	53	7	2	13	78
保護者 3年	4	38	11	1	12	66
生徒 1年	24	38	1	1	9	73
生徒 2年	14	44	9	8	2	77
生徒 3年	12	35	7	2	7	63
教職員	7	17	0	0	0	24
<b>合計</b>	<b>73</b>	<b>268</b>	<b>39</b>	<b>14</b>	<b>53</b>	<b>447</b>



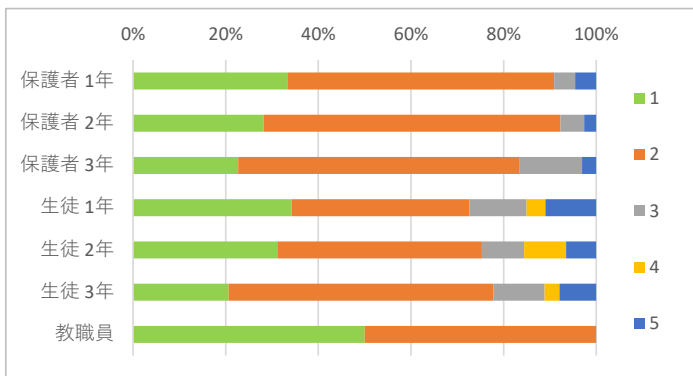
質問7. 道徳教育は道徳の時間を要として日々の生活の中で行われ、心の教育が推進されている。

	1	2	3	4	5	合計
保護者 1年	9	43	2	0	12	66
保護者 2年	5	51	10	0	12	78
保護者 3年	4	38	8	0	16	66
生徒 1年	22	41	3	0	7	73
生徒 2年	20	43	8	4	2	77
生徒 3年	16	38	2	3	4	63
教職員	8	16	0	0	0	24
<b>合計</b>	<b>84</b>	<b>270</b>	<b>33</b>	<b>7</b>	<b>53</b>	<b>447</b>



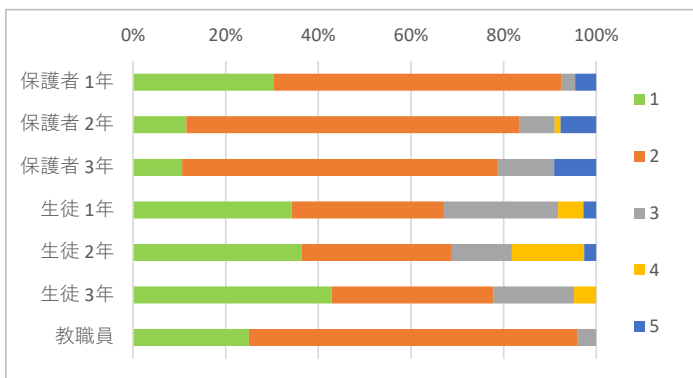
質問8. 三者面談は、学習や教育相談のために役立っている。

	1	2	3	4	5	合計
保護者 1年	22	38	3	0	3	66
保護者 2年	22	50	4	0	2	78
保護者 3年	15	40	9	0	2	66
生徒 1年	25	28	9	3	8	73
生徒 2年	24	34	7	7	5	77
生徒 3年	13	36	7	2	5	63
教職員	12	12	0	0	0	24
<b>合計</b>	<b>133</b>	<b>238</b>	<b>39</b>	<b>12</b>	<b>25</b>	<b>447</b>



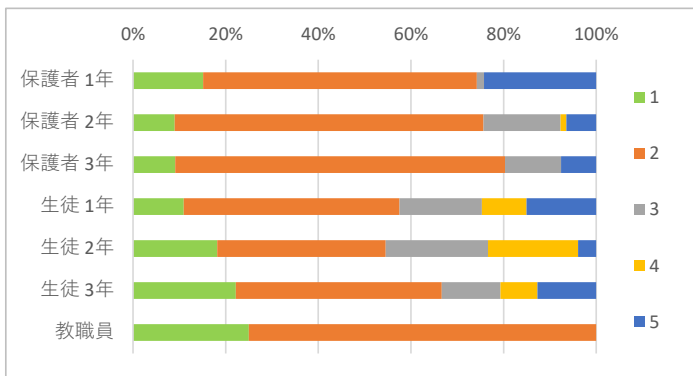
質問9. 学校経営計画、学校だより、学年だよりや各お知らせの文書等により、教育目標、指導方針及び指導内容を理解することができる。

	1	2	3	4	5	合計
保護者 1年	20	41	2	0	3	66
保護者 2年	9	56	6	1	6	78
保護者 3年	7	45	8	0	6	66
生徒 1年	25	24	18	4	2	73
生徒 2年	28	25	10	12	2	77
生徒 3年	27	22	11	3	0	63
教職員	6	17	1	0	0	24
<b>合計</b>	<b>122</b>	<b>230</b>	<b>56</b>	<b>20</b>	<b>19</b>	<b>447</b>



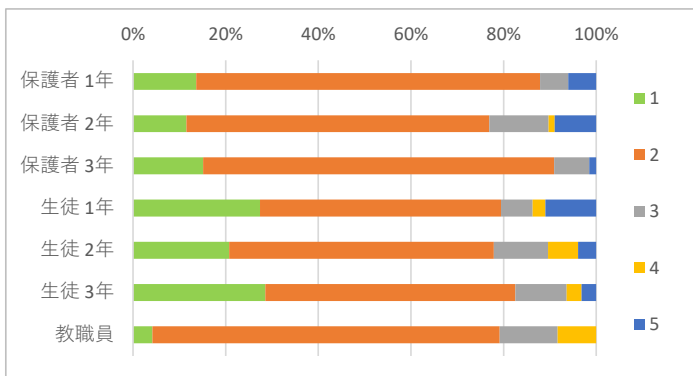
質問10. 学校公開・授業参観・道徳授業地区公開講座・保護者会は、学校と保護者・地域が理解を深める機会となっている。

	1	2	3	4	5	合計
保護者 1年	10	39	1	0	16	66
保護者 2年	7	52	13	1	5	78
保護者 3年	6	47	8	0	5	66
生徒 1年	8	34	13	7	11	73
生徒 2年	14	28	17	15	3	77
生徒 3年	14	28	8	5	8	63
教職員	6	18	0	0	0	24
<b>合計</b>	<b>65</b>	<b>246</b>	<b>60</b>	<b>28</b>	<b>48</b>	<b>447</b>



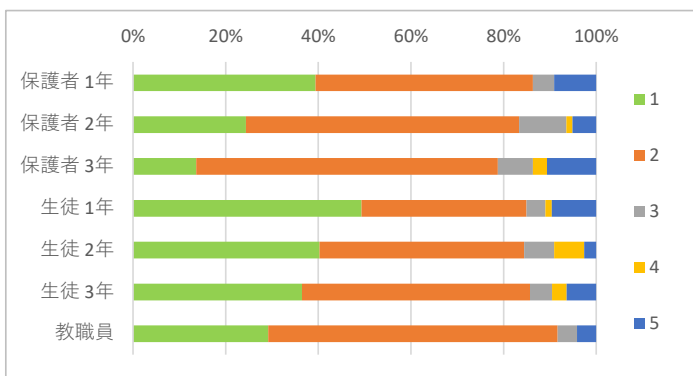
質問11. 生徒は、時間・服装・言葉遣い・挨拶などの基本的な生活習慣が身に付いている。

	1	2	3	4	5	合計
保護者 1年	9	49	4	0	4	66
保護者 2年	9	51	10	1	7	78
保護者 3年	10	50	5	0	1	66
生徒 1年	20	38	5	2	8	73
生徒 2年	16	44	9	5	3	77
生徒 3年	18	34	7	2	2	63
教職員	1	18	3	2	0	24
<b>合計</b>	<b>83</b>	<b>284</b>	<b>43</b>	<b>12</b>	<b>25</b>	<b>447</b>



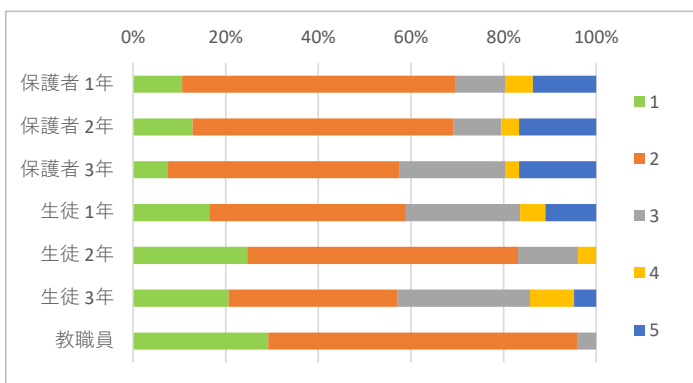
質問12. 部活動は生徒の主体性、協調性、継続性、忍耐力などを育成し、健全な心身の発達に繋がっている。

	1	2	3	4	5	合計
保護者 1年	26	31	3	0	6	66
保護者 2年	19	46	8	1	4	78
保護者 3年	9	43	5	2	7	66
生徒 1年	36	26	3	1	7	73
生徒 2年	31	34	5	5	2	77
生徒 3年	23	31	3	2	4	63
教職員	7	15	1	0	1	24
<b>合計</b>	<b>151</b>	<b>226</b>	<b>28</b>	<b>11</b>	<b>31</b>	<b>447</b>



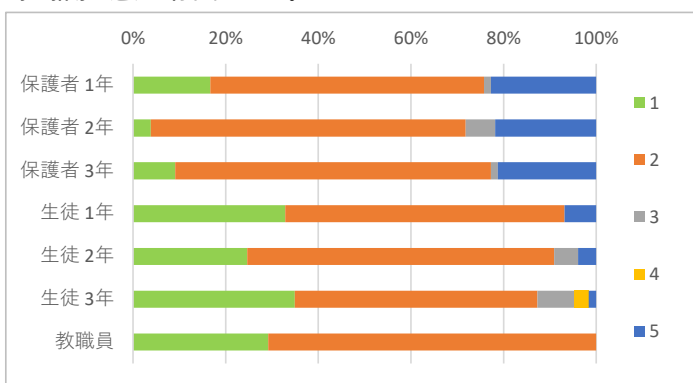
質問13. 給食の内容・量ともに適切である。

	1	2	3	4	5	合計
保護者 1年	7	39	7	4	9	66
保護者 2年	10	44	8	3	13	78
保護者 3年	5	33	15	2	11	66
生徒 1年	12	31	18	4	8	73
生徒 2年	19	45	10	3	0	77
生徒 3年	13	23	18	6	3	63
教職員	7	16	1	0	0	24
<b>合計</b>	<b>73</b>	<b>231</b>	<b>77</b>	<b>22</b>	<b>44</b>	<b>447</b>



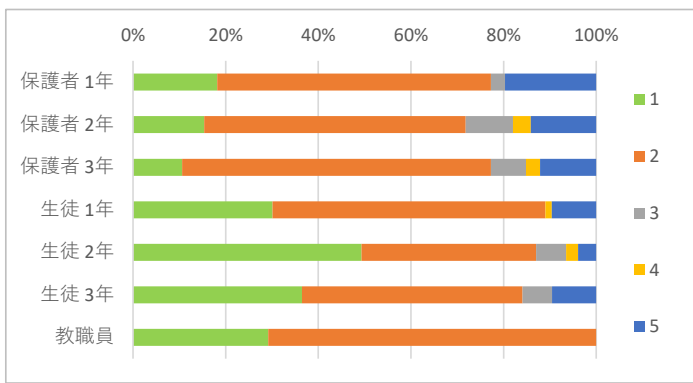
質問14. 保健、食育などの健康に関する指導や避難訓練、交通安全等の指導は適切に行われている。

	1	2	3	4	5	合計
保護者 1年	11	39	1	0	15	66
保護者 2年	3	53	5	0	17	78
保護者 3年	6	45	1	0	14	66
生徒 1年	24	44	0	0	5	73
生徒 2年	19	51	4	0	3	77
生徒 3年	22	33	5	2	1	63
教職員	7	17	0	0	0	24
<b>合計</b>	<b>92</b>	<b>282</b>	<b>16</b>	<b>2</b>	<b>55</b>	<b>447</b>



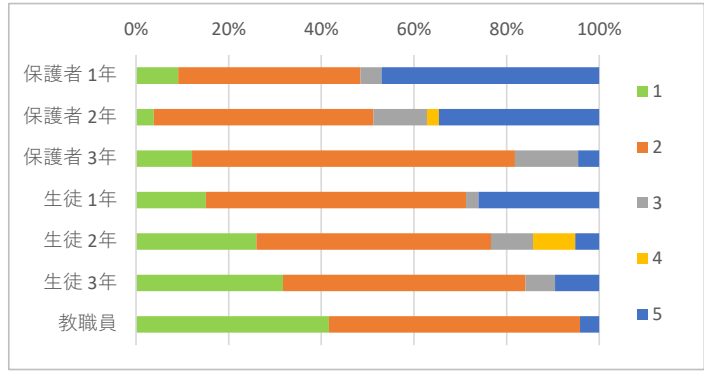
質問15. 運動会などの行事は生徒の主体性を生かし、実りある行事となっている。

	1	2	3	4	5	合計
保護者 1年	12	39	2	0	13	66
保護者 2年	12	44	8	3	11	78
保護者 3年	7	44	5	2	8	66
生徒 1年	22	43	0	1	7	73
生徒 2年	38	29	5	2	3	77
生徒 3年	23	30	4	0	6	63
教職員	7	17	0	0	0	24
<b>合計</b>	<b>121</b>	<b>246</b>	<b>24</b>	<b>8</b>	<b>48</b>	<b>447</b>



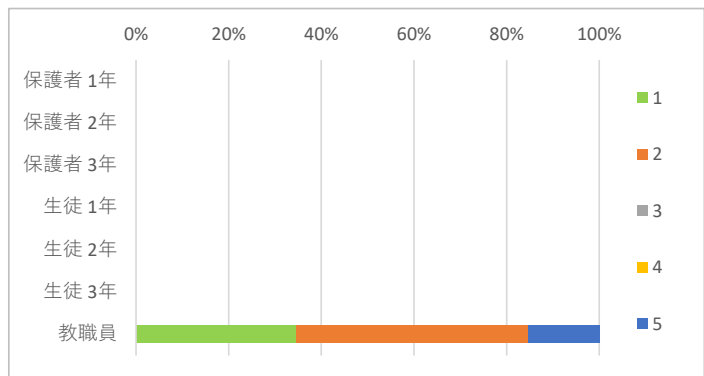
質問16. 進路についての説明会（年2回）及び進路指導は有効に行われている。

	1	2	3	4	5	合計
保護者 1年	6	26	3	0	31	66
保護者 2年	3	37	9	2	27	78
保護者 3年	8	46	9	0	3	66
生徒 1年	11	41	2	0	19	73
生徒 2年	20	39	7	7	4	77
生徒 3年	20	33	4	0	6	63
教職員	10	13	0	0	1	24
<b>合計</b>	<b>78</b>	<b>235</b>	<b>34</b>	<b>9</b>	<b>91</b>	<b>447</b>



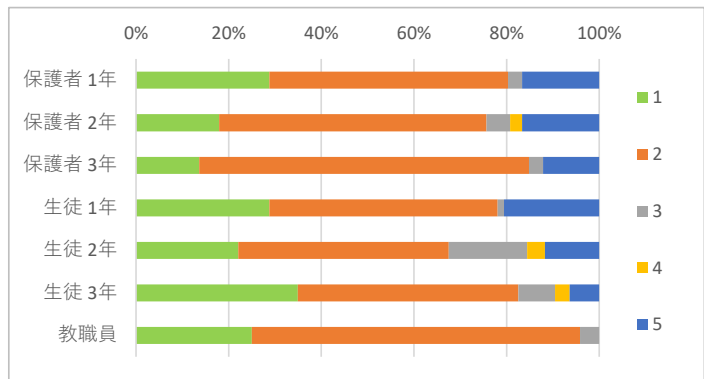
質問（教員のみ）. 職場体験等のキャリア教育や留学生交流会・ソーシャルスキルトレーニングなどの体験学習を通して、自己と他者への理解を深める学習が適切に行われている。

	1	2	3	4	5	合計
保護者 1年						0
保護者 2年						0
保護者 3年						0
生徒 1年						0
生徒 2年						0
生徒 3年						0
教職員	5	19	0	0	0	24
<b>合計</b>	<b>5</b>	<b>19</b>	<b>0</b>	<b>0</b>	<b>0</b>	<b>24</b>



質問17. 校舎や校庭、体育館（更衣棟を含む）が整備され、それらを活用した教育活動が行われている。

	1	2	3	4	5	合計
保護者 1年	19	34	2	0	11	66
保護者 2年	14	45	4	2	13	78
保護者 3年	9	47	2	0	8	66
生徒 1年	21	36	1	0	15	73
生徒 2年	17	35	13	3	9	77
生徒 3年	22	30	5	2	4	63
教職員	6	17	1	0	0	24
<b>合計</b>	<b>108</b>	<b>244</b>	<b>28</b>	<b>7</b>	<b>60</b>	<b>447</b>



質問18. 小・中学校間の円滑な接続を図るため、小5・6年生が登校し、中学校教員による授業を体験することは、適切な取り組みである。

	1	2	3	4	5	合計
保護者 1年	27	33	3	0	3	66
保護者 2年	27	44	3	1	3	78
保護者 3年	18	44	1	0	3	66
生徒 1年	13	32	9	1	18	73
生徒 2年	13	33	11	7	13	77
生徒 3年	15	30	5	2	11	63
教職員	3	18	1	0	2	24
<b>合計</b>	<b>116</b>	<b>234</b>	<b>33</b>	<b>11</b>	<b>53</b>	<b>447</b>

