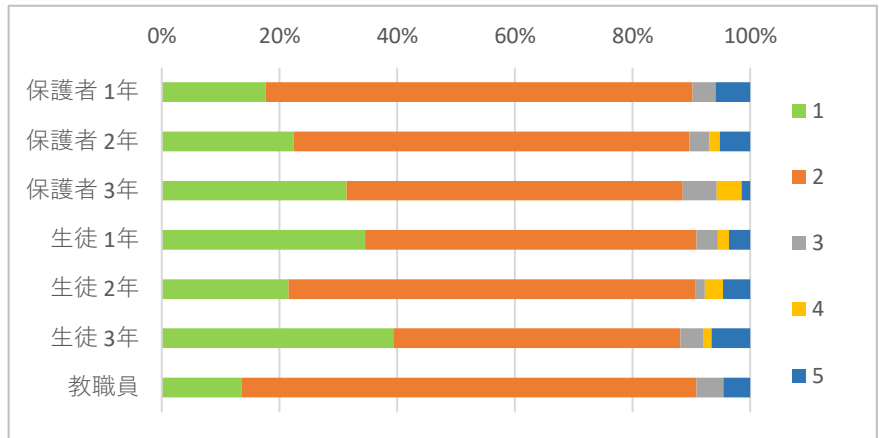


令和4年度保護者・生徒・教職員アンケート集計結果 練馬区豊玉第二中学校

質問1. 生徒は、楽しい学校生活を送っている。

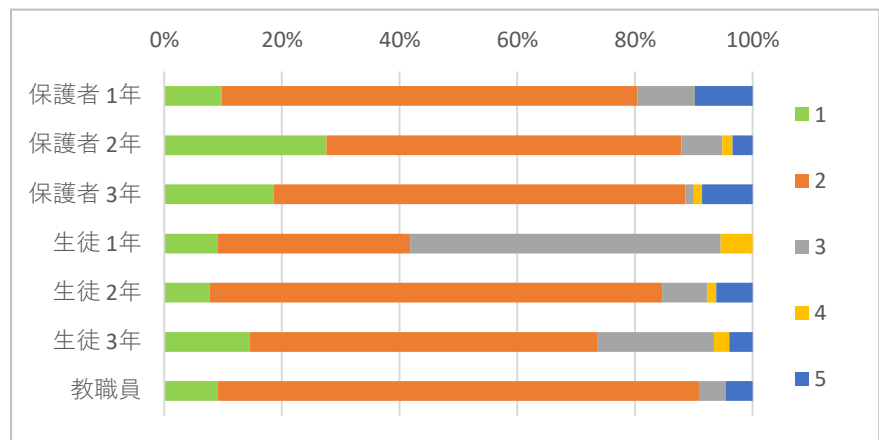
	1	2	3	4	5	合計
保護者 1年	9	37	2	0	3	51
保護者 2年	13	39	2	1	3	58
保護者 3年	22	40	4	3	1	70
生徒 1年	19	31	2	1	2	55
生徒 2年	14	45	1	2	3	65
生徒 3年	30	37	3	1	5	76
教職員	3	17	1	0	1	22
合計	110	246	15	8	18	397

①とても思う ②思う ③あまり思わない ④思わない ⑤わからない



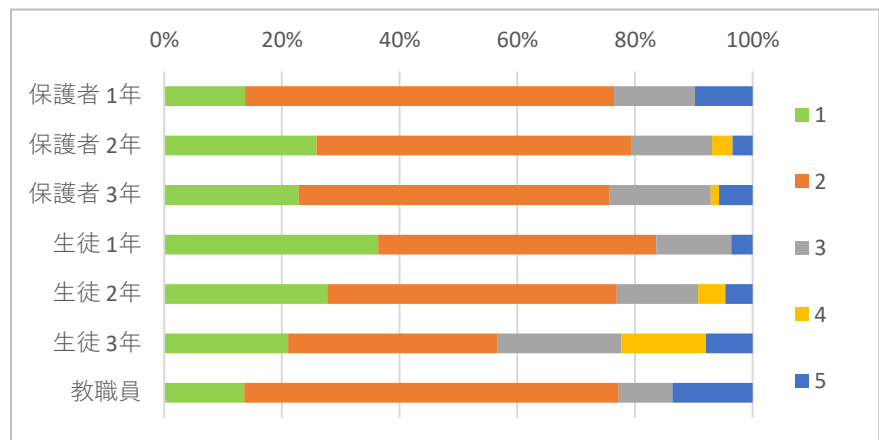
質問2. 落ち着いた学習環境の中で授業が行われている。

	1	2	3	4	5	合計
保護者 1年	5	36	5	0	5	51
保護者 2年	16	35	4	1	2	58
保護者 3年	13	49	1	1	6	70
生徒 1年	5	18	29	3	0	55
生徒 2年	5	50	5	1	4	65
生徒 3年	11	45	15	2	3	76
教職員	2	18	1	0	1	22
合計	57	251	60	8	21	397



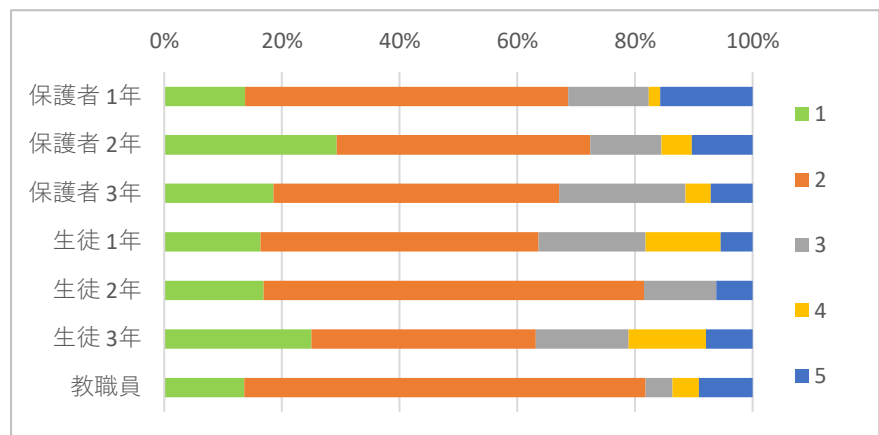
質問3. 朝の読書活動は、生徒が読書に親しみ読解力を高めていくために役立っている。

	1	2	3	4	5	合計
保護者 1年	7	32	7	0	5	51
保護者 2年	15	31	8	2	2	58
保護者 3年	16	37	12	1	4	70
生徒 1年	20	26	7	0	2	55
生徒 2年	18	32	9	3	3	65
生徒 3年	16	27	16	11	6	76
教職員	3	14	2	0	3	22
合計	95	199	61	17	25	397



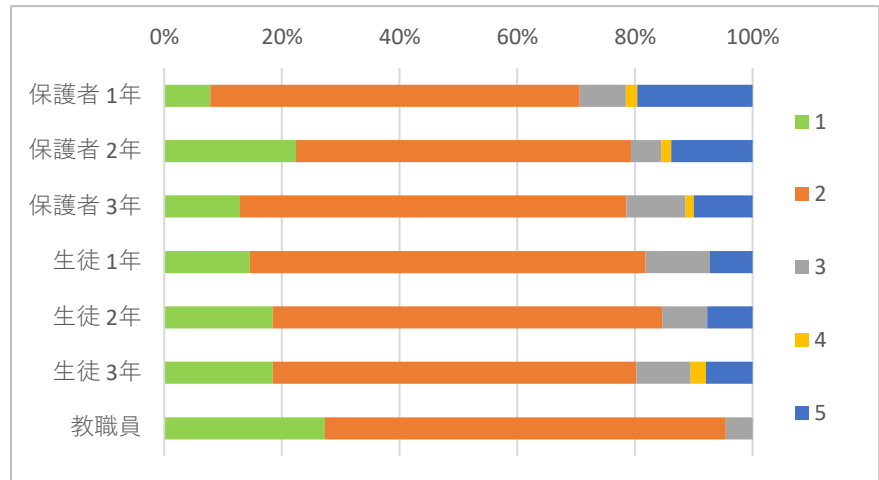
質問4. 忘れないぞう（連絡・日記帳）の活用は、明日の学習への意識付けをさせるとともに、担任の生徒理解に役立っている。

	1	2	3	4	5	合計
保護者 1年	7	28	7	1	8	51
保護者 2年	17	25	7	3	6	58
保護者 3年	13	34	15	3	5	70
生徒 1年	9	26	10	7	3	55
生徒 2年	11	42	8	0	4	65
生徒 3年	19	29	12	10	6	76
教職員	3	15	1	1	2	22
合計	79	199	60	25	34	397



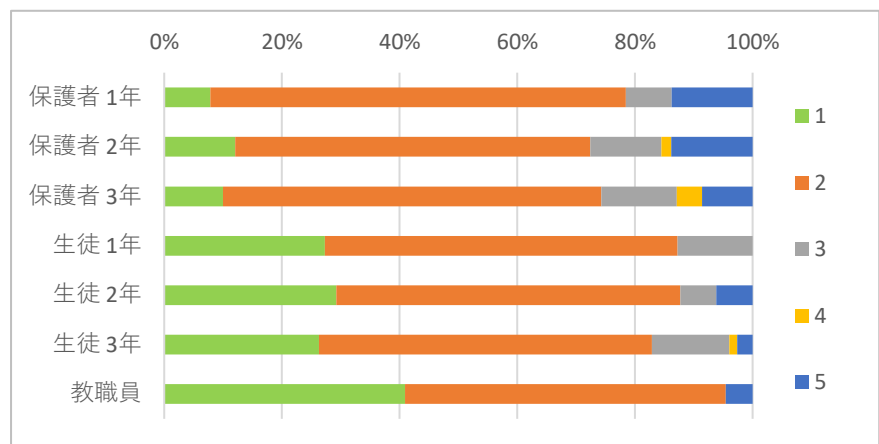
質問5. 学校は、生徒の学力の定着・向上を図るために、少人数の習熟度別学習を取り入れた授業や、授業の改善に取り組んでいる。

	1	2	3	4	5	合計
保護者 1年	4	32	4	1	10	51
保護者 2年	13	33	3	1	8	58
保護者 3年	9	46	7	1	7	70
生徒 1年	8	37	6	0	4	55
生徒 2年	12	43	5	0	5	65
生徒 3年	14	47	7	2	6	76
教職員	6	15	1	0	0	22
合計	66	253	33	5	40	397



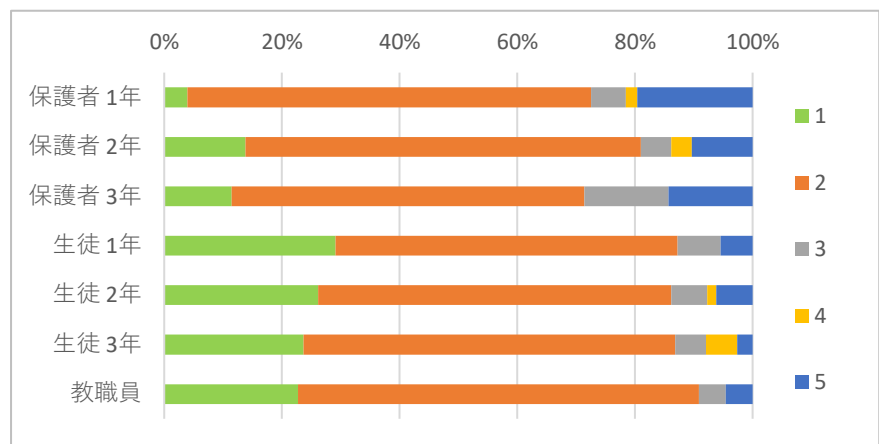
質問6. 教科指導の評価・評定は適正で信頼できる。

	1	2	3	4	5	合計
保護者 1年	4	36	4	0	7	51
保護者 2年	7	35	7	1	8	58
保護者 3年	7	45	9	3	6	70
生徒 1年	15	33	7	0	0	55
生徒 2年	19	38	4	0	4	65
生徒 3年	20	43	10	1	2	76
教職員	9	12	0	0	1	22
合計	81	242	41	5	28	397



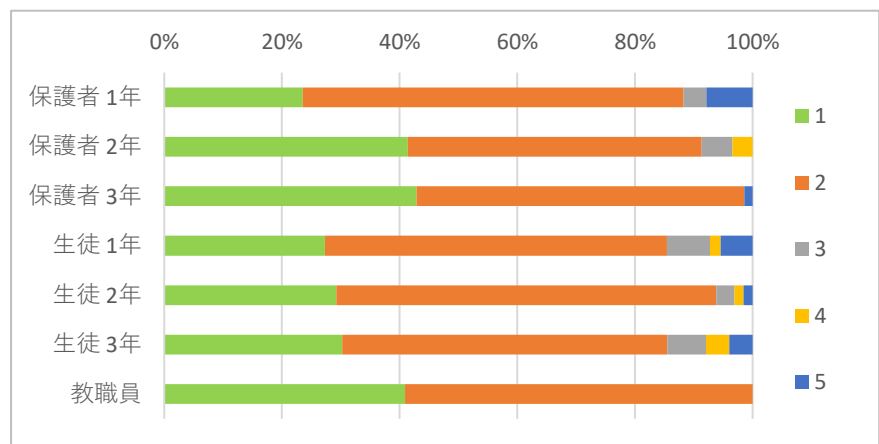
質問7. 道徳教育は道徳の時間を要として日々の生活の中で行われ、心の教育が推進されている。

	1	2	3	4	5	合計
保護者 1年	2	35	3	1	10	51
保護者 2年	8	39	3	2	6	58
保護者 3年	8	42	10	0	10	70
生徒 1年	16	32	4	0	3	55
生徒 2年	17	39	4	1	4	65
生徒 3年	18	48	4	4	2	76
教職員	5	15	1	0	1	22
合計	74	250	29	8	36	397



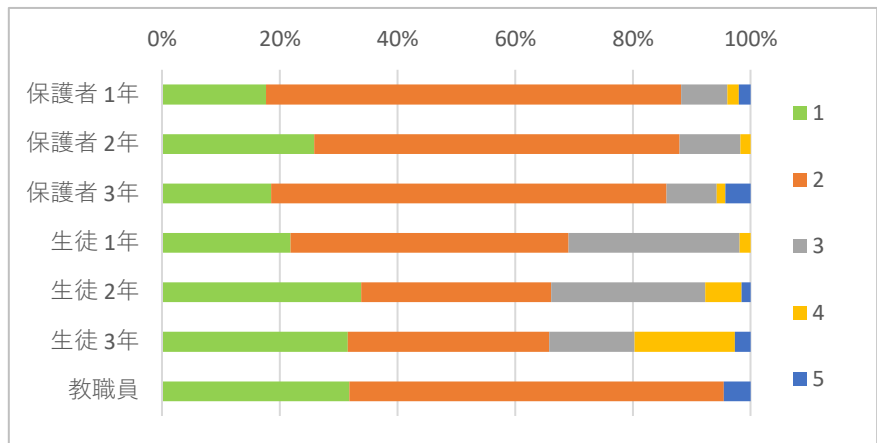
質問8. 三者面談は、学習や教育相談のために役立っている。

	1	2	3	4	5	合計
保護者 1年	12	33	2	0	4	51
保護者 2年	24	29	3	2	0	58
保護者 3年	30	39	0	0	1	70
生徒 1年	15	32	4	1	3	55
生徒 2年	19	42	2	1	1	65
生徒 3年	23	42	5	3	3	76
教職員	9	13	0	0	0	22
合計	132	230	16	7	12	397



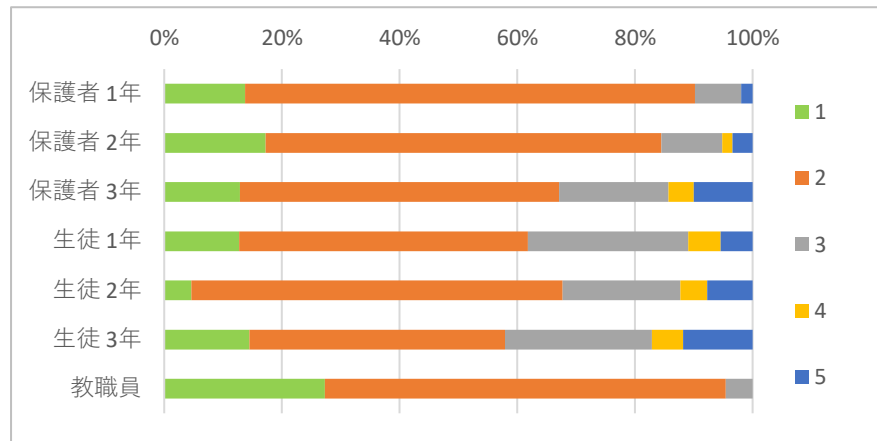
質問9. 学校経営計画、学校だより、学年だよりやお知らせの文書等により、教育目標、指導方針及び指導内容を理解することができる。

	1	2	3	4	5	合計
保護者 1年	9	36	4	1	1	51
保護者 2年	15	36	6	1	0	58
保護者 3年	13	47	6	1	3	70
生徒 1年	12	26	16	1	0	55
生徒 2年	22	21	17	4	1	65
生徒 3年	24	26	11	13	2	76
教職員	7	14	0	0	1	22
合計	102	206	60	21	8	397



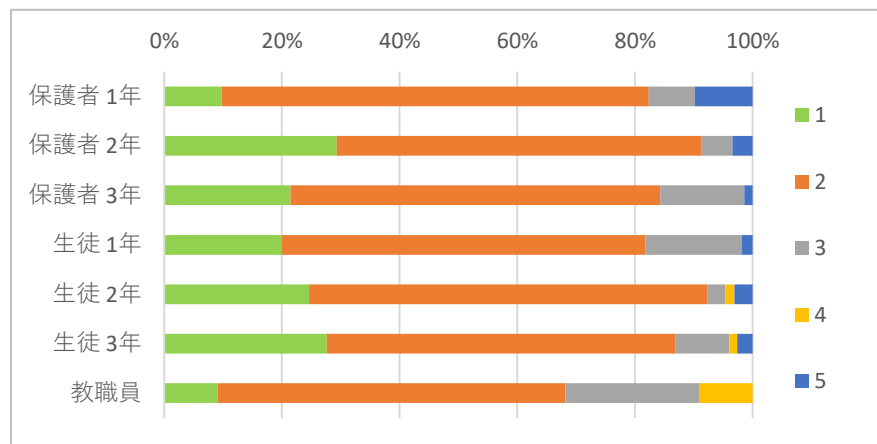
質問10. 学校公開・授業参観・道徳授業地区公開講座・保護者会は、学校と保護者・地域が理解を深める機会となっている。

	1	2	3	4	5	合計
保護者 1年	7	39	4	0	1	51
保護者 2年	10	39	6	1	2	58
保護者 3年	9	38	13	3	7	70
生徒 1年	7	27	15	3	3	55
生徒 2年	3	41	13	3	5	65
生徒 3年	11	33	19	4	9	76
教職員	6	15	1	0	0	22
合計	53	232	71	14	27	397



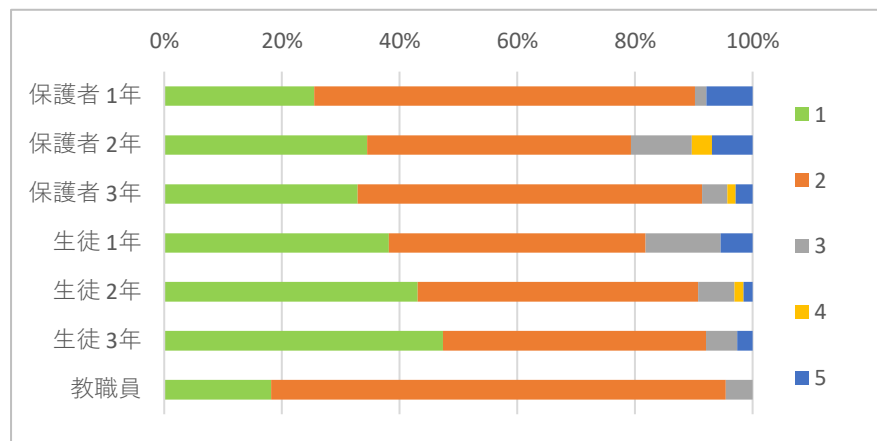
質問11. 生徒は、時間・服装・言葉遣い・挨拶などの基本的な生活習慣が身に付いている。

	1	2	3	4	5	合計
保護者 1年	5	37	4	0	5	51
保護者 2年	17	36	3	0	2	58
保護者 3年	15	44	10	0	1	70
生徒 1年	11	34	9	0	1	55
生徒 2年	16	44	2	1	2	65
生徒 3年	21	45	7	1	2	76
教職員	2	13	5	2	0	22
合計	87	253	40	4	13	397



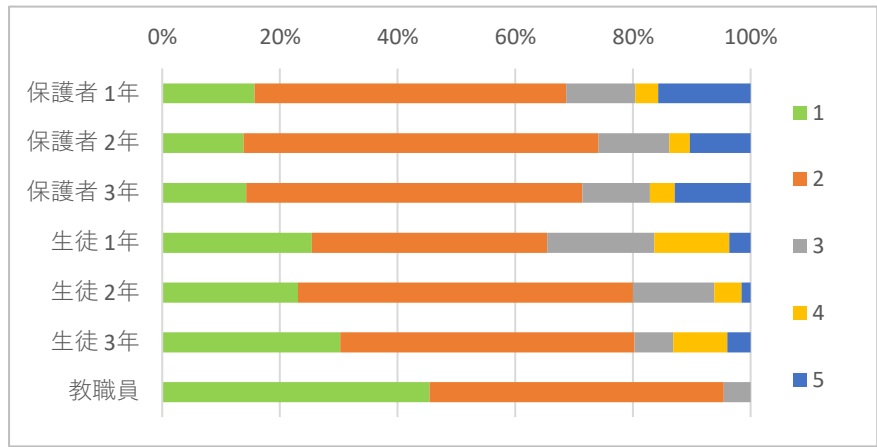
質問12. 部活動は生徒の主体性、協調性、継続性、忍耐力などを育成し、健全な心身の発達に繋がっている。

	1	2	3	4	5	合計
保護者 1年	13	33	1	0	4	51
保護者 2年	20	26	6	2	4	58
保護者 3年	23	41	3	1	2	70
生徒 1年	21	24	7	0	3	55
生徒 2年	28	31	4	1	1	65
生徒 3年	36	34	4	0	2	76
教職員	4	17	1	0	0	22
合計	145	206	26	4	16	397



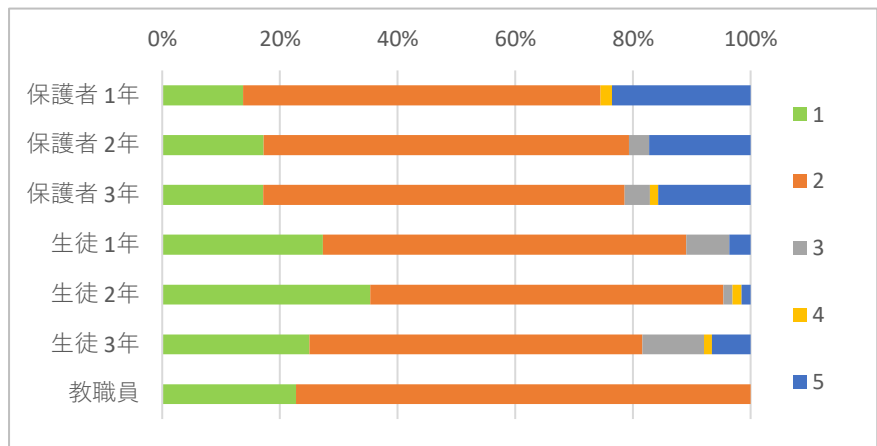
質問13. 給食の内容・量ともに適切である。

	1	2	3	4	5	合計
保護者 1年	8	27	6	2	8	51
保護者 2年	8	35	7	2	6	58
保護者 3年	10	40	8	3	9	70
生徒 1年	14	22	10	7	2	55
生徒 2年	15	37	9	3	1	65
生徒 3年	23	38	5	7	3	76
教職員	10	11	1	0	0	22
合計	88	210	46	24	29	397



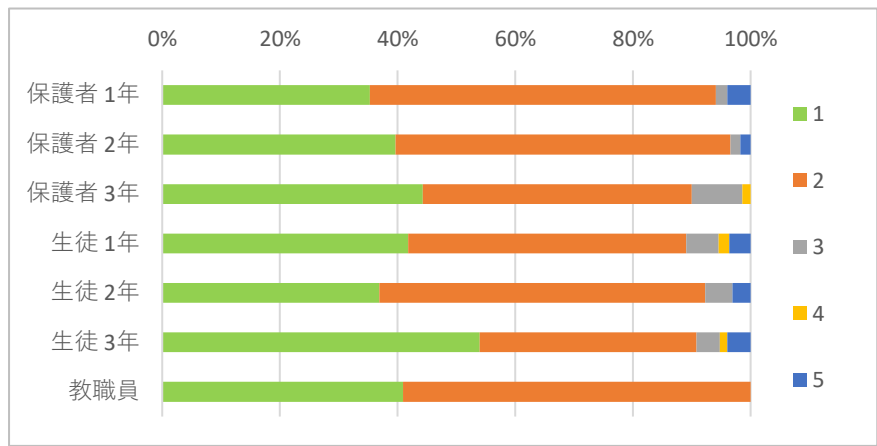
質問14. 保健、食育などの健康に関する指導や避難訓練、交通安全等の指導は適切に行われている。

	1	2	3	4	5	合計
保護者 1年	7	31	0	1	12	51
保護者 2年	10	36	2	0	10	58
保護者 3年	12	43	3	1	11	70
生徒 1年	15	34	4	0	2	55
生徒 2年	23	39	1	1	1	65
生徒 3年	19	43	8	1	5	76
教職員	5	17	0	0	0	22
合計	91	243	18	4	41	397



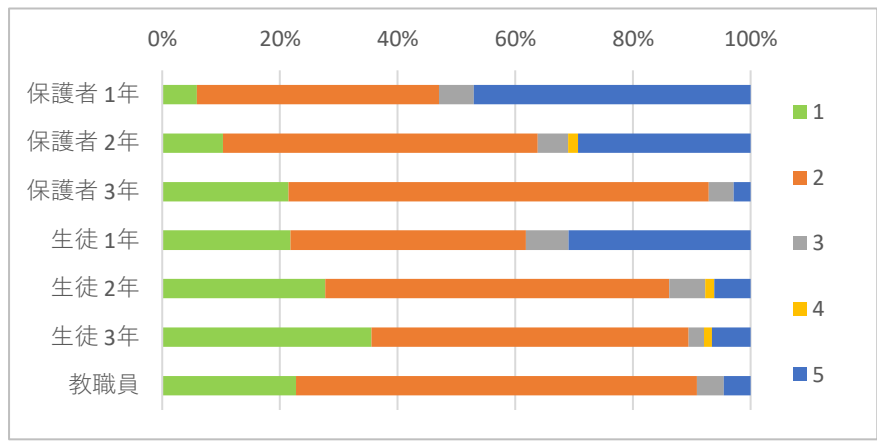
質問15. 運動会や文化発表会などの行事は生徒の主体性を生かし、実りある行事となっている。

	1	2	3	4	5	合計
保護者 1年	18	30	1	0	2	51
保護者 2年	23	33	1	0	1	58
保護者 3年	31	32	6	1	0	70
生徒 1年	23	26	3	1	2	55
生徒 2年	24	36	3	0	2	65
生徒 3年	41	28	3	1	3	76
教職員	9	13	0	0	0	22
合計	169	198	17	3	10	397



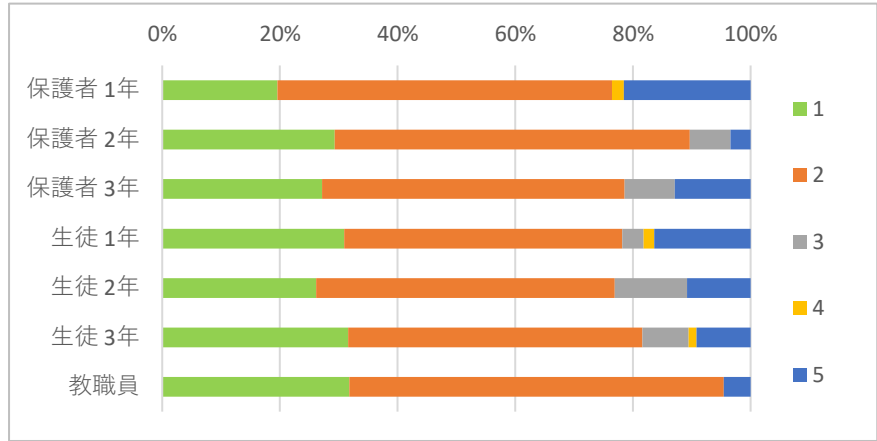
質問16. 進路についての説明会（年2回）及び進路指導は有効に行われている。

	1	2	3	4	5	合計
保護者 1年	3	21	3	0	24	51
保護者 2年	6	31	3	1	17	58
保護者 3年	15	50	3	0	2	70
生徒 1年	12	22	4	0	17	55
生徒 2年	18	38	4	1	4	65
生徒 3年	27	41	2	1	5	76
教職員	5	15	1	0	1	22
合計	86	218	20	3	70	397



質問17. 校舎や校庭、体育館（更衣棟を含む）が整備され、それらを活用した教育活動が行われている。

	1	2	3	4	5	合計
保護者 1年	10	29	0	1	11	51
保護者 2年	17	35	4	0	2	58
保護者 3年	19	36	6	0	9	70
生徒 1年	17	26	2	1	9	55
生徒 2年	17	33	8	0	7	65
生徒 3年	24	38	6	1	7	76
教職員	7	14	0	0	1	22
合計	111	211	26	3	46	397



質問18. 小・中学校間の円滑な接続を図るため、小5・6年生が登校し、中学校教員による授業を体験することは、適切な取り組みである。

	1	2	3	4	5	合計
保護者 1年	17	29	3	0	2	51
保護者 2年	24	26	2	0	6	58
保護者 3年	23	40	4	2	1	70
生徒 1年	13	27	3	3	9	55
生徒 2年	13	37	7	1	7	65
生徒 3年	19	31	11	1	14	76
教職員	6	15	1	0	0	22
合計	115	205	31	7	39	397

