

# もんだい

# ワードパズル

★ヒントを見て、①～④のタテのらんにあてはまる言葉をひらがなでいれよう。全部答えると、赤いわくの答えがわかるよ。

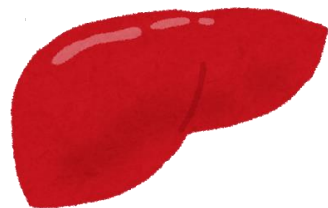
① からだのなかで  
いちばん長い臓器。



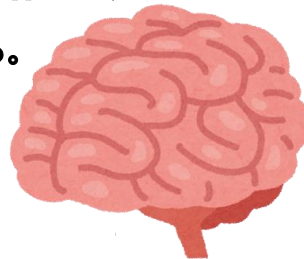
② からだを動かすのに  
必要。



③ からだのなかで一番  
大きな臓器。  
英語でレバー。



④ からだ全体をコントロール  
している。



こたえ

--	--	--	--

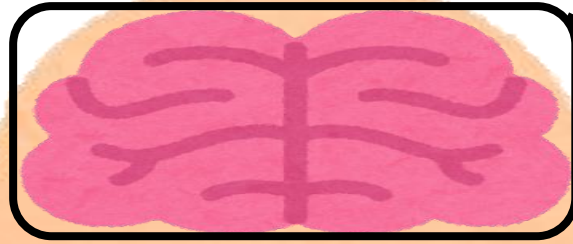
… 血液を全身に送り出す  
ポンプの役割をしている。



ひと からだ

# 人の体 のつくりについて

★このプリントを見ながら、ワードパズルをやってみよう！



のう  
脳

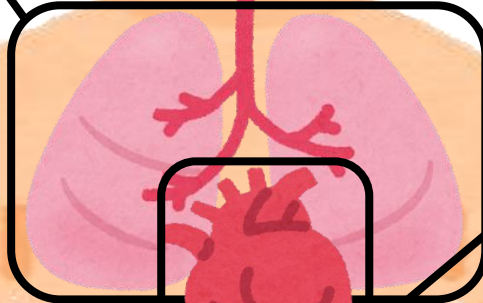
からだ全体をコントロール  
している。

はい  
肺

肺は呼吸をするための大切な  
はたらきをしている。

きんにく  
筋肉

からだを動かす  
のに必要。



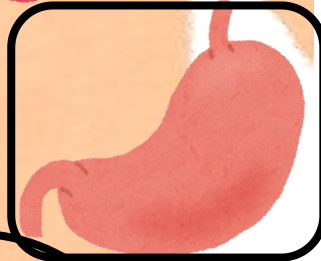
しんぞう  
心臓

心臓は血液をぜんしんに  
送り出すポンプの役割  
をしている。



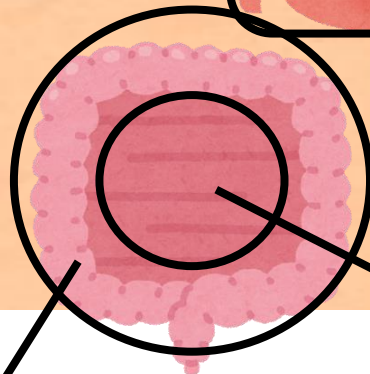
かんぞう  
肝臓

からだのなかで  
いちばんおおき  
一番大きな臓器。



い  
胃

食べたものをどろどろ  
にして吸収しやすくする。



だいちょう  
大腸

水分やミネラルを吸収し、

便を作るはたらきをする。

しょうちょう  
小腸

小腸はからだのなかでいちばん  
ながい臓器。