

開進第一中学校：令和6年度 学校生活の決まり

2024/4 生活指導部

私たちが通う、この開進第一中学校。誰もが『楽しく充実した3年間を送りたい』と願っているはずです。

みなさんが気持ちよく過ごすことのできる学校にしていくために、規律ある生活を送り、集団生活のマナーを守っていきましょう。そして、自分が社会に出た時に通用する社会性や責任感を身につけていきましょう。一人ひとりの協力でより良い集団が作られます。その実現のために、『**周囲への気配りと責任感のある開一中生**』を目指しましょう。

欠席の連絡

- ① 欠席連絡は保護者の方から学校へ、**Sigfy**、**電話連絡または生徒手帳**での連絡をしてもらいましょう。
電話をする場合は、できるだけ8:00～8:15の間にってもらうようにしてください。

登校 通学は徒歩とし、自転車通学は一切禁止です。

- ① **出席確認は8:25に自席(着席)で行い、登校していたとしても、8:25に着席していないと遅刻となります。**
- ② 朝礼(全校、生徒会、学年)のある場合は、8:25の時点で体育館にて出席確認を行います。
※8:25に体育館にいなければ遅刻となります。
- ③ 登下校の際に、飲食店・コンビニ・ゲームセンター等に立ち寄りはいけません。買い物等は厳禁です。
- ④ 交通ルールとマナーを守り、人の迷惑になるような言動はつつしみましょう。
- ⑤ 登下校は**正門と西門**を利用します。
- ⑥ **遅刻した場合、必ず職員室で登校の報告をしてから、教室に行ってください。**
- ⑦ 上履きを忘れた場合は、貸出用スリッパを職員室で借りることができますが、必ず当日中に返却しましょう。

チャイム始業

- ① 休憩時間中に授業準備をして、チャイムで授業が始められるようにしましょう。
- ② 授業に遅れた場合は、先生に事情を報告してから席に着きましょう。
- ③ 昼休みは予鈴で教室に戻り、気持ちを切り替えて授業に臨みましょう。
- ④ 放課後も含めて、他クラスや他学年のフロアへの出入りは禁止です。

あいさつ・言葉遣い

- ① 時と場に合ったあいさつや言葉遣いを心がけましょう。
- ② 相手を傷つける言葉、言ってはならない言葉は絶対に使わない人でありましょう。

職員室への出入り(職員室扉前に掲示)

- ① 用事のある人だけが入室します。その際、学年・氏名・要件を必ず申し出ましょう。
- ② 入室時はカバンや防寒着を廊下に置き、『失礼します』『失礼しました』という挨拶をしっかりと行いましょう。

昼食(別紙参照)

- ① 4時間目終了後、すぐに手洗い・うがいをして着席し、授業終了の5分後には配膳を開始できるようにしましょう。
- ② 給食当番は、衛生に気をつけて配膳をすること。そのためにも、**給食当番は、エプロンと三角巾を必ず着用しましょう。**また、当番は毎週末にはエプロンと三角巾を持ち帰り、洗濯をして月曜日に提出しましょう。
- ③ 協力して早く配膳し、給食終了時には**指示された方法**で片付けましょう。

公共物

- ① 机やイスは代々受け継がれていく大切な公共物です。大切に扱きましょう。
※体格に合わない、破損している等で机やイスの交換を希望する場合は、担任の先生に相談しましょう。
- ② 学校の物が破損してしまった場合、見つけた場合はすぐに先生に連絡しましょう。

休み時間・昼休み

- ① 授業と授業の間の10分間は、教室移動やトイレ、次の授業の準備の時間です。
- ② **翌日の教科の持ち物などの確認は昼休みまで**に行い、各教室の連絡黒板に記入しておきましょう。
- ③ 昼休みは、グラウンドの開放や体育館の使用ができます。**クラスボールなどは生活委員**が管理します。
- ④ ボールの貸し出しなどは、時間を守って利用しましょう。(予鈴で片付け、授業に遅れないこと)
※自分でボール、バット、グローブ等を持ってきて遊ぶことは認めていません。
※校庭ではクラスボール以外の、保健体育用のボールなどの利用は禁止です。
※カードゲーム、ボードゲームなどのゲーム類も禁止です。

帰学活

- ① 最後の授業終了5分後を目標に、すぐに始めましょう。(休み時間ではありません)

掃除

- ① 各自が責任を果たし、感謝の気持ちを持ち、みんなで協力して行いましょう。
- ② 清掃終了後、全員で担当の先生に報告し、解散します。

下校

- ① 清掃終了後、用のない生徒は速やかに下校しましょう。部活動がある生徒は活動場所へ行きます。放課後残って活動する必要がある場合は、**必ず担当の先生の指示に従います。生徒だけで勝手に居残りはできません。**

保健室

- ① 保健室を利用する場合、休み時間に次の授業担当の先生または学年の先生に声をかけてから保健室に行きましょう。
- ② 授業中は担当の先生に**保健連絡票**を記入してもらい、保健室に行きましょう。

服装・持ち物

【服装】

- ① 儀式的行事のある場合は、必ず**ネクタイ、リボン、ベストの着用**をしてください。また、**フлиザーの前ボタンは閉め**ましょう。身だしなみを整え、落ち着いた態度で式に臨みましょう。
- ② 学校生活は学びの場、公の場での生活ですから、周囲から好感を得られるように身だしなみを整えましょう。
- ③ Yシャツの下に着るシャツは、外から色や柄、ロゴ等が目立たないものを着用してください。大きなイラストがプリントされているものや、ハイネックなどは禁止です。
- ④ スカートは、**ひざが隠れる長さ**が基本です。
- ⑤ **くつ下の色は白・黒・紺・グレー**で、ワンポイントまで認められています。
- ⑥ 上履きは、**かかと部分に黒のペンで名前**を書きましょう。
- ⑦ 防寒のために、セーター・ベスト・コート・マフラー・手袋・タイツを着用することができます。
セーターは、紺・黒・グレーで、ワンポイントまで認められています。また、Vネックのものとしします。コートは、紺・黒・グレー等のPコート・ダッフルコート・スクールコートです。
- ⑧ 通学かばんは、リュックかショルダータイプで、A4サイズのノートなどが入る大きさのものを使用してください。ビニールの袋や紙袋、巾着袋などの持ち手がローブ状になっているものは禁止です。

【アクセサリ類】

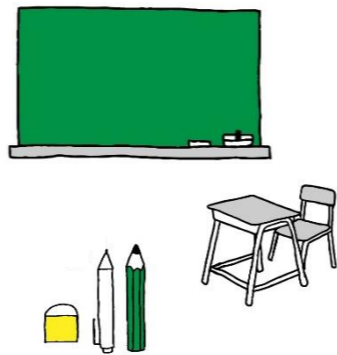
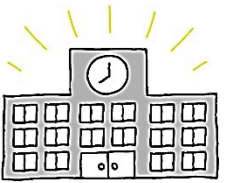
- ① ピアス・ネックレス・指輪・カチューシャ・リボン・ミサンガなどの装身具は身につけてはいけません。

【頭髪・化粧品】

- ① 髪の毛の長さが肩にかかる場合は、結ぶようにしましょう。
髪留めには、ゴムかピン(黒、紺、茶)を使いましょう。
- ② リップクリーム・制汗剤は、無色・無臭のものであれば、使用しても構いません。
※次のものは禁止です。
 - ・脱色・染色・パーマ・エクステやワックスその他の化粧品、香水類等。
 - ・眉毛、まぶた、まつ毛等の加工や化粧。
 - ・ゴムやピン(黒、紺、茶)以外の髪飾り(バレッタやヘアバンド・シュシュなど。)

【持ち物】

- ① 学校生活に必要なものを持って来てはいけません。
※携帯電話や情報通信機器、ゲーム・漫画や雑誌、自転車など
→ 持ってきた場合、学校で保管し、原則保護者を通しての返却とします。
- ② やむを得ず財布や貴重品を持ってきた場合は、担任の先生に預けましょう。



これらの決まりを守って、一人ひとりが満足のいく中学校生活を送れるようにしましょう。