

令和5年度新入生 入学に向けて

I 令和5年度入学式

1 日時： 令和5年4月7日（金） 午前10時開式

2 場所： 開進第一中学校体育館

3 当日の動き

(1) 新入生 登校時間 午前8時50分～9時10分

※正門でクラス発表用の名簿を配付いたします。

自分のクラスを確認して、教室に向かいます。

持ち物 ①通学カバン ②上履き ③筆記用具

※標準服（ネクタイ・リボン・校章着用）で登校してください。

入学式終了後、生徒は教室で学級活動（連絡）があります。

(2) 保護者 受付時間 午前8時50分～9時30分

受付場所 正門より入った空中廊下の下

※受け付け終了後、午前9時40分までにご着席ください。

持ち物 ①入学通知書 ②上履き ③下足を入れる袋

※当日、保護者の方が欠席される場合は、入学通知書は生徒に持たせてください。

※下足は、袋に入れて各自でお持ちください。

※集合写真の撮影はありません。

4 その他 駐輪場をご用意していません。自転車での来校はご遠慮ください。

5 入学式までに準備するもの

標準服 … 各販売店へお申し込みください。→ 下記参照

カバン … P2 ⑥通学カバン をご覧ください。

校章 … 指定されたものを購入してください。※取扱店 ヨシエ洋品店のみ

※クラス章は入学後配付いたします。

体育着 … 指定されたものを購入してください。※取扱店 ヨシエ洋品店、Ben&Ben

上履き … 指定されたものを購入してください。※取扱店 ヨシエ洋品店、Ben&Ben

（通学靴は、運動に適したものをご用意してください。）

筆記用具 ※ ノート、辞書等については、入学後の最初の授業でご連絡いたします。

◎標準服等の販売店（別添資料参照）

ヨシエ洋品店ヤマヨ早宮店：練馬区早宮1-32-15

TEL3948-9741

ひのきや：練馬区中村北2-13-14

TEL3999-0008

ネリマサンドレス：練馬区田柄1-3-23

TEL3975-1029

Ben&Ben 練馬春日町駅前店：練馬区春日町3-34-7

TEL3999-7231

※上記の中から、ご都合のよい店舗にて購入してください。



Ⅱ 生活指導

1 学校生活の心得

(1) 登校・下校

- ①生徒は、午前8時25分までに登校します。
- ②朝の読書が始まる午前8時25分までに教室の自席にいない時は遅刻となります。
- ③欠席、遅刻、早退、見学、欠課等は原則、保護者の方が連絡してください。
欠席、遅刻は午前8時00分から8時15分に職員室の電話にご連絡ください(03 - 3993-2417)。
- ④登校後は、原則として外出できません。

(2) 服 装

①標準服

上：紺のブレザー、女子は、ブレザーの下にベスト

下：チェックのズボン、チェックのスカート

※儀式等では、ネクタイ・リボンを着用します。

※6月～9月は、男女とも上着を着用しません。

※衣替えの前後に移行期間を設けます。気候に合わせて服装を調整してください。

②通学靴・上履き

通学靴：運動に適したスポーツシューズ

上履き：本校指定のもの（体育館履きと兼用）

ソックスは、白・黒・紺・グレーでワンポイントまで可とします。

ルーズソックス、膝上までのソックスは、禁止しています。

③体育着

夏季：半袖シャツ、ハーフパンツ

冬季：ジャージ上下

※体育着は、本校指定のものです。

④頭髪など

※染色・脱色・パーマ・整髪料その他の化粧品、香水、ピアス等は禁止です。

※女子のヘアピン、ゴム等は、紺、黒、茶色とします。

⑤防寒着

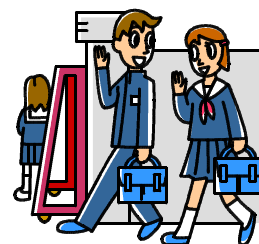
セーター及びベストで、色は、紺・黒・グレーの無地（ワンポイント可）のVネックのものをご用意ください。コートは紺・黒・グレー等の落ち着いた色の、ピーコート・ダッフルコート・スクールコートをご用意ください。また、マフラー、手袋を着用してもかまいません。

タイツの着用も認めます。細かいきまりはご入学後に連絡します。

⑥通学カバン

指定の通学カバンはありません。ご家庭にあるリュックかショルダーバッグタイプのものを使用してください。ただし、以下の点に御注意ください。

- ・ A4のサイズのノートなどが入る程度の大きさのもの
- ・ 学習環境にふさわしく、高価や華美でないもの
- ・ ビニールの袋や紙袋のようなものは不可
- ・ きんちゃく袋など、持ち手の部分がロープ状になっているものは不可



2 一週間の日課表

		月	火	水	木	金	土
～ 8:25	生徒登校						
8:25～ 8:35		朝礼	朝読書	朝読書	朝読書	朝読書	朝読書
8:35～ 8:45		朝学活	朝学活	朝学活	朝学活	朝学活	朝学活
8:50～ 9:40	1校時						
9:50～10:40	2校時						
10:50～11:40	3校時						
11:50～12:40	4校時						第2土曜日 3時間授業
12:40～13:10	給食						
13:10～13:30	昼休み						
13:35～14:25	5校時						
14:35～15:25	6校時			原則として 5時間授業 (15:00一般下校)			
15:30～15:40	終学活						
15:40～16:00	清掃						
16:00	一般下校						

3 部活動(令和4年度)参考 (○活動日)

令和4年度活動している部は次の通りです。

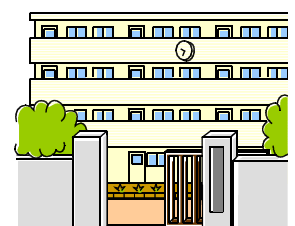
【文化部】	月	火	水	木	金	土日
園芸	○			○		各 部 で 設 定
書道	○	○		○	○	
吹奏楽	○	○		○	○	
美術	○			○	○	
文化研究		○				
英語				○		

【運動部】	月	火	水	木	金	土日
男子バスケット		○		○	○	各 部 で 設 定
女子バスケット		○		○	○	
バドミントン	○		○	○	○	
バレーボール	○		○	○	○	
卓球	○	○		○	○	
サッカー	○		○	○	○	
ソフトテニス		○	○	○	○	
野球	○	○	○		○	
陸上競技	○	○	○		○	

夏期(3～10月) 最終下校時刻 18:30

冬期(11～2月) 最終下校時刻 18:00

なお、今年度活動している部でも来年度は活動を休止する場合があります。



IV 学校納付金

給食費・教材費など、全生徒共通にかかる費用は、ゆうちょ銀行総合口座の自動払込によって納入してください。

ゆうちょ銀行の口座をお持ちでない方は、入学までに保護者名義の口座を開設してください。

(参考)

令和4年度1学年 学校納付金

項目	金額
各教科副教材等	32,500円
給食費	63,603円
合計	96,103円

※オンラインで口座を作る際には、印鑑の登録が不要になっているようです。

自動払込を利用する際は、必ず印鑑の登録が必要になります。ご注意ください。

自動払込申込手続きの書類は、入学後に配付します。

書類は配付の翌日回収いたしますので、ゆうちょ銀行の口座番号と印鑑を事前にご確認ください。提出後に、印鑑相違等で返送されますと、手続きが大幅に遅れますのでご協力お願いいたします。

なお、令和4年度は、右上、参考に示した金額を、5月から12月までの8回に分けて引き落としました。(毎月11,500円。端数は5月に調整しました。)

令和5年度は、食材費高騰により給食費が値上げされる可能性があります。学校納付金引落額の詳細につきましては、5月にお知らせいたします。

ご不明な点がございましたら下記担当までお問い合わせください。

【担当】

練馬区立開進第一中学校

副校長 大島 義明

教務主幹 赤星 佳高

電話 03-3993-2417