

みなさん、はじめまして。

「スタジイの会」ともうします。

「スタジイの会」 ってなに？



開一中の
シンボルツリー
スダジイ

- 開進第一中学校のボランティア
- 入会自由、退会もいつでも
- 活動費として会費1,500円/人（2024年度）
- PTA連合協議会には加盟していません

でも、結局「いわゆるPTA」でしょ？

あみだくじ、ありません。
役員決め、ありません。
無言の沈黙、ありません。

24年度は1人1回（推奨）の
ボランティア活動に参加いただき、
負担のない活動を進めました。

緑化活動

リサイクル

学校行事

学校整備

学校説明会

広報

地域活動

図書室
運営支援

卒業記念品

スタジイの会は、
「いわゆるPTA」から
次に進もうとしている会。

保護者アンケートでも、
多くのヒントをいただきました。

○ ポジティブ

できる範囲で参加できて良い

参加のハードルが低い

効率化を目指す取り組みが良い

△ ネガティブ

負担が一部に集中してない？

自由加入の空気があまりない？

「スタジイの会」の意義は何？

Parent-Teacher Association

言葉だけの話かもしれませんが、
PTAには子どもがいません。
開進第一中学校の「スタジイの会」は、
真ん中に、やっぱり子ども。

子どものためにできることを考えて、
子どもために必要な意見交換をして、
学校や先生と一緒に実現していく会へ。

子どもや学校や近隣の様子を見て、聞いて、対話できる会へ。

子どもと学校と保護者をつなぐ
目や耳や口になりたいと思います。

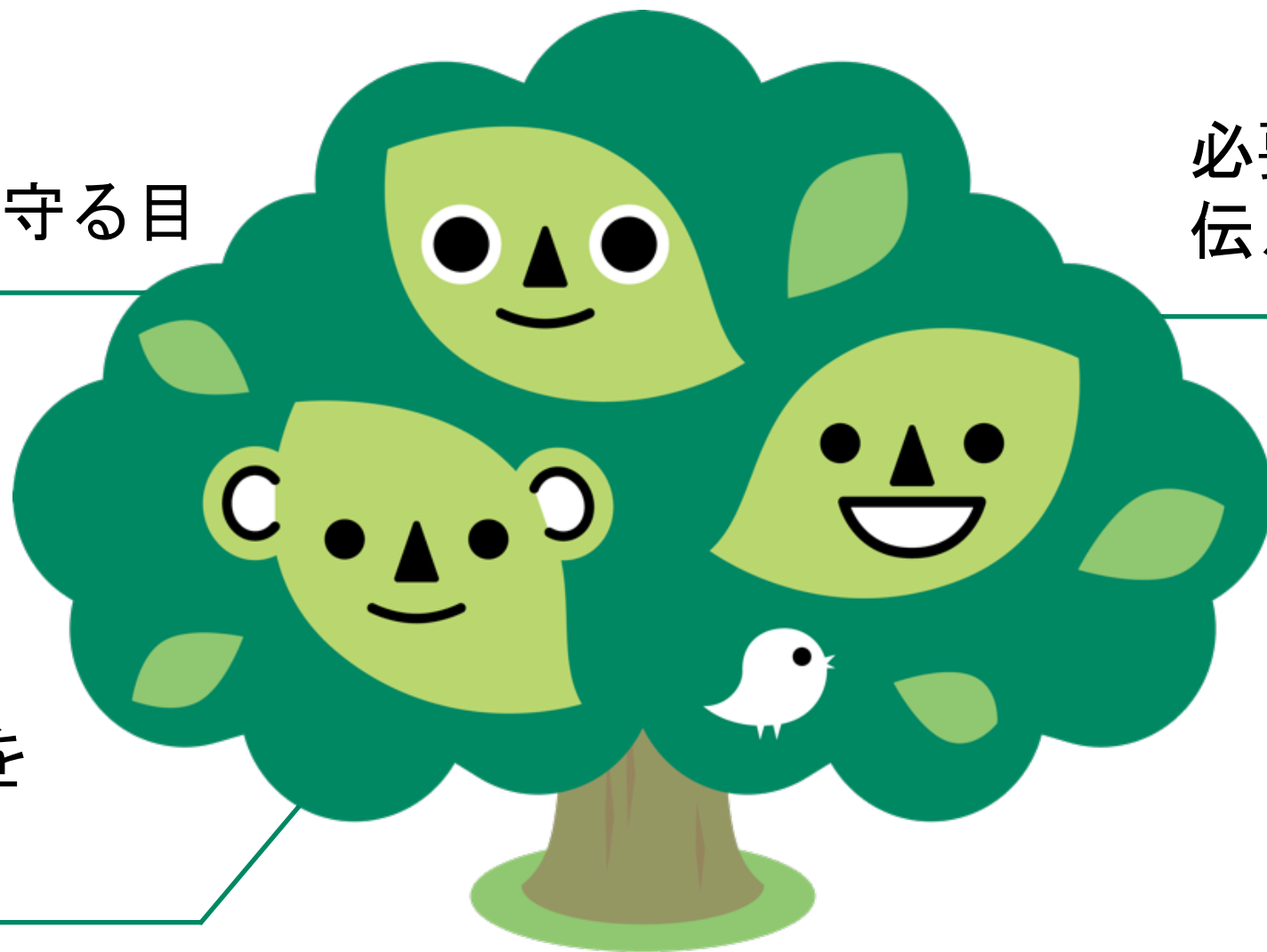


スタジイの会

学校内外で
子どもを見守る目

必要なことを
伝える口

不安や悩みを
聞き合う耳



スタジイの会

大切にするのは、無理をしないこと。
子供のため、少しでも力になりたいけれど、
自分や家族の時間もちゃんと大事に。

できる人が、できる時に、できることをやる。

敬意を持って、自然体で頼り合える、
ありがとうが生まれる会を目指します。

そのために、
進めていることが2つ。

① デジタルツール導入

効率化、ペーパーレス、集金も改善
いずれSNSを使った発信も計画中

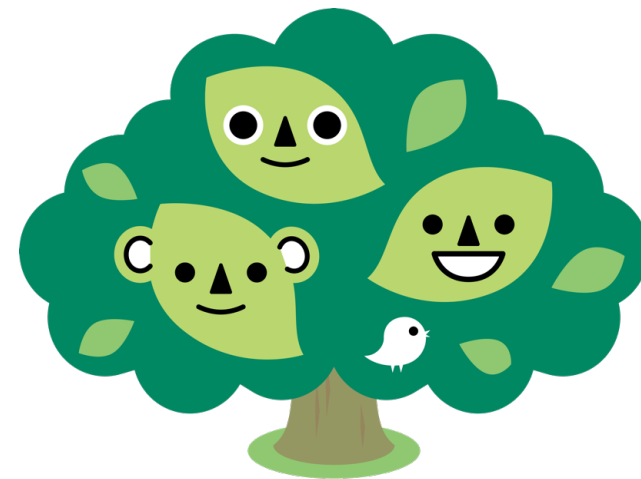
② 係活動の見直し & 負担の軽減

目/耳/口になれる活動を中心に
参加/募集の負担を減らす工夫も

いろいろ喋りましたが！

もうすこし詳しいお話はあらためて。
今日は「**スタジイの会**」だけでも
覚えていただけたら嬉しいです。

ありがとうございました！
また、ぜひお会いしましょう。



スダジイの会