

大切なお知らせ

学習用タブレット端末の適切な利用とマナーについて



皆さんに貸与されているタブレットは学習用の公的な端末です。

しかし最近、学習に関係のない動画視聴やセキュリティ違反、またGoogleアプリを使った嫌がらせ(いじめにつながる行為)が報告されています。

NO



NO

アプリでの嫌がらせ行為

NO

学習に関係のない動画視聴



NO

セキュリティ違反



知っておいてほしいこと

教育委員会や学校では、皆さんが

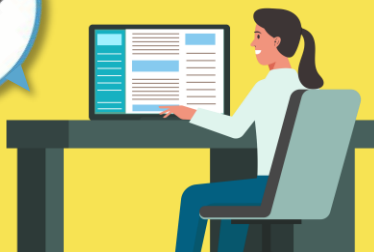
「いつ、どのページや動画を見たか」「どんな言葉を入力したか」

などの操作ログ(履歴)をすべて確認できるようになっています。

ルール違反や人を傷つける書き込みは、「誰が・いつ行ったか」がすぐに特定されます。皆さんを守る為の仕組みですが、ルール違反や不適切な利用があった場合は、操作ログを確認します。



操作ログの確認
ができる



画面の向こうには、生身の人間がいます。

自分が発する言葉や行動に責任を持ち、お互いが安心して学習に集中できるよう、モラルとマナーを守って正しく活用してください。