



# 練馬東中学校

平成28年1月8日  
校長 梅原 久

練馬区立練馬東中学校 学校だより

HP <http://www.nerima-e-j.nerima-kyo.ed.jp>

## ご協力ありがとうございました

校長 梅原 久

明けましておめでとうございます。

いよいよ2016年が始まりました。今年はどのような年になるのでしょうか。未だに地球上のどこかでは戦争が行われ、飢えに苦しんでいる人達も、国を捨てて難民とならざるを得ない人達もたくさんいます。一方で、先進国と呼ばれるような国々でも、テロの危機に怯えなければならなくなってきました。暗い話題ばかりになってしまいましたが、そのような現実を客観的に見つめ、改善の方策を考えられるような生徒を育てるべく、今年も教職員一同頑張っていく所存です。どうぞよろしくお願い申し上げます。

さて、話は変わりますが、昨年末には学校評価アンケートへのご協力、ありがとうございました。集計結果と文章でいただいたご意見に対しまして、簡単な考察及び考え方をお示しし、集計結果のまとめを掲載させていただきます。

まず全体を通して言えることは、本校の教育に対して温かい目で見えていただいているということです。まだまだ十分とは言えませんが、行事、委員会活動、部活動等、学習活動以外では高い評価をいただきました。

(部活動に関しての評価の低いご意見については、内容なのか種類なのか等、さらにリサーチしていきたいと考えています。)しかし、学習に関わる質問への回答は問題です。授業が楽しくない、分かりにくいとの回答が約40%に達しているのは、本当に大きな課題です。授業改善推進プランの再確認を行い、アクティブラーニングや言語活動、探求活動、ICT機器等の授業への導入を推進したいと思います。自由記述の中にも、授業内容に関する記述があり、少人数指導を一層充実させる必要性も感じています。

評価・評定については、年度当初の保護者会でシラバスを配布させていただいておりますので、是非年間保管され、疑問点は遠慮なく質問していただければ幸いです。進路指導に関して不十分と感じられている点は、特に「進学指導」の部分ではないかと想像します。1・2年生では、3年生になって進路選択を誤ったりすることのないよう、キャリア教育の一部としてバランス良く取り入れていきたいと思っております。なお、3年生の進路説明会には1・2年生の保護者も参加可能ですので、そのような機会も是非ご利用ください。

また、生徒の不安や悩みについては、なるべく教員と触れ合う時間を増やす努力をするとともに、アンケート調査等の結果をしっかりと分析し、さらに充実させていきます。

以下、自由記述に関してご説明をさせていただきます。

○ PTA活動の負担軽減をというご意見に関しましては、役員会や実行委員会の中で検討させていただきます。

○ 定期テストの順位を知りたいのご意見ですが、絶対評価になっている現在、順位ではない目標を立てて学習させたいと考えております。テスト終了後に配布される得点分布グラフをご覧いただければ、おおよその順位はわかりますので、それを参考にしてください。

○ 学校公開に関しましては、是非土曜日の学校公開をご利用ください。

○ 部活動の再登校に関しまして、自宅が遠方の生徒は学校で自習等できるようにしておりますので、担任か顧問にご相談ください。

○ 感染症をご心配されての水筒持参のご要望ですが、流水の方がむしろ安全と考えてはおりますが、水筒持参を希望されるようであれば、担任にお申し出ください。

○ 定期テスト前の部活の大会に関してのご要望ですが、大会日程に関しては学校で決定することができません。活動時間への配慮等でお許しいただければと思います。

○ 教員の授業方法へのご意見がありました。不適切と思われるものにつきましては改善してまいります。

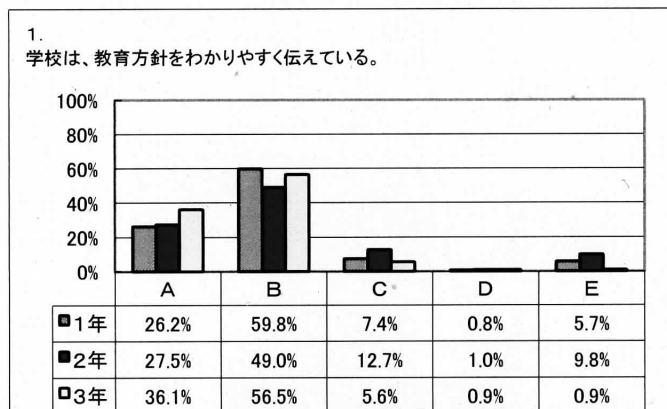
# 平成27年度 学校教育に関する意識調査集計結果《保護者》

	1年	2年	3年	総数
在籍数	165	153	144	462
回答数	122	111	108	341
回収率	73.9%	72.5%	75.0%	73.8%

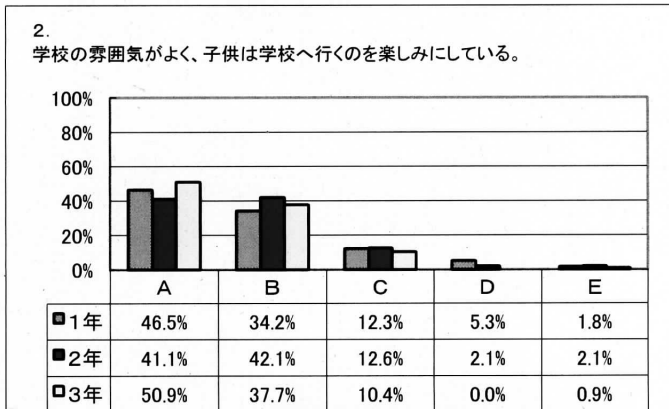
《評価段階表》

A…当てはまる B…おおむね当てはまる  
 C…あまり当てはまらない D…当てはまらない  
 E…判断が難しく、分からない

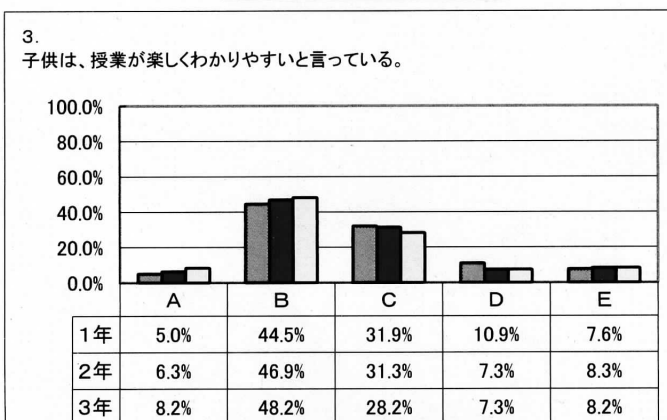
※ 評価の数字は、A…4点 B…3点 C…2点 D…1点 として全体の平均点を示しています。



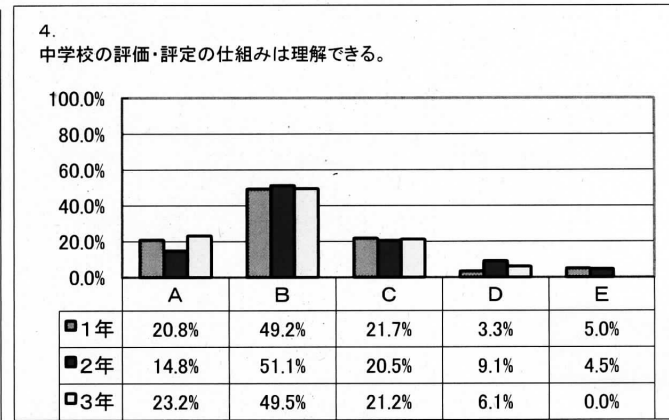
今年度評価 **3.21** (3.19) 昨年



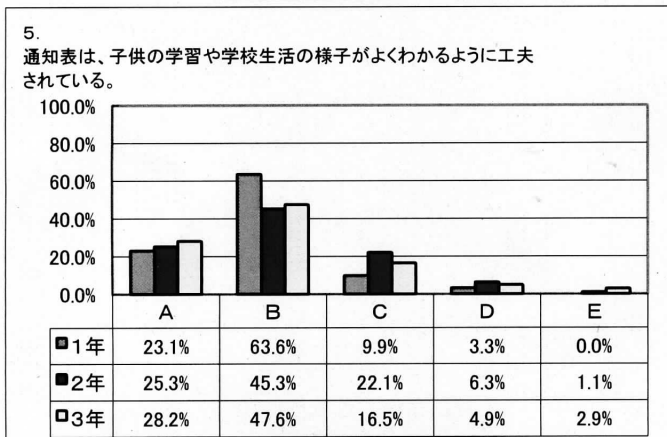
今年度評価 **3.3** (3.38)



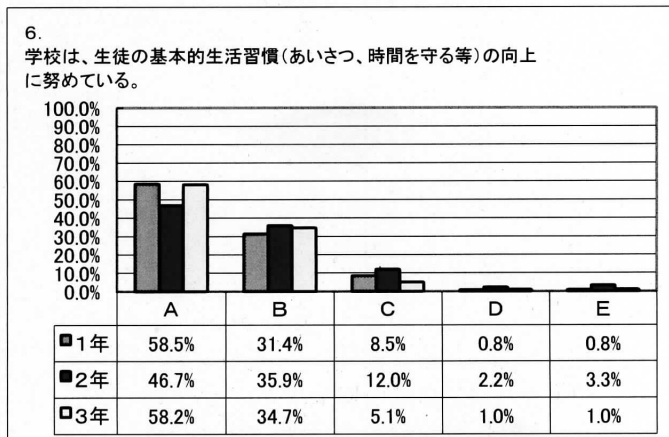
今年度評価 **2.55** (2.59)



今年度評価 **2.87** (2.75)

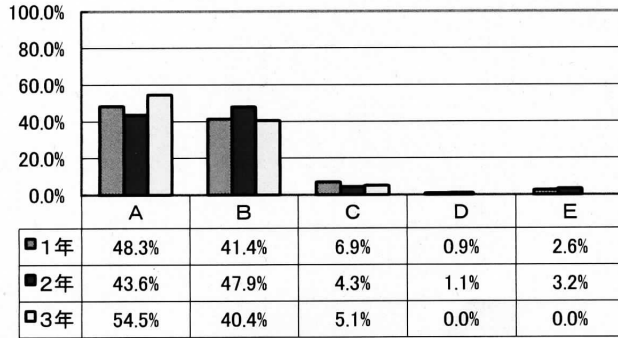


今年度評価 **3** (2.921)



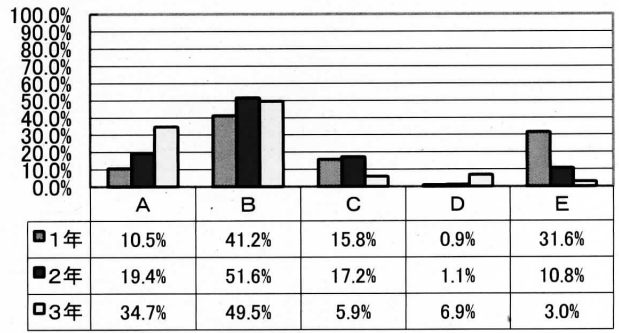
今年度評価 **3.45** (3.46)

7. 学校は、生徒の規範意識(社会のきまり、社会のルールを守る等)の向上に努めている。



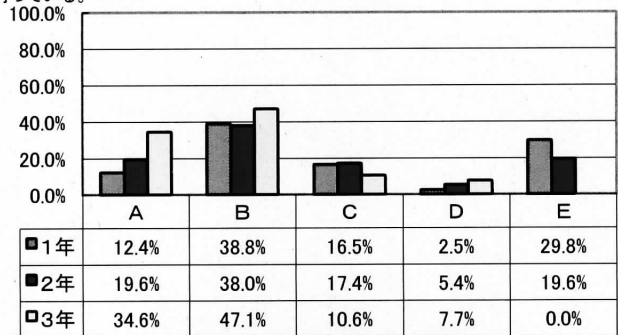
今年度評価 **3.43** (3.38)

8. 学校は、生徒の将来の進路や職業学習などについて適切な指導をしている。



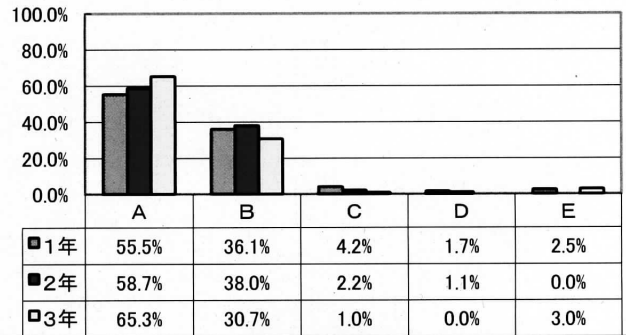
今年度評価 **3.03** (3)

9. 学校は、進路指導に関して家庭への連絡や適切な情報提供を行っている。



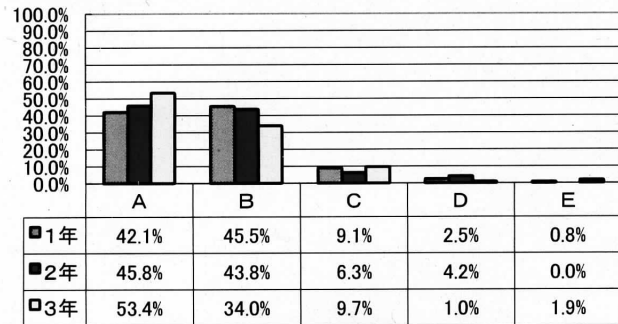
今年度評価 **2.96** (2.95)

10. 文化的行事(合唱コンクール、文化発表会等)が充実している。



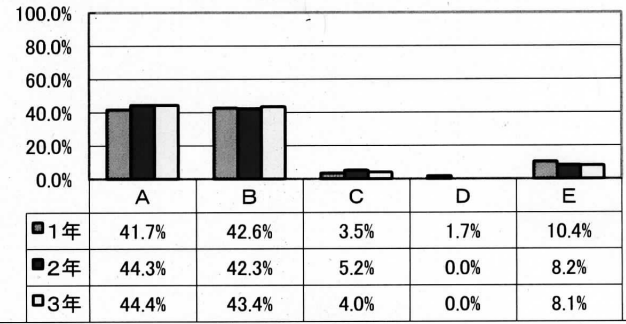
今年度評価 **3.56** (3.54)

11. 体育的行事(体育祭等)が充実している。



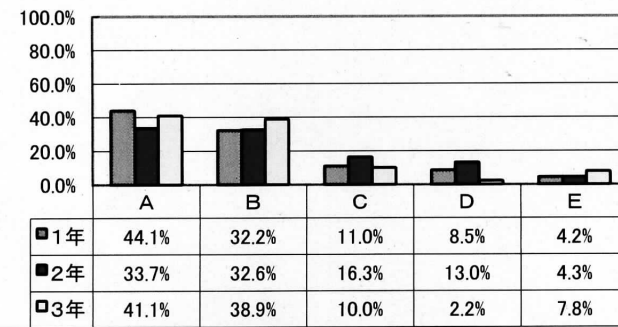
今年度評価 **3.34** (3.34)

12. 生徒会活動や委員会活動が生徒主体に活発に行われている。



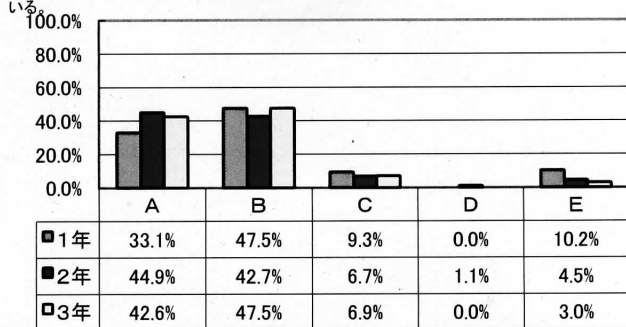
今年度評価 **3.42** (3.39)

13. 部活動は、子供にとって楽しく充実している。

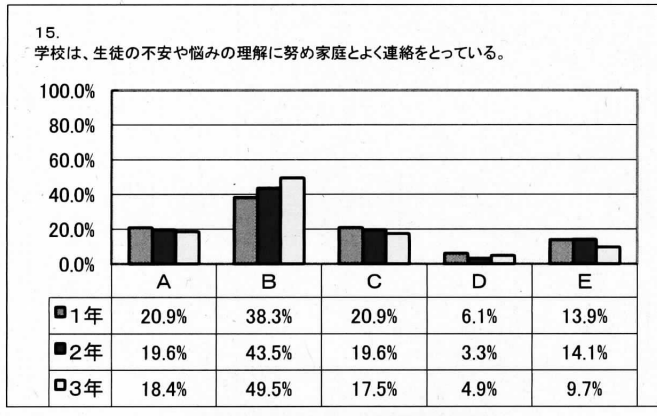


今年度評価 **3.12** (3.35)

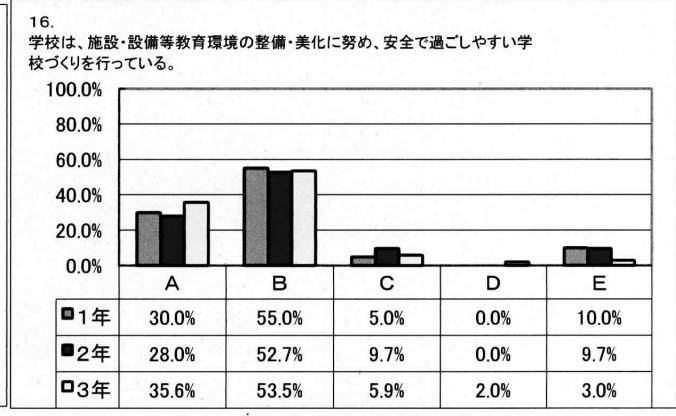
14. 学校は、生徒の健康・安全面に配慮し、事故・疾病への対応を適切に行っている。



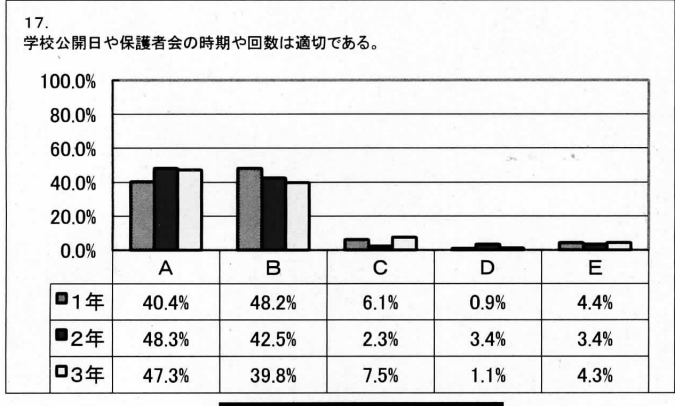
今年度評価 **3.33** (3.36)



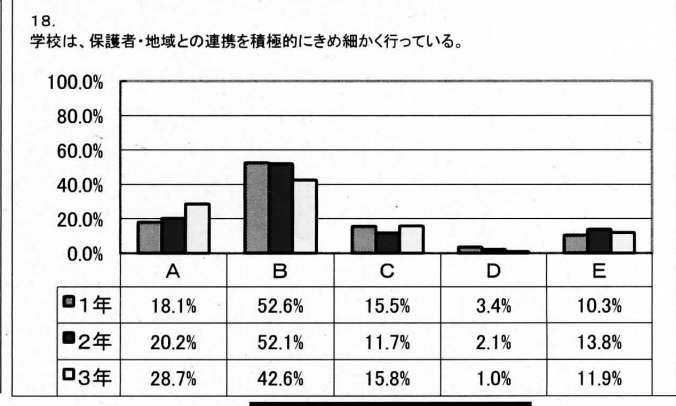
今年度評価 **2.89** (2.86)



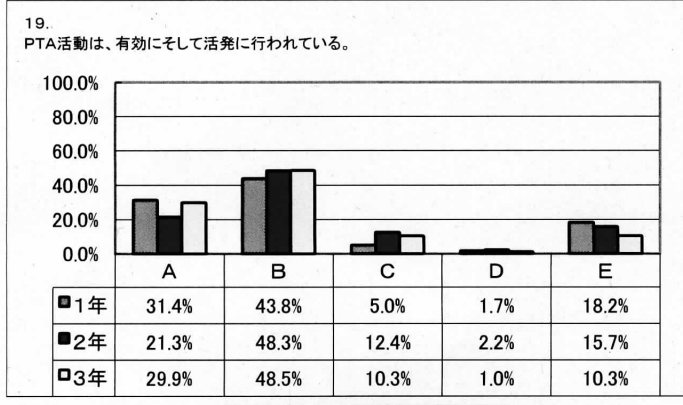
今年度評価 **3.25** (3.17)



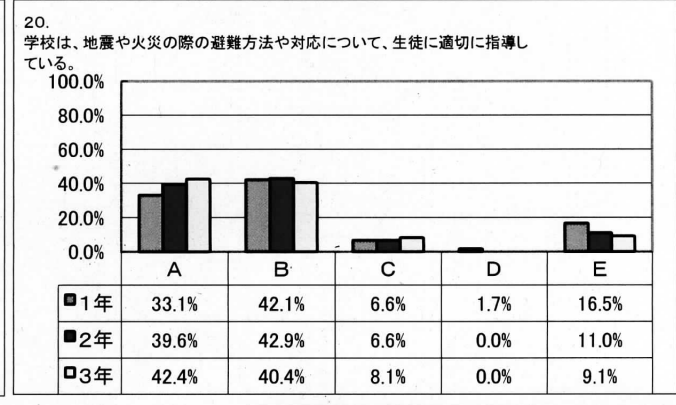
今年度評価 **3.38** (3.37)



今年度評価 **3.04** (2.97)



今年度評価 **3.19** (3.099)



今年度評価 **3.34** (3.31)

### 1月の主な予定

- |                          |                        |
|--------------------------|------------------------|
| 1月 7日(木) 冬季休業日終          | 1月22日(金) 小中一貫教育フォーラム   |
| 1月 8日(金) 全校朝礼            | 私立推薦入試                 |
| 1月 9日(土) 土曜授業 百人一首大会 (1) | 1月23日(土)~24(日)         |
| 1月 9日(土)~13日(水)          | 区連合書き初め展               |
| 練馬区中学校生徒作品展              | 1月25日(月) 私立一般出願        |
| 1月11日(月) 成人の日            | 1月26日(火) 区連合ダンス発表会     |
| 1月12日(火) 三期時間割始          | 都立推薦入試1日目 (3)          |
| 1月15日(金) 私立推薦出願 (3)      | 1月27日(水) 都立推薦入試2日目 (3) |
| 1月21日(木) スキー移動教室保護者会 (2) | 1月29日(金) 職場訪問 (1)      |
| 都立推薦出願 (3)               |                        |

〒179-0074 (練馬東中学校)  
 東京都練馬区春日町2-14-22  
 E-mail [info@nerima-e-j.nerima-tky.ed.jp](mailto:info@nerima-e-j.nerima-tky.ed.jp)

TEL 03 (3998) 0231  
 FAX 03 (3577) 7997