



練馬東中学校

平成31年3月15日
校長 山谷 安雄

練馬区立練馬東中学校 学校だより

HP <http://www.nerima-e-j.nerima-ky.ed.jp>

サクラの花と梅の花

校長 山谷 安雄

今年度も残り数日を残すのみになりました。年度末をむかえ、あわただしい中で、合唱コンクールを昨日実施することが出来ました。卒業式をひかえ、式練習と合唱コンクールの練習が重なりましたが、一年間の生徒たちの成長を大きく感じる時間でした。今年度も本校の教育活動へのご協力ありがとうございました。

さて、本校に着任した3年前、まず、驚いたのが春の木々の花が大変きれいであったことです。ウメ、サクラ、モモ、東京地方では、ウメが2月頃から咲き始め、サクラが3月下旬、そして、モモが、そのあとに咲きます。最近では温暖な気候のせいで、入学式にサクラが満開と言うことはなくなりました。教員生活で1回だけ、卒業式のときにサクラが満開になったことがあります。

ところで、福島県に「三春」という町があります。名前のいわれは、サクラが南から北に開花が北上していきます。それと同じように、ウメもモモも北上していきます。ただ、北上するスピードがサクラにくらべてウメが遅く、モモが速いようです。すると、スタートでは、3つの花の開花がずれていますが、「三春」あたりで一緒になり、ウメ・サクラ・モモと一緒に咲くので「三春」（三種類の春の花が咲く）という地名がついたようです。

ソメイヨシノの寿命が60年とされています。本校のサクラも開校して45年がたち、あと十年程度で寿命になります。体育館の屋根に被さるように咲くサクラも見応えがありますが、この夏に体育館の壁面防水工事と屋根の工事が入ります。練馬区の方と調整中ですが、工事の関係で、ソメイヨシノの枝を落とさないと足場が立てられないそうです。ソメイヨシノは、腕より太い枝を落とすと、細菌感染して弱ってしまいます。これを機会に、別な種類のサクラに植え替えるのも一つの選択枝であるということです。

また、よく言われる言葉で、「サクラ切るバカ、ウメ切らぬバカ」（あまり良い言葉でないですね）ウメが強いから、サクラは弱いからと思っていましたが、植物の専門家に聞きました。「サクラは、3年目以降の枝に花を付けて、ウメは1年目の枝に花を付ける」そうです。だから、きれいな花を咲かせるには、サクラは枝を切ってはいけません。ウメは、切ったほうがきれいな花を付けるということでした。

学校教育に関する意識調査の集計結果の報告をいたします。

提出していただいた方の数字と見方を簡単に説明します。

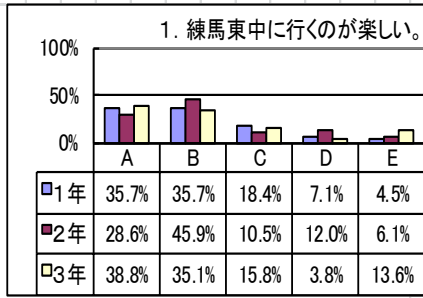
《生徒》				《保護者》				《評価段階表》			
	1年	2年	3年	総数		1年	2年	3年	総数		
在籍数	104	141	146	391	在籍数	104	141	146	391	A…そう思う	B…ややそう思う
回答数	98	133	134	365	回答数	96	125	128	349	C…あまりそう思わない	D…そう思わない
回収率	94.2%	94.3%	91.8%	93.4%	回収率	92.3%	88.7%	87.7%	89.3%	E…わからない	

※ 評価の数字は、A…4点 B…3点 C…2点 D…1点 として全体の平均点を示しています。

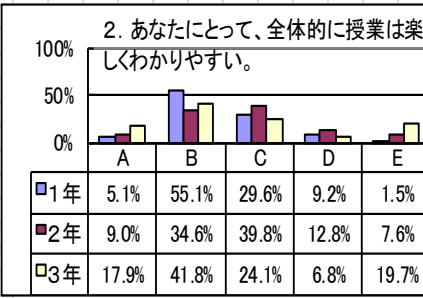
今年度評価 **3.05** (3.16) 昨年 の見方について

A…4点 B…3点 C…2点 D…1点 に変換して、平均したものです。
「2.5」が中心の値で、5段階で言うと3に当たります。「4」に近いほど、肯定的な意見が多く、「2.5」以下であると否定的な意見が多いこととなります。例えば、生徒の設問8「予習・復習など家庭学習をよくやっている。」が「2.34」という数字は、平均の「2.5」より低いので、半数程度の生徒にとって予習復習が十分ではないということを表しています。

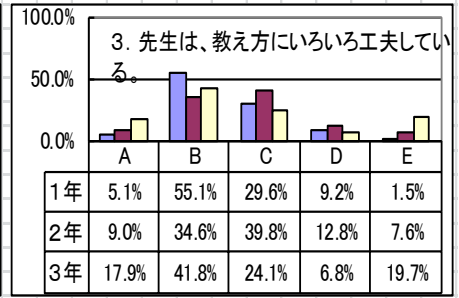
平成30年度学校教育に関する意識調査集計結果《生徒》



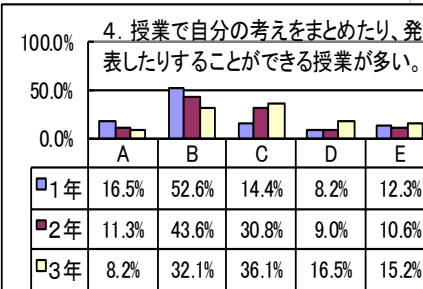
今年度評価 3.05 (3.16) 昨年



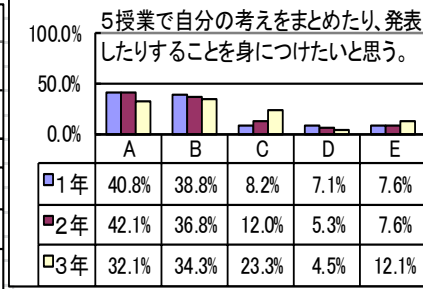
今年度評価 2.59 (2.85)



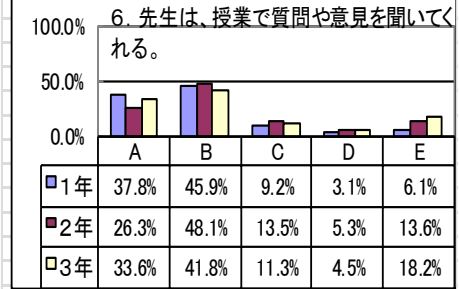
今年度評価 2.9 (3.09)



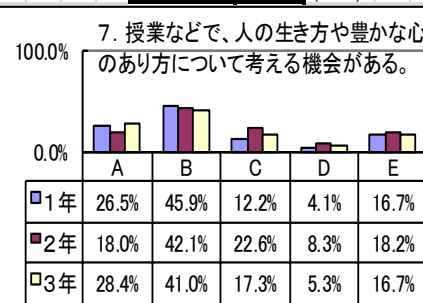
今年度評価 2.57 (2.81)



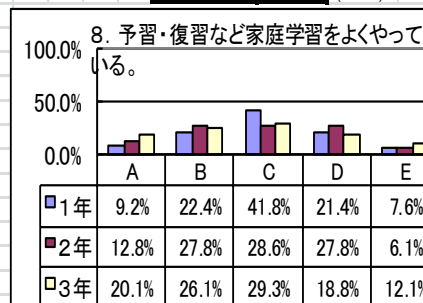
今年度評価 3.13 (3.15)



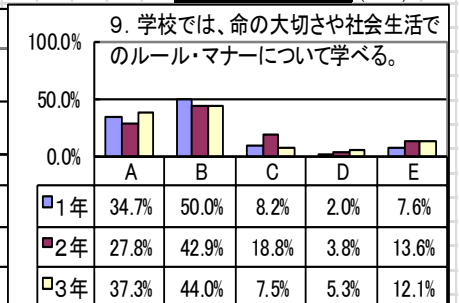
今年度評価 3.13 (3.19)



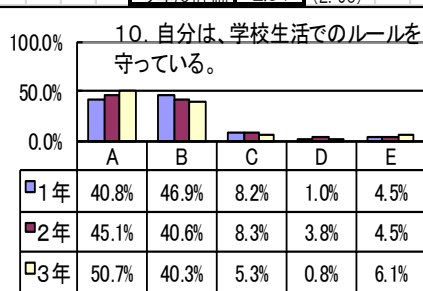
今年度評価 2.94 (2.98)



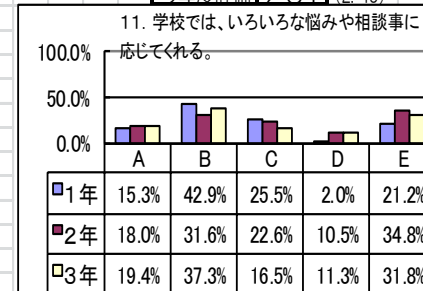
今年度評価 2.34 (2.43)



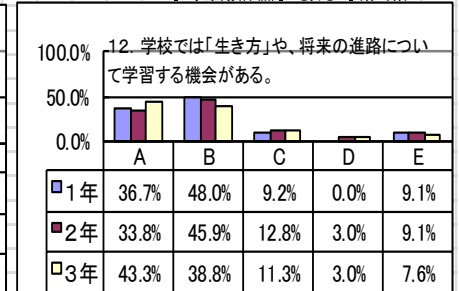
今年度評価 3.15 (3.15)



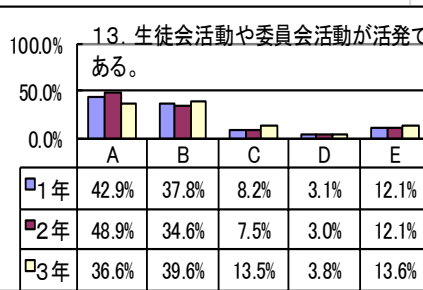
今年度評価 3.36 (3.46)



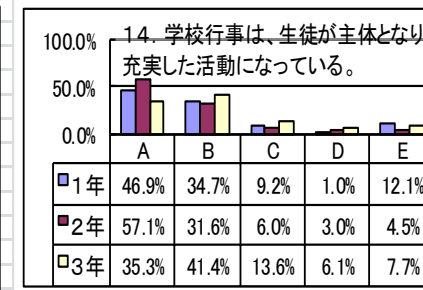
今年度評価 2.76 (2.84)



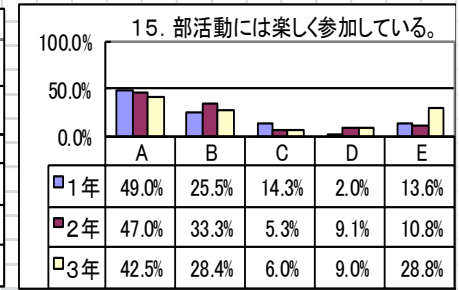
今年度評価 3.24 (3.34)



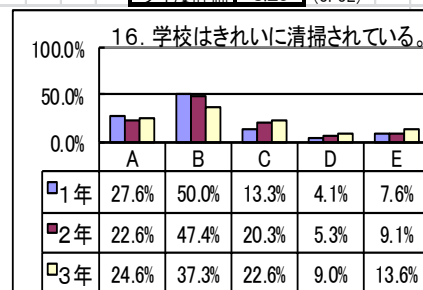
今年度評価 3.29 (3.32)



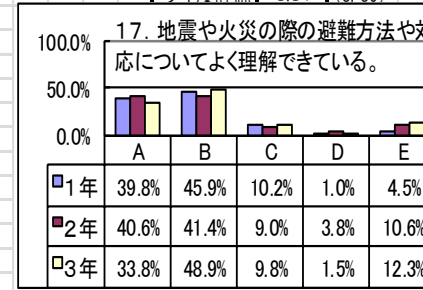
今年度評価 3.31 (3.39)



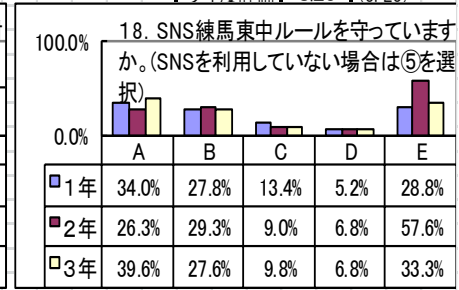
今年度評価 3.26 (3.23)



今年度評価 2.92 (2.84)

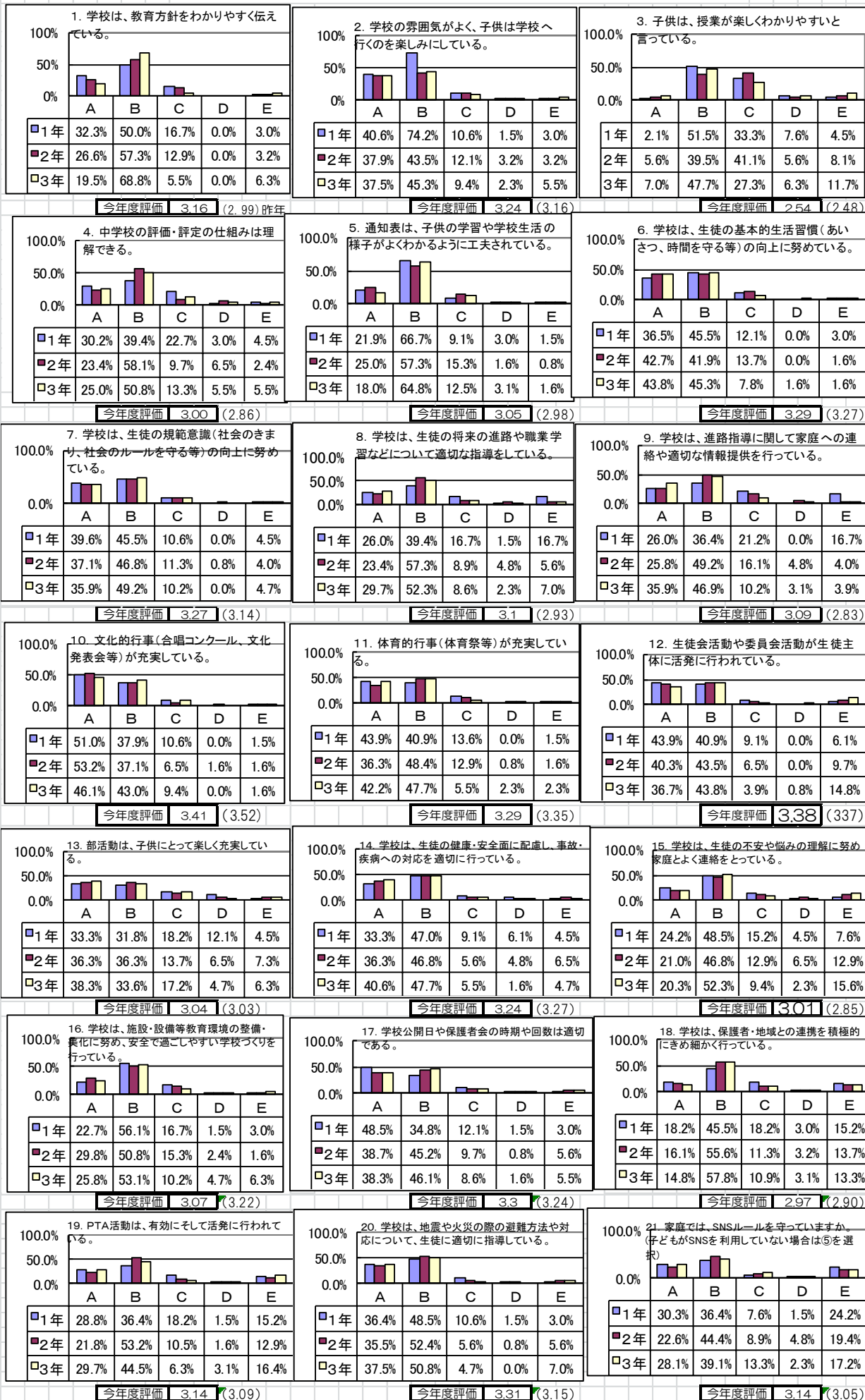


今年度評価 3.25 (3.07)



今年度評価 3.13 (3.21)

平成30年度学校教育に関する意識調査集計結果《保護者》



記述していただいた内容について

○教員の生徒に対しての言葉がけが心ない言葉がある。⇒学校では体罰や不適切な指導の防止のために研修を行っていますが、残念ながら十分ではないということだと思います。この件を学校全体で共有していきたいと思います。

○文化発表会で、担当なしの生徒がいました。⇒今年度から、希望する生徒だけの活動に変えたためです。指導の中で、全員が進んで参加できるように声かけをしていきたいと思っています。

○衣替えの時だけでなく、気候にあった服装の配慮をお願いしたい。⇒標準服を適切に着る指導をしています。授業中は、上着を脱いだりして調節できるようにしています。

○第2土曜日の登校日をなくして欲しい。⇒授業時間確保のため、数年前から8月下旬の始業から今の形になりました。練馬区では、臨海学校を実施しており、最後の学校が終わるのが、8月のお盆明けになります。夏休みの確保のために土曜日の登校になりました。

＜合唱コンクール＞

3月14日木曜日練馬文化センター大ホールにおいて合唱コンクールが行われました。ご来賓の方をはじめ、たくさんの地域の方、保護者の方にお越し頂きありがとうございました。



最優秀賞 3年1組 2年1組 1年3組

優秀賞 3年2組 2年4組

＜活躍する練馬東中生＞

★ バレーボール部

平成30年度練馬区1年生練習会 Dリーグ 優勝 1年女子

★平成30年度第58回書き初め紙上展

準特選 1年女子 1名 金賞 1年女子2名 2年女子 3名 3年女子 3名

今後の主な予定

3月19日(火) 第45回卒業式	4月 8日(月) 平成31年度始業式
3月20日(水) 保護者会(1, 2)	4月 9日(火) 第47回入学式
3月25日(月) 修了式	4月17日(水) 保護者会

来年度の主な予定

・修学旅行 6月5日(水)～7日(金)	・第47回体育祭 5月 25日(土)
・文化発表会 10月26日(土)	・スキー移動教室 2月4日(火)～7日(金)
・合唱コンクール 3月12日(木) 練馬文化センター大ホール	・平成31年度修了式 3月25日(水)
・第45回卒業式 3月19日(木)	

※確定していない行事もありますので、新年度に配布される年間行事予定でご確認ください。

〒179-0074 (練馬東中学校)
東京都練馬区春日町2-14-22
E-mail info@nerima-e-j.nerima-ky.ed.jp

TEL 03(3998)0231
FAX 03(3577)7997

