



練馬東中学校

令和2年3月18日
校長 山谷 安雄

練馬区立練馬東中学校 学校だより

HP <http://www.nerima-e-j.nerima-ky.ed.jp>

年度末を迎えるにあたり

校長 山谷 安雄

例年になくと言うより、今まで経験したことがない学年末を迎えることになりました。2年生のスキー移動教室で2月25日から28日にベルデ武石で宿泊していた時に、3月2日から学校の臨時休業のニュースを聞きました。明日は学校に戻るという時でした。翌日は、区内の中学校が入れ替わりで、武石と軽井沢に移動してきます。翌日聞いた話ですが、9時過ぎに練馬区教育委員会から、該当の2校の校長にスキー移動教室の中止が知らされたそうです。翌日朝7時前に集合という時です。言葉では表すことができない苦労等があったと推察されます。

ところで、新型コロナウイルスのニュースをはじめに見たとき、普通のコロナウイルスは、乳幼児がよくかかるウイルスの一つで、子供なら一度は患する、よくあるウイルスであると聞いていました。しかし、新型コロナウイルスについてはわからないことばかりで、世界中の科学者が研究を始めたばかりのようです。

さて、明日がどうなるか想像することもできない毎日です。多くの会議が中止になりました。また、本校の三大行事の合唱コンクールも中止になり、3月2日から臨時休業です。3年生にとって中学校生活の最後の思い出がこのよう形でなくなることは残念でなりません。保護者の多くの方も同じ気持ちではないでしょうか。

学校では、卒業式を卒業生とその保護者と教職員そして、代表生徒1名で行う予定です。家庭で一緒に暮らしているいわゆる濃厚接触者だけの参加になります。皆様のご理解とご協力をお願いいたします。窓を開けて、空気がよどむことがない状況で、感動的な式を考えています。卒業生の門出にふさわしい式を考えています。

在校生の皆さんには、3月25日の修了式の時に、その後のことを伝えることができますと思います。しかし、今のところ部活動も活動ができない可能性が高いです。4月6日の始業式と7日の入学式は、通常通り行いたいと考えています。突然の変更等もありますので、今年度に限り、学校メールの個人登録の消去をしばらく行わないことにしています。

最後になりましたが、1年間本校の教育活動にご協力いただきありがとうございました。感謝申し上げます。

学校教育に関する意識調査の集計結果の報告をいたします。

提出していただいた方の数字と見方を簡単に説明します。

《生徒》					《保護者》					《評価段階表》	
	1年	2年	3年	総数		1年	2年	3年	総数	A…そう思う	B…ややそう思う
在籍数	131	104	142	377	在籍数	131	104	142	377	C…あまりそう思わない	D…そう思わない
回答数	125	98	125	348	回答数	123	86	92	301	E…わからない	
回収率	95.4%	94.2%	88.0%	92.3%	回収率	93.9%	82.7%	64.8%	79.8%		

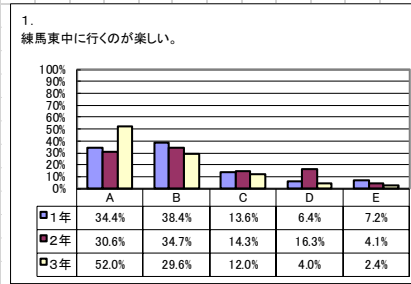
※ 評価の数字は、A…4点 B…3点 C…2点 D…1点として全体の平均点を示しています。

今年度評価 **3.1** (3.05) 昨年

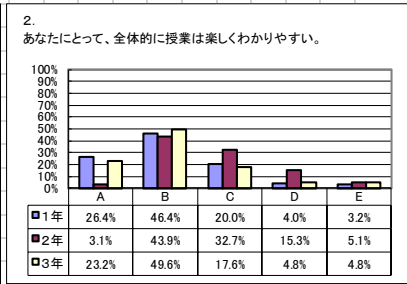
A…4点 B…3点 C…2点 D…1点 に変換して、平均したものです。

「2.5」が中心の値で、5段階でいうと3にあたります。「4」に近いほど、肯定的な意見が多く、「2.5」以下であると否定的な意見が多いこととなります。例えば、生徒の設問8「予習・復習など家庭学習をよくやっている。」が「2.34」という数字は、平均の「2.5」より低いので、半数程度の生徒にとって予習復習が十分でないことを表しています。

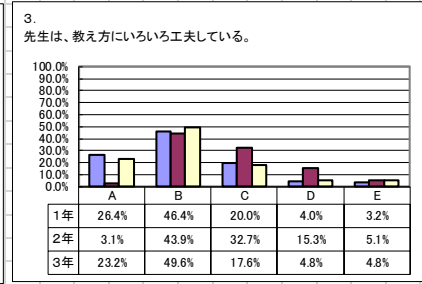
令和元年度 学校教育に関する意識調査集計結果《生徒》



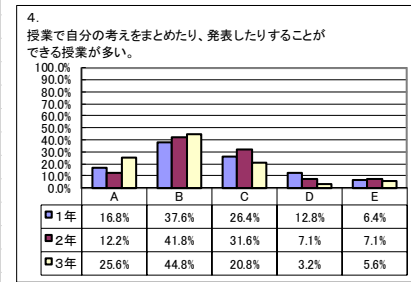
今年度評価 3.1 (3.05) 昨年



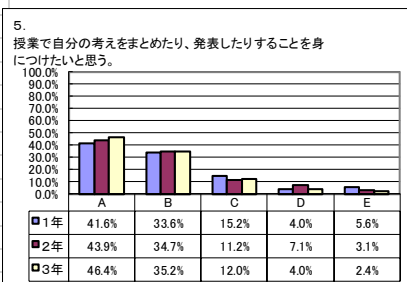
今年度評価 2.8 (2.59)



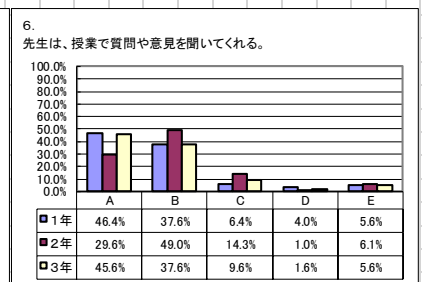
今年度評価 3.18 (2.9)



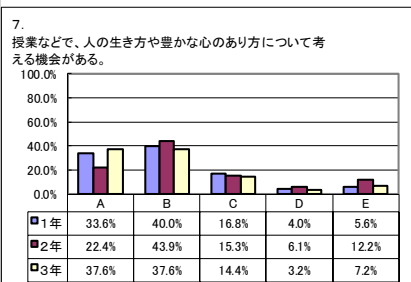
今年度評価 2.76 (2.57)



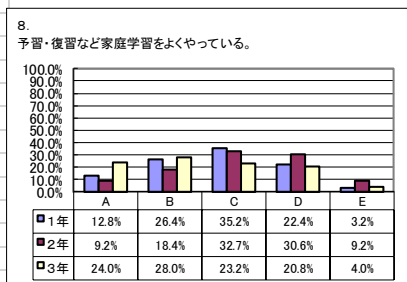
今年度評価 3.22 (3.13)



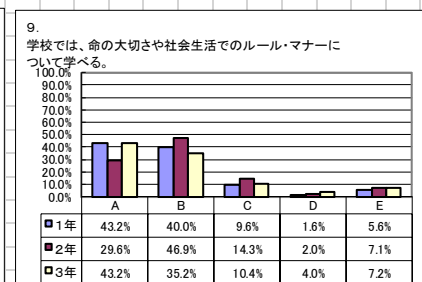
今年度評価 3.29 (3.13)



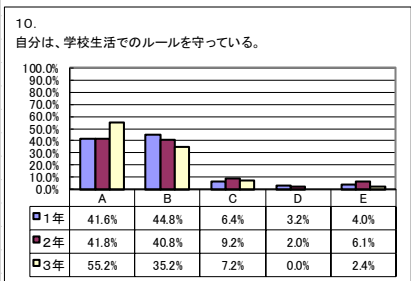
今年度評価 3.08 (2.94)



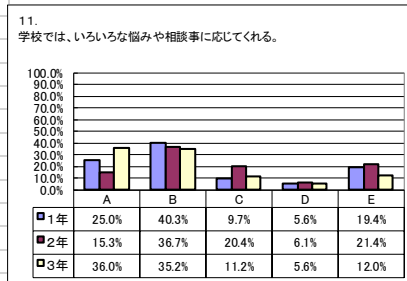
今年度評価 2.34 (2.34)



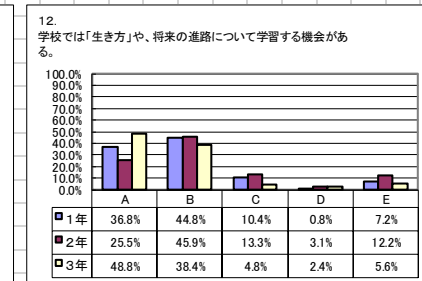
今年度評価 3.25 (3.15)



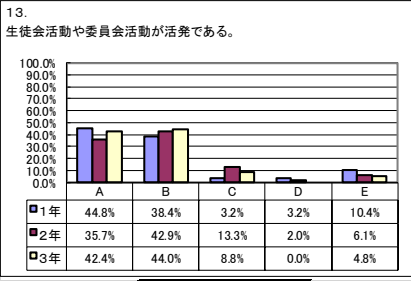
今年度評価 3.37 (3.36)



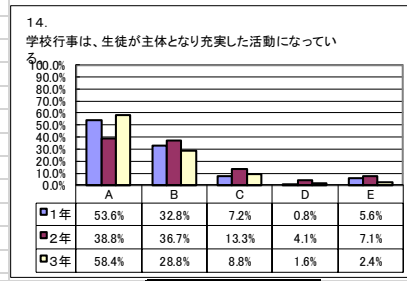
今年度評価 3.02 (2.76)



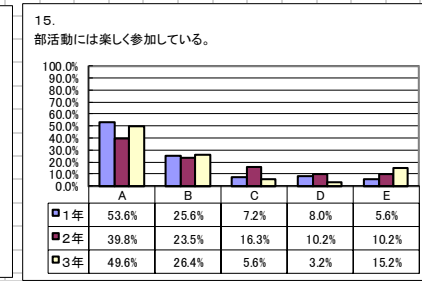
今年度評価 3.27 (3.24)



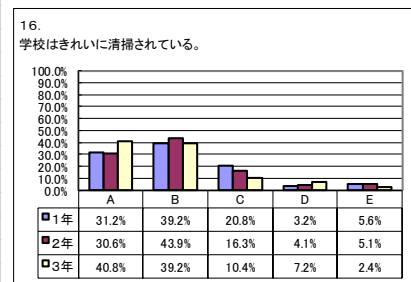
今年度評価 3.32 (3.29)



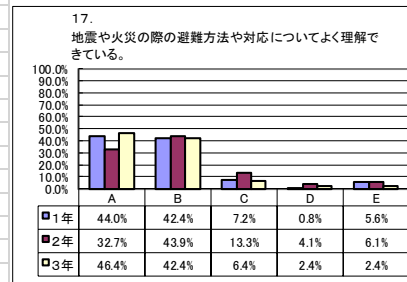
今年度評価 3.39 (3.31)



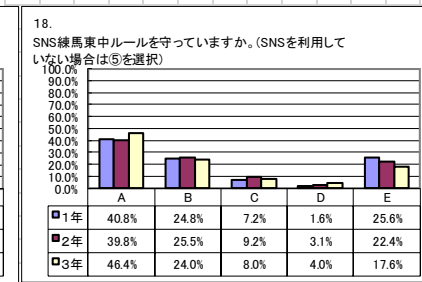
今年度評価 3.28 (3.26)



今年度評価 3.09 (2.92)

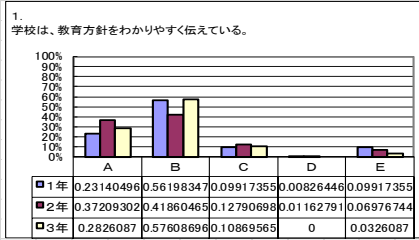


今年度評価 3.29 (3.25)

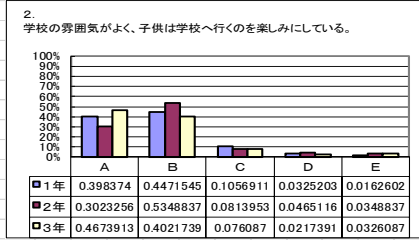


今年度評価 3.13 (3.13)

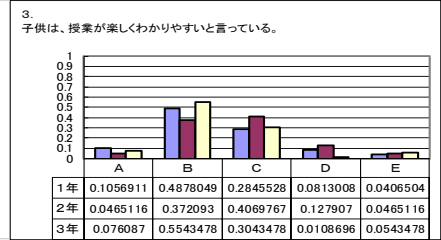
令和元年度 学校教育に関する意識調査集計結果《保護者》



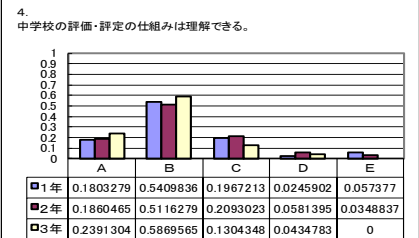
今年度評価 3.18 (3.16) 昨年度



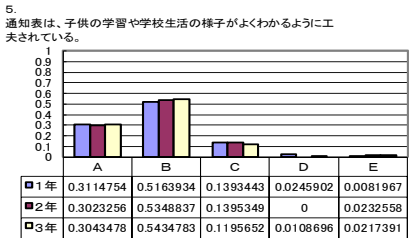
今年度評価 3.24 (3.24)



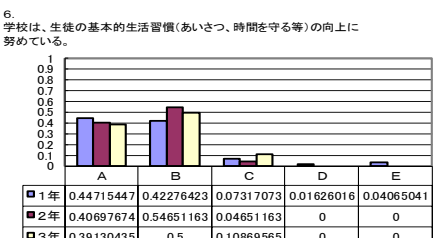
今年度評価 2.59 (2.54)



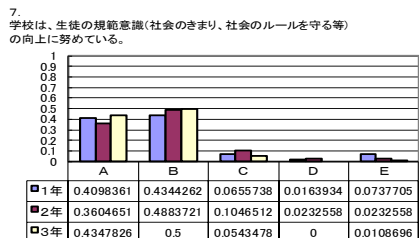
今年度評価 2.94 (3.00)



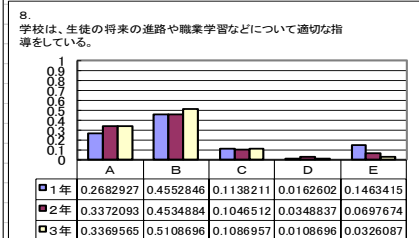
今年度評価 3.15 (3.05)



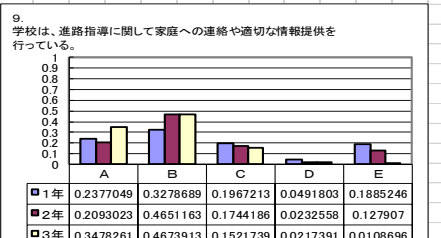
今年度評価 3.33 (3.29)



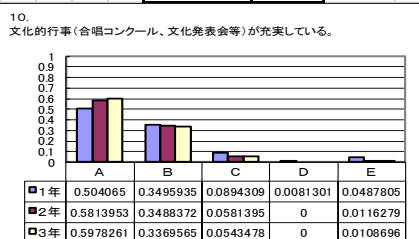
今年度評価 3.32 (3.27)



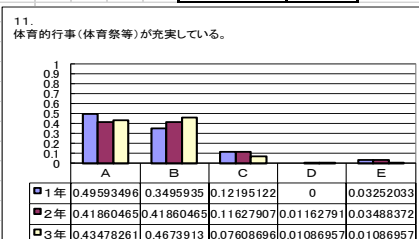
今年度評価 3.18 (3.1)



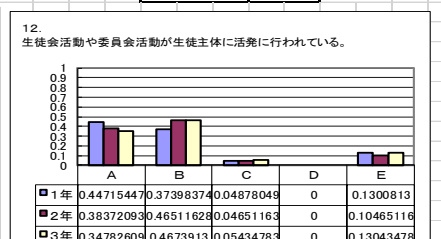
今年度評価 3.02 (3.09)



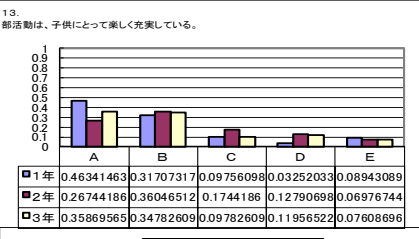
今年度評価 3.49 (3.41)



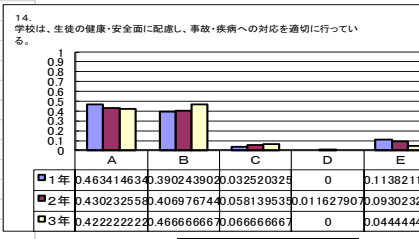
今年度評価 3.34 (3.29)



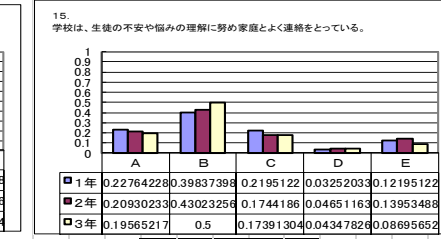
今年度評価 3.4 (3.38)



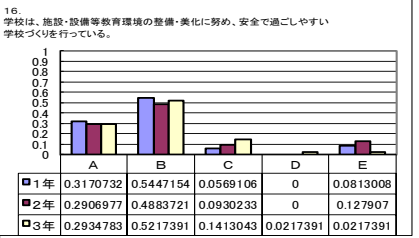
今年度評価 3.09 (3.04)



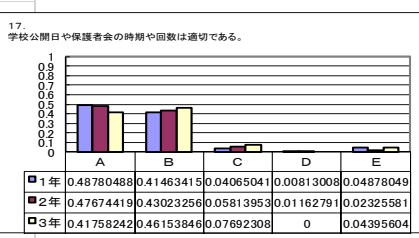
今年度評価 3.42 (3.24)



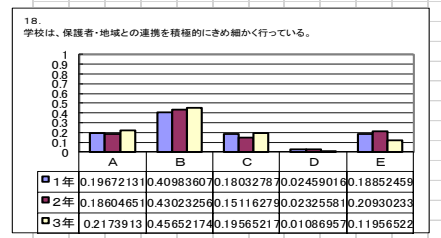
今年度評価 2.93 (3.01)



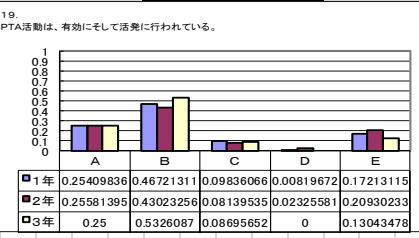
今年度評価 3.21 (3.07)



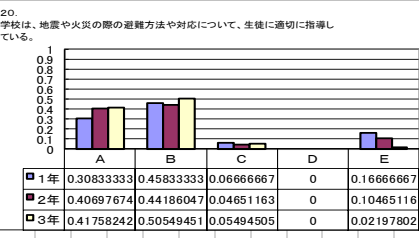
今年度評価 3.41 (3.3)



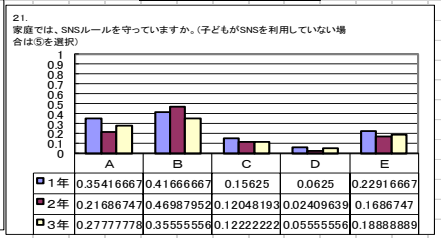
今年度評価 2.98 (2.97)



今年度評価 3.17 (3.14)



今年度評価 3.35 (3.31)



今年度評価 3.06 (3.14)

記述していただいた内容について

・子供たちを発熱等で早退させるときの保護者の方との連絡についてご意見がありました。高熱の時は保護者の方に迎えに来ていただき、そうでないときは、家に着いたときに学校に電話連絡して、安全を確認することになっています。ご理解をお願いいたします。

〈スキー移動教室〉

2月25日(火)～28日(金)ベルデ武石に宿泊してブランシュ高山スキー場でスキー移動教室を行いました。標高が高いスキー場なので、この時期でも比較的良いコンディションで行うことができました。3日間のスキー実習で参加した生徒の全員がリフトに乗ってゲレンデを滑り降りることができました。



〈活躍する練馬東中生〉

★令和元年度第59回書き初め紙上展
準特選 2年女子 1名

今後の主な予定

3月19日(木) 第46回卒業式	4月6日(月) 令和2年度始業式
3月23日(月) 保護者会(1, 2)中止	4月7日(火) 第48回入学式
3月25日(水) 修了式	4月15日(水) 保護者会

来年度の主な予定

・第48回体育祭 6月6日(土)	・学習発表会 10月26日(土)
・修学旅行 9月22日(火)～24日(木)	・スキー移動教室 1月30日(土)～2月2日(火)
・合唱コンクール 3月11日(木) 練馬文化センター大ホール	
・第47回卒業式 3月19日(金)	・令和2年度修了式 3月25日(木)

※確定していない行事もありますので、新年度に配布される年間行事予定でご確認ください。

〒179-0074 (練馬東中学校)
東京都練馬区春日町2-14-22
E-mail info@nerima-e-j.nerima-ky.ed.jp

TEL 03(3998)0231
FAX 03(3577)7997

