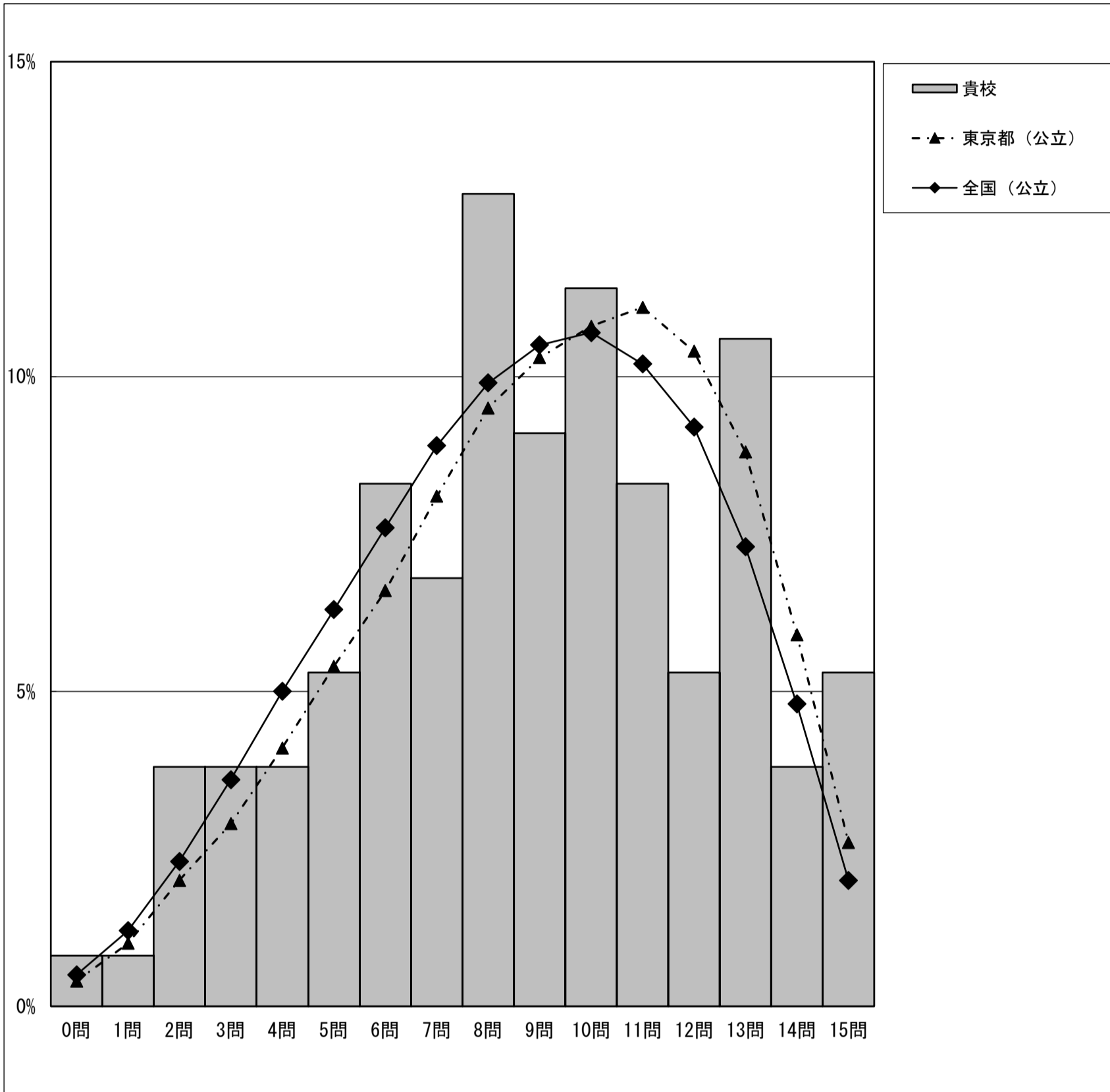


・以下の集計値／グラフは、4月18日に実施した調査の結果を、生徒を対象として集計した値である。
 ※ただし、4月18日に調査を実施していない学校については、4月19日以降4月30日までに実施した調査の結果を集計した値とする。

	生徒数	平均正答数	平均正答率(%)	中央値	標準偏差
練馬区立田柄中学校	132	8.8 / 15	59	9.0	3.6
東京都(公立)	70,932	9.1 / 15	61	9.0	3.4
全国(公立)	875,574	8.7 / 15	58.1	9.0	3.4

正答数分布グラフ(横軸:正答数 縦軸:割合)



正答数集計値				
正答数	生徒数	割合(%)		
	貴校	貴校	東京都(公立)	全国(公立)
15問	7	5.3	2.6	2.0
14問	5	3.8	5.9	4.8
13問	14	10.6	8.8	7.3
△ 12問	7	5.3	10.4	9.2
11問	11	8.3	11.1	10.2
10問	15	11.4	10.8	10.7
◇ 9問	12	9.1	10.3	10.5
8問	17	12.9	9.5	9.9
7問	9	6.8	8.1	8.9
▽ 6問	11	8.3	6.6	7.6
5問	7	5.3	5.4	6.3
4問	5	3.8	4.1	5.0
3問	5	3.8	2.9	3.6
2問	5	3.8	2.0	2.3
1問	1	0.8	1.0	1.2
0問	1	0.8	0.4	0.5

※今回の調査での四分位は以下の通りでした。

	貴校	東京都(公立)	全国(公立)
△ 第3四分位	12.0問	12.0問	11.0問
◇ 第2四分位	9.0問	9.0問	9.0問
▽ 第1四分位	6.0問	7.0問	6.0問

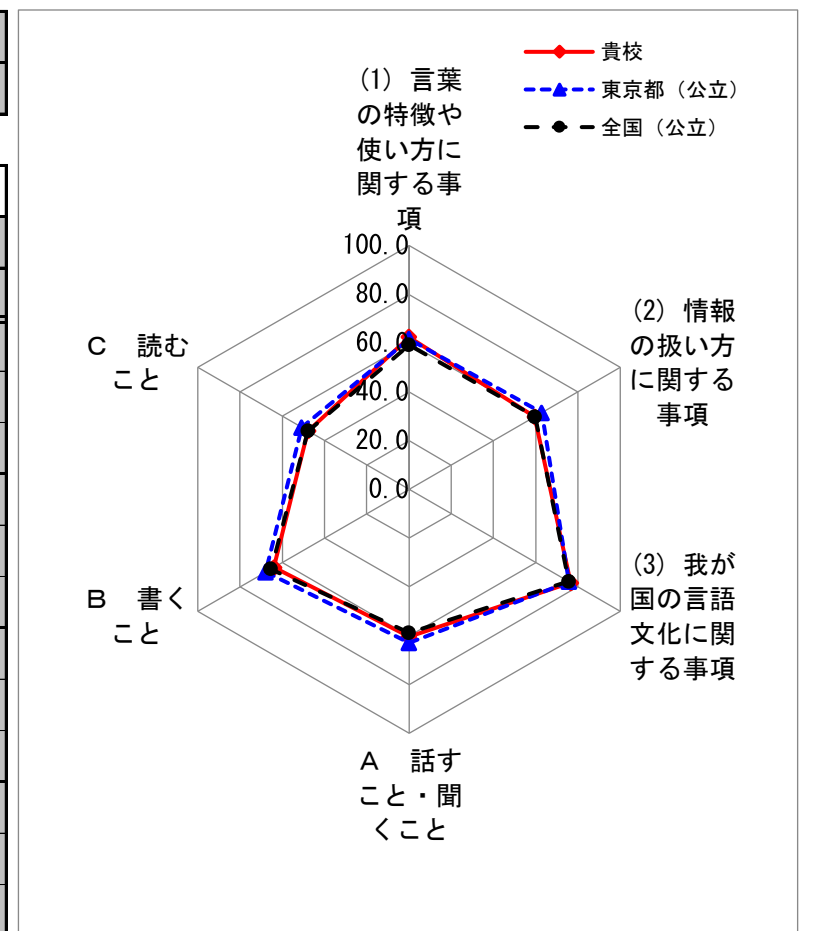
・以下の集計値／グラフは、4月18日に実施した調査の結果を集計した値である。
※ただし、4月18日に調査を実施していない学校については、4月19日以降4月30日までに実施した調査の結果を集計した値とする。

集計結果

対象生徒数		練馬区立田柄中学校	東京都（公立）	全国（公立）
		132	70,932	875,574

分類	区分	対象問題数（問）	平均正答率（%）		
			貴校	東京都（公立）	全国（公立）
全体			59	61	58.1
学習指導要領の内容	知識及び技能	(1) 言葉の特徴や使いに関する事項	62.4	61.6	59.2
		(2) 情報の扱いに関する事項	59.5	62.9	59.6
		(3) 我が国の言語文化に関する事項	76.5	75.7	75.6
	思考力、判断力、表現力等	A 話すこと・聞くこと	60.4	62.9	58.8
		B 書くこと	64.0	67.9	65.3
		C 読むこと	47.9	50.8	47.9
評価の観点	知識・技能	63.8	64.4	62.0	
	思考・判断・表現	55.6	58.6	55.4	
	主体的に学習に取り組む態度	0			
問題形式	選択式	9	62.2	63.5	61.0
	短答式	3	64.6	64.6	61.8
	記述式	3	43.2	49.6	45.5

<学習指導要領の内容の平均正答率の状況>



問題別集計結果

問題番号	問題の概要	出題の趣旨	学習指導要領の内容						評価の観点	問題形式	正答率（%）			無解答率（%）					
			知識及び技能			思考力、判断力、表現力等					選択式	短答式	記述式	貴校	東京都（公立）	全国（公立）	貴校	東京都（公立）	全国（公立）
			(1) 言葉の特徴や使いに関する事項	(2) 情報の扱いに関する事項	(3) 我が国の言語文化に関する事項	A 話すこと・聞くこと	B 書くこと	C 読むこと											
1一	話し合いの中の発言について説明したものとして適切なものを選択する	必要に応じて質問しながら話の内容を捉えることができるかどうかをみる				1エ			○	○		66.7	66.3	63.2	0.8	0.4	0.4		
1二	話し合いの中で発言する際に指し示している資料の部分として適切な部分を○で囲む	資料を用いて、自分の考えが分かりやすく伝わるように話すことができるかどうかをみる				2ウ			○	○		75.8	73.9	68.5	3.0	3.3	3.5		
1三	話し合いの中の発言について説明したものとして適切なものを選択する	意見と根拠など情報と情報との関係について理解しているかどうかをみる	1ア						○	○		41.7	47.4	44.0	1.5	0.5	0.5		
1四	話し合いの話題や発言を踏まえ、「これからどのように本を選びたいか」について自分の考えを書く	話し合いの話題や展開を捉えながら、他者の発言と結び付けて自分の考えをまとめることができるかどうかをみる				1オ			○		○	38.6	48.4	44.7	14.4	8.4	9.9		
2一	本文中の図の役割を説明したものとして適切なものを選択する	文章と図とを結び付け、その関係を踏まえて内容を解釈することができるかどうかをみる				2ウ			○	○		37.9	39.1	36.3	2.3	0.6	0.5		
2二	本文中の情報と情報との関係を説明したものとして適切なものを選択する	具体と抽象など情報と情報との関係について理解しているかどうかをみる	2ア						○	○		77.3	78.4	75.2	3.0	0.6	0.6		
2三	本文中に示されている二つの例の役割をまとめた文の空欄に入る言葉として適切なものをそれぞれ選択する	文章の全体と部分との関係に注意しながら、主張と例示との関係を捉えることができるかどうかをみる				2ア			○	○		62.9	67.1	64.5	1.5	0.6	0.6		
2四	本文に書かれていることを理解するために、着目する内容を決めて要約する	目的に応じて必要な情報に着目して要約することができるかどうかをみる				1ウ			○		○	42.4	48.2	42.6	9.8	7.4	8.4		
3一	物語を書くために集めた材料を取捨選択した意図を説明したものとして適切なものを選択する	目的や意図に応じて、集めた材料を整理し、伝えたいことを明確にすることができるかどうかをみる				1ア			○	○		79.5	83.7	81.4	1.5	0.7	0.7		
3二	物語の下書きについて、文の中の語句の位置を直した意図を説明したものとして適切なものを選択する	文の成分の順序や照応について理解しているかどうかをみる	2オ						○	○		56.1	58.0	53.8	2.3	1.1	1.0		
3三	漢字を書く（みちたりた）	文脈に即して漢字を正しく書くことができるかどうかをみる	2ウ						○	○		69.7	71.2	68.8	12.1	9.7	10.2		
3四	表現を工夫して物語の最後の場面を書き、工夫した表現の効果を説明する	表現の効果を考えながら描写するなど、自分の考えが伝わる文章になるように工夫することができるかどうかをみる				2ウ			○		○	48.5	52.1	49.3	16.7	12.7	15.0		
4一	短歌に用いられている表現の技法を説明したものとして適切なものを選択する	表現の技法について理解しているかどうかをみる	1オ						○	○		61.4	55.6	54.9	2.3	1.8	1.8		
4二	短歌に詠まれている情景の時間帯の違いを捉え、時間の流れに沿って短歌の順番を並べ替える	短歌の内容について、描写を基に捉えることができるかどうかをみる				1イ			○	○		48.5	48.8	48.3	3.0	3.5	3.4		

4三	行書の特徴を踏まえた書き方について説明した ものとして適切なものを選択する	行書の特徴を理解しているかどうかをみる			1 エ (4)				○			○			76.5	75.7	75.6	2.3	2.3	2.3
----	--	---------------------	--	--	---------------	--	--	--	---	--	--	---	--	--	------	------	------	-----	-----	-----