

令和2年度 学校教育に関する意識調査集計結果《生徒》

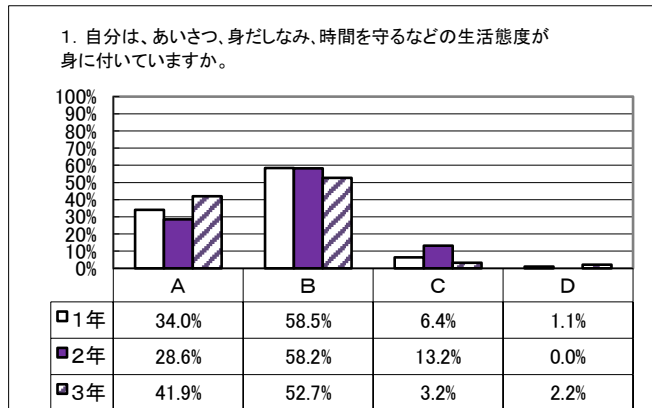
	1年	2年	3年	総数
在籍数	101	91	93	285
回答数	94	91	93	278
回収率	93.1%	100.0%	100.0%	97.5%

〈評価段階表〉

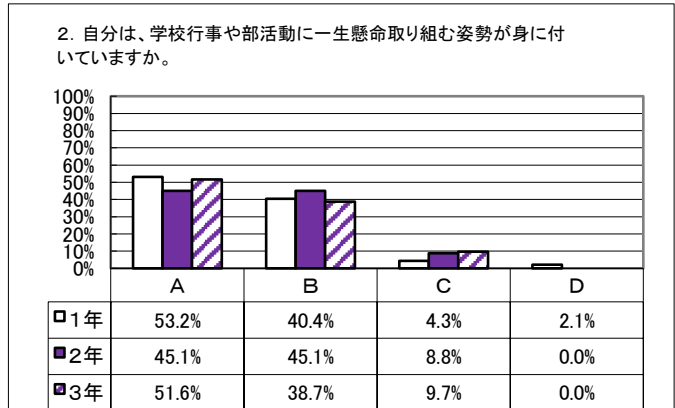
A…とてもあてはまる B…まああてはまる
 C…あまりあてはまらない D…あてはまらない

□ 1年 ■ 2年 ▨ 3年

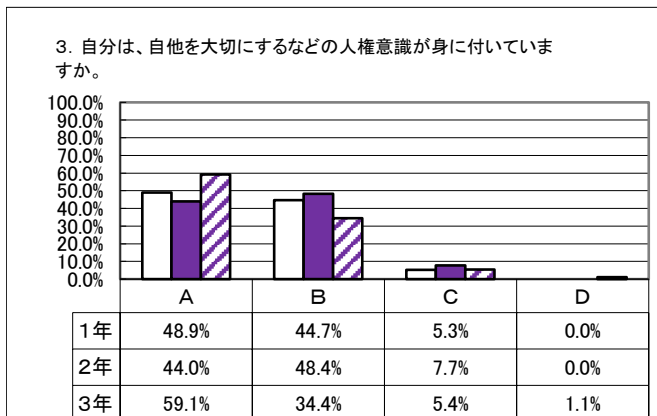
※ 評価の数字は、A…4点 B…3点 C…2点 D…1点 として全体の平均点を示しています。2.5が中間値



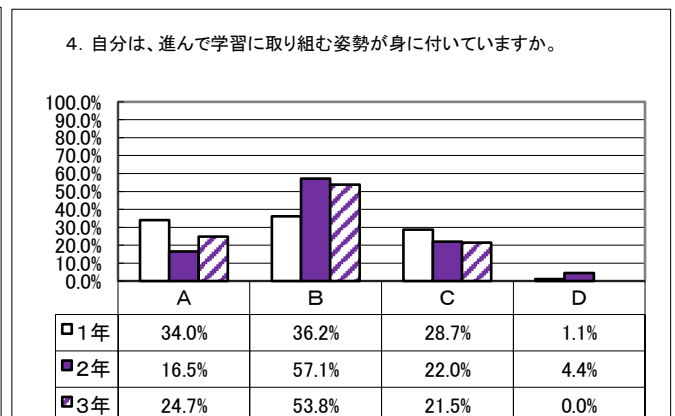
今年度評価 **3.25** (3.28) 昨年



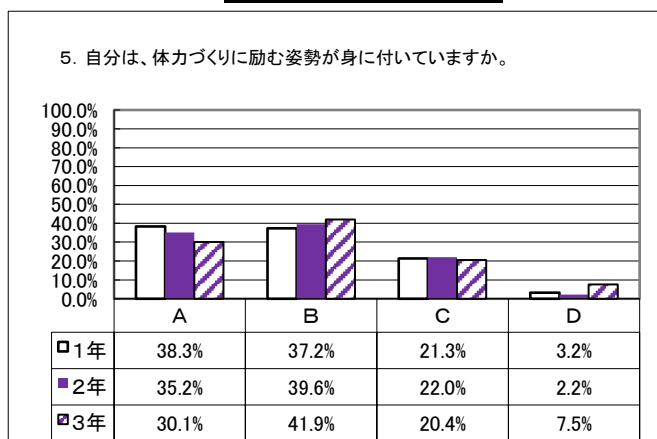
今年度評価 **3.40** (3.49) 昨年



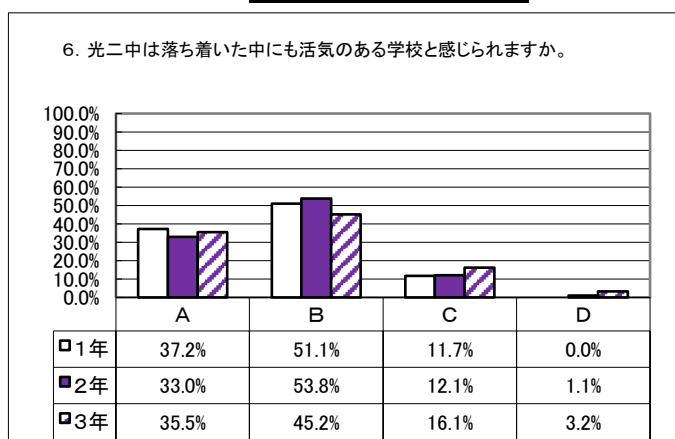
今年度評価 **3.43** (3.48) 昨年



今年度評価 **2.97** (3.01) 昨年

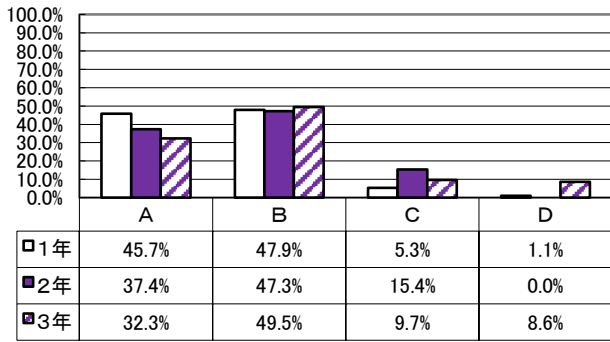


今年度評価 **3.04** (3.15) 昨年



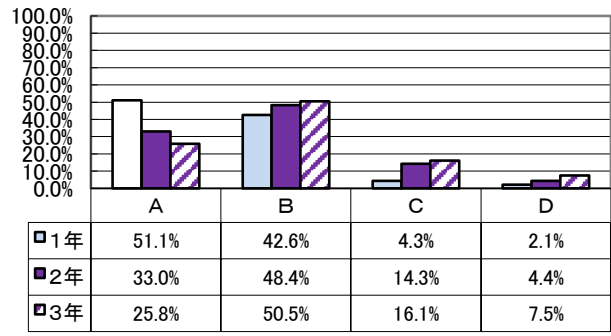
今年度評価 **3.19** (3.02) 昨年

7. 光二中は学力の向上に向けて努力している学校と感じられますか。



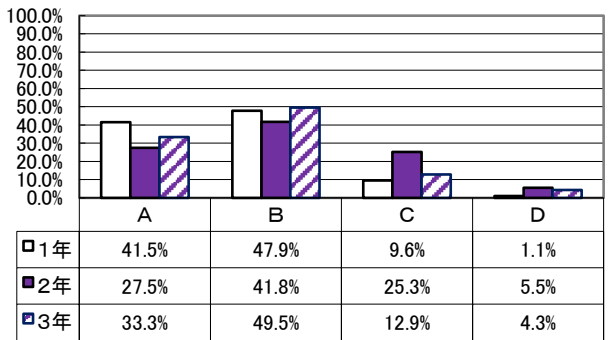
今年度評価 **3.22** (3.24)昨年

8. 光二中は生徒にわかりやすい工夫した授業をおこなっていると感じられますか。



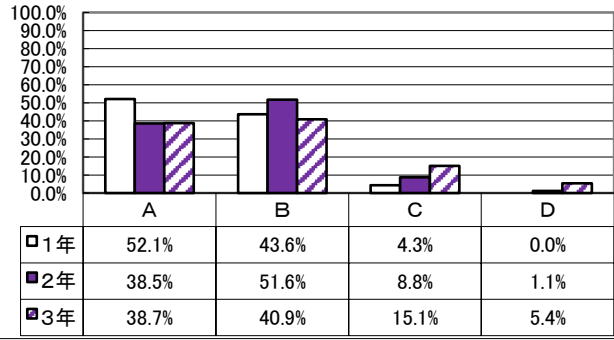
今年度評価 **3.16** (3.14)昨年

9. 光二中にはいじめや暴力を許さない雰囲気が出てきていると感じられますか。



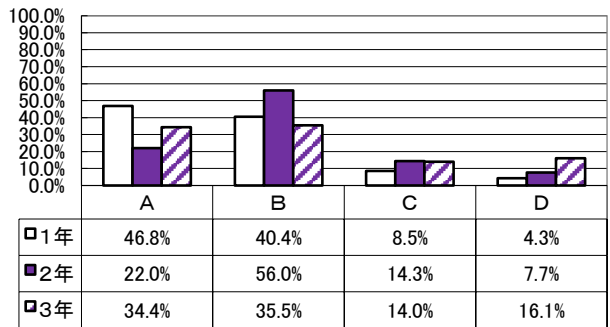
今年度評価 **3.11** (3.01)昨年

10. 光二中は健康な心と体づくりの取り組みをしていると感じますか。



今年度評価 **3.29** (3.19)昨年

11. 光二中は、困った時や迷った時に相談できる先生や職員がいると感じますか。



今年度評価 **3.04** (2.95)昨年