



じどう せいと  
児童・生徒のみなさんへ

ふあん なや  
不安や悩みがあるときは ...

ひとり なや  
一人で悩まず、相談しよう



あかまる すうじ まいめ そうだんまどぐち ばんごう  
・赤丸の数字は、2枚目の相談窓口の番号です。  
た そうだんまどぐち まいめ  
・他の相談窓口も2枚目にあります。

いじめ・不登校に関する相談

主に、SNSを含む



いじめや不登校、引きこもりなど、学校生活のことについて相談したい。



えすえぬえす  
SNS



非行や暴力、犯罪被害などを相談したい。



メール



でん電 電話

えすえぬえすとうきょういくそうだん  
SNS等教育相談

3

かんが えすえぬえす とうきょう  
考えよう!いじめ・SNS@Tokyo

4

きょういくそうだんいっばん とうきょうと そうだん  
教育相談一般・東京都いじめ相談ホットライン

2

とうきょうとじどうそうだん  
東京都児童相談センター

1

ヤング・テレホン・コーナー

6

学校生活の悩みに関する相談

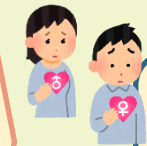
心・性・命などを含めた



心や性、命に関する悩みなどを聞いてほしい。



えすえぬえす  
SNS



メール



でん電 電話

こたエール

10

こころといのちのほっとライン

11

じどう せいと せいぼうりょく まも そうだんまどぐち  
児童・生徒を性暴力から守るための相談窓口

8

せいぼうりょくきゅうえん な な  
性暴力救援ダイヤルNaNa

9

こころの電話相談

12



じどう せいと  
児童・生徒のみなさんへ

ふあん なや  
不安や悩みがあるときは...

ひとり なや  
一人で悩まず、相談しよう



練馬区用  
れいわ ねん がつばん  
令和6年5月版

S SNS  
✕ メール  
電 電話

いじめ・不登校に関する相談

主に、SNSやメール

学校生活や家庭での悩みに関する相談

心・性・命などをめだ

1 はな とうきょうこども 電  
**話してみなよ 東京子供ネット**  
いじめ、体罰、虐待等の子供の人權侵害に関する相談  
フリーダイヤル はなして みなよ へいじつ 9:00~21:00  
**0120-874-374** 土日祝日 9:00~17:00  
東京都児童相談センター (年末年始を除く)  
(子供の権利擁護専門相談事業)

2 きょういくそうだんいっばん とうきょうと そうだん ✕ 電  
**教育相談一般・東京都いじめ相談ホットライン**  
いじめ、学校生活、家族・友人関係、ヤングケアラー等に関する相談  
24時間対応  
**0120-53-8288** ホームページ内からメール相談もできます。  
東京都教育相談センター

3 えすえぬえすととうきょういくそうだん S  
**SNS等教育相談**  
ニックネームや通称名を使って相談することもできます。  
毎日 15:00~23:00  
(受付は22:30まで)  
東京都教育相談センター

4 かんが えすえぬえす と う き ょ う S  
**考えよう!いじめ・SNS@Tokyo**  
いじめ防止とSNSの適切な利用に役立つウェブサイト・アプリ  
◆「こころ空模様チェック」アプリを使って、東京都いじめ相談ホットラインに電話ができます。  
◆こたエールのネット相談受付フォームにつながります。  
東京都教育委員会

5 じかんこどもえすおーえす 電  
**24時間子供SOSダイヤル**  
いじめの問題やその他の子供に関する相談全般  
フリーダイヤル なやみいおう  
**0120-0-78310**  
文部科学省が管理しており、東京都内からかけると、東京都教育相談センターにつながります。

6 ヤング・テレホン・コーナー 電  
非行、いじめ、不登校、犯罪被害等に関する相談  
24時間対応  
**03-3580-4970**  
警視庁 少年相談係  
◆月~金 8:30~17:15 専門の担当者(心理職・警察官)が対応  
◆夜間、土日祝日・年末年始 宿直の警察官が対応

7 7 電  
**よいこに電話相談**  
学校、子育て等、子供に関する相談全般  
よいこに  
**03-3366-4152**  
東京都児童相談センター  
平日 9:00~21:00  
土日祝日 9:00~17:00 (年末年始を除く)

8 じどう せいと せいぼうりょく まも そうだんまどぐち S ✕ 電  
**児童・生徒を性暴力から守るための相談窓口**  
教職員等による児童・生徒への性暴力等に関する通報、相談  
◆月、火、木 15:00~18:00  
◆土 9:00~12:00  
東京都教育委員会

9 せいぼうりょくきゅうえん な な 電  
**性暴力救援ダイヤルNaNa**  
性暴力・性被害に関する相談  
24時間対応  
**03-5577-3899**  
性暴力救援センター・東京

10 こたエール S 電  
ネット・スマホのトラブル相談  
なやみゼロに 月~土 15:00~21:00 (祝日・年末年始を除く)  
**0120-1-78302**  
※メール相談は 24時間  
LINEアカウント  
「相談はっとLINE@東京」

11 こころといのちのほっとライン S 電  
はなしてなやみ  
**0570-087478** 毎日 12:00~翌朝5:30  
東京都保健医療局

12 7 電  
**こころの電話相談**  
心の健康に関する相談  
平日9:00~17:00(土日祝日、年末年始を除く)  
港区、新宿区、品川区、目黒区、大田区、世田谷区、渋谷区、中野区、杉並区、練馬区  
千代田区、中央区、文京区、台東区、墨田区、江東区、豊島区、北区、荒川区、板橋区、足立区、葛飾区、江戸川区、島しょ地域  
**03-3302-7711** **03-3844-2212** **042-371-5560**  
東京都立精神保健福祉センター

13 7 電  
**こころの電話相談室**  
子供の行動や心の発達等に関する相談  
**042-312-8119**  
月~金 9:00~12:00  
(土日祝日、年末年始を除く)  
東京都立小児総合医療センター

14 練馬区立学校教育支援センター 電  
子供の性格や行動、学校生活、子育て等に関する相談  
教育相談室(光が丘) 電話 03-5998-0091  
練馬 電話: 03-3991-3666  
関 電話: 03-3928-7200  
大泉 電話: 03-6385-4681  
月~土曜日 午前9時から 午後5時まで (日曜日、祝日、年末年始を除く)

ふあん なや だれ にも あります。 みぢか いる 信頼 できる 大人 や、 うえ にある 相談 機関 に 相談 して みましょう。