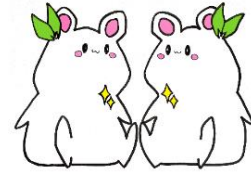




1 「学校評価アンケート（保護者）」結果

2 「学校評価アンケート（生徒）」結果



1 「学校教育に関する意識調査（保護者）」結果

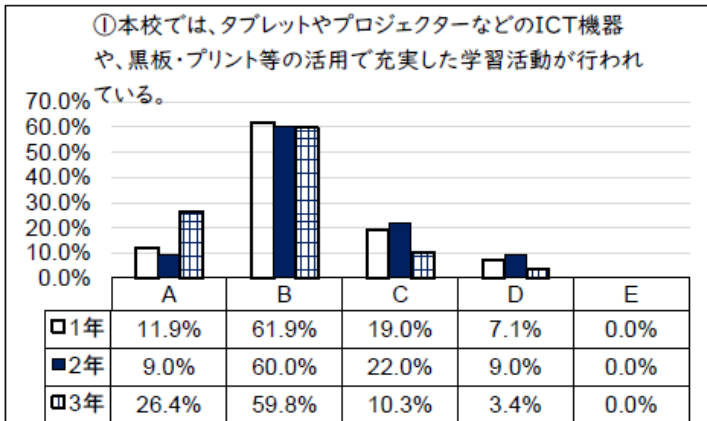
	1年	2年	3年	総数
在籍数	107	109	108	324
回答数	84	100	87	271
回収率	78.5%	91.7%	80.6%	83.6%

〈評価段階表〉

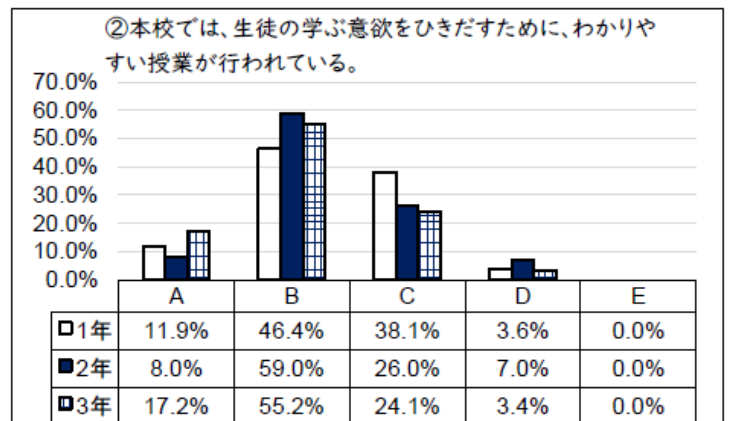
A…とてもあてはまる B…おおむねあてはまる
 C…どちらとも言えない D…あまりあてはまらない
 E…あてはまらない

□ 1年 ■ 2年 ▨ 3年

※ 評価の数字は、A…5点 B…4点 C…3点 D…2点 E…1点として全体の平均点を示しています。3が中間値となります。

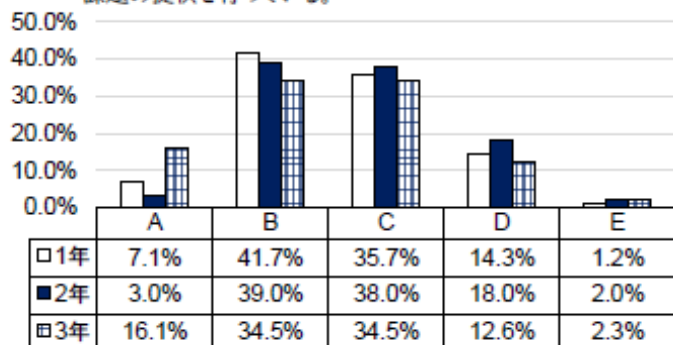


今年度評価 3.85



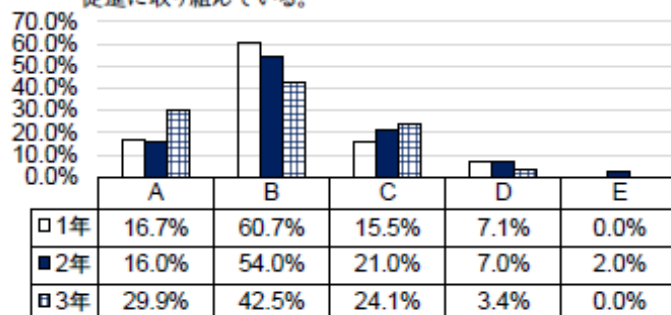
今年度評価 3.73

③学校は、個々の学習状況に応じた補充的な学習指導や課題の提供を行っている。



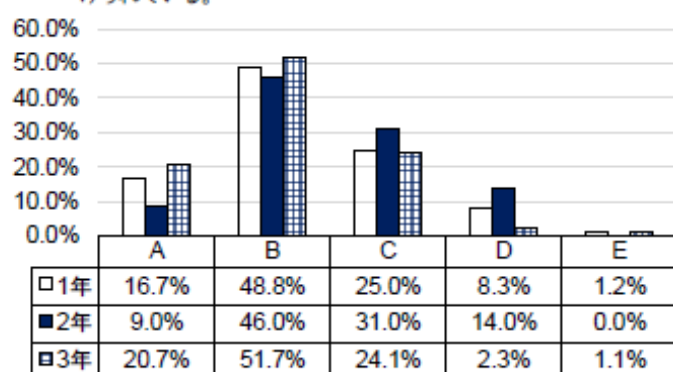
今年度評価 3.37

④本校では、保健体育の授業・昼休み・長期休業中の課題・部活動・行事等を通して、生徒の体力向上と、健康の促進に取り組んでいる。



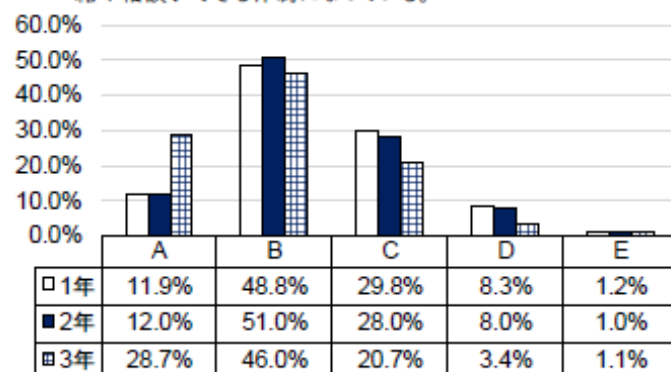
今年度評価 3.86

⑤本校は、生徒が考えや悩みを気軽に話せる雰囲気が設けられている。



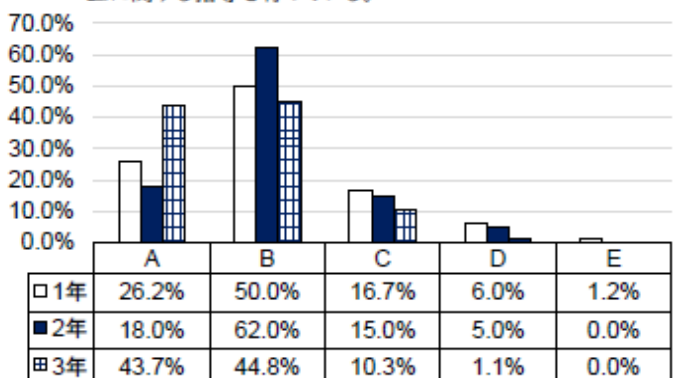
今年度評価 3.69

⑥本校は、生徒の小さな変化に気付いたときには、すぐ連絡や相談ができる体制になっている。



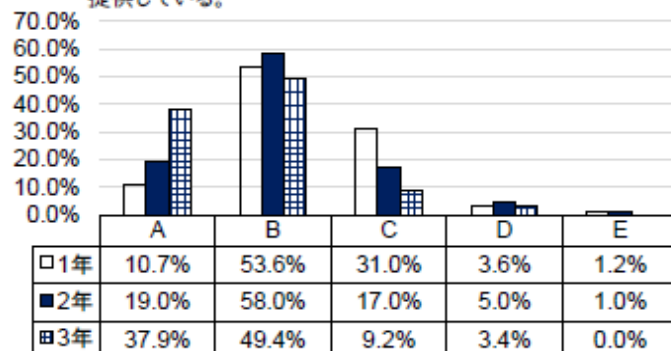
今年度評価 3.75

⑦本校では、挨拶やマナー等の基本的な生活習慣の確立に関する指導を行っている。



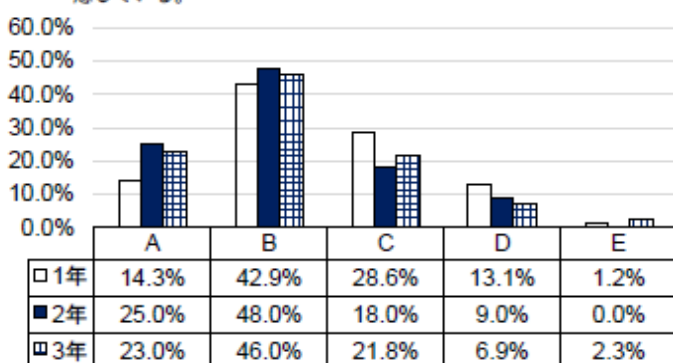
今年度評価 4.06

⑧本校では、キャリア教育(職業調べ・職業体験・職場体験・進路指導等)を通して、生徒・保護者へ適切な情報を提供している。



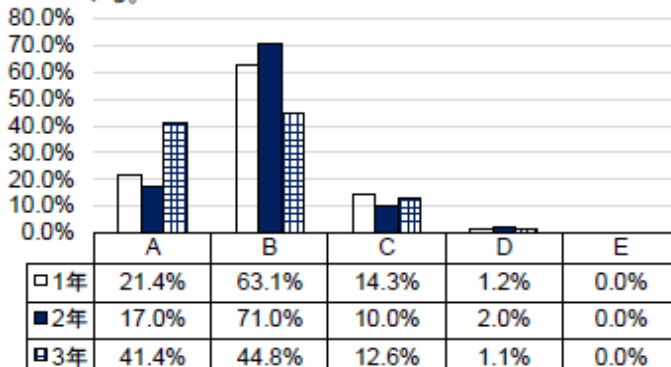
今年度評価 3.93

⑨朝読書を通して自分のペースで読書に親しんでいると感じている。

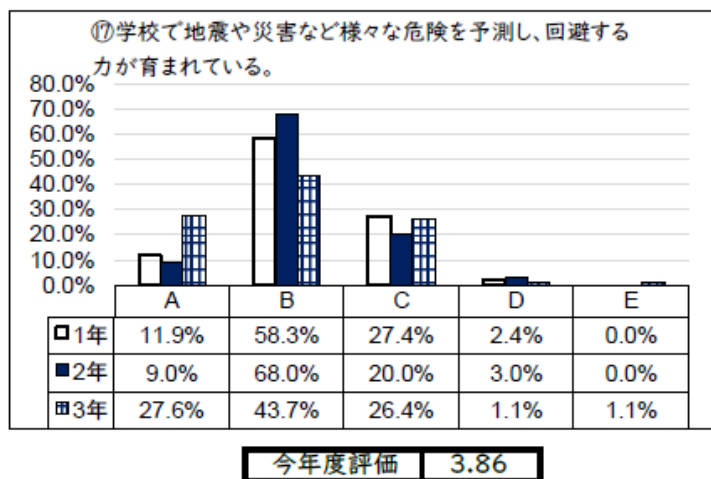
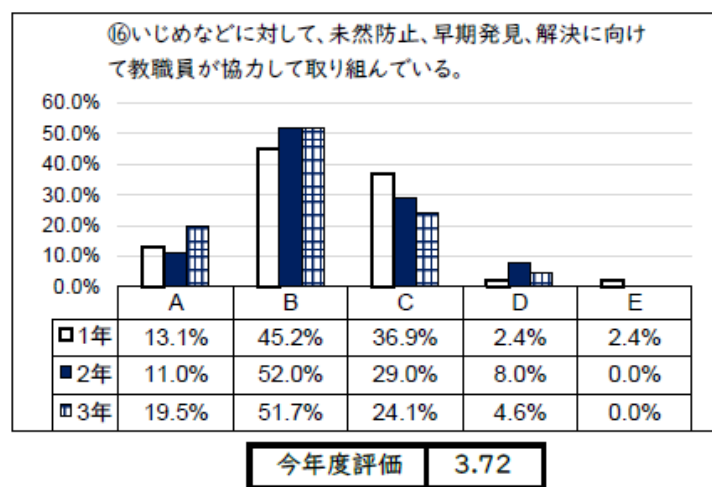
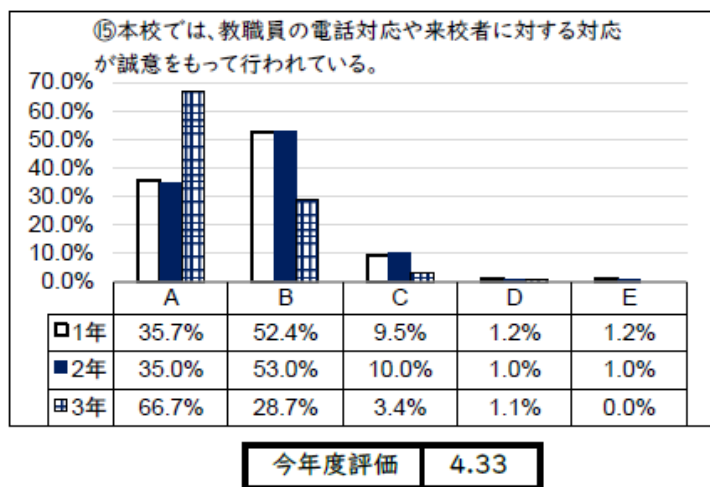
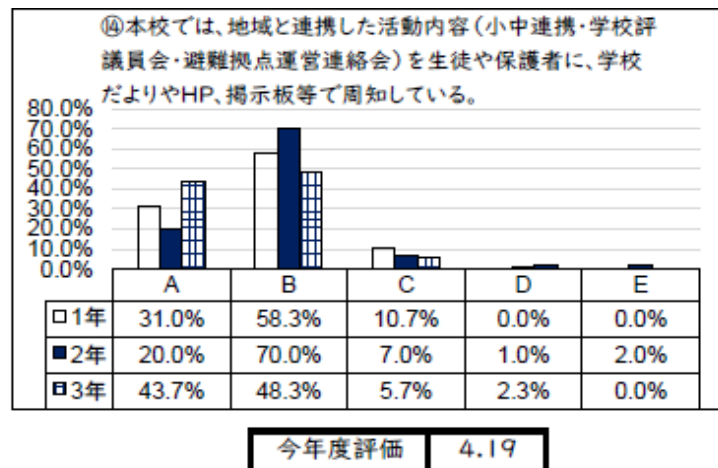
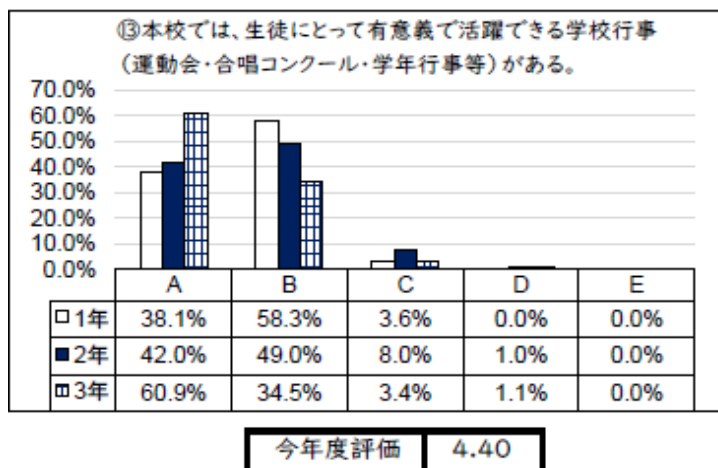
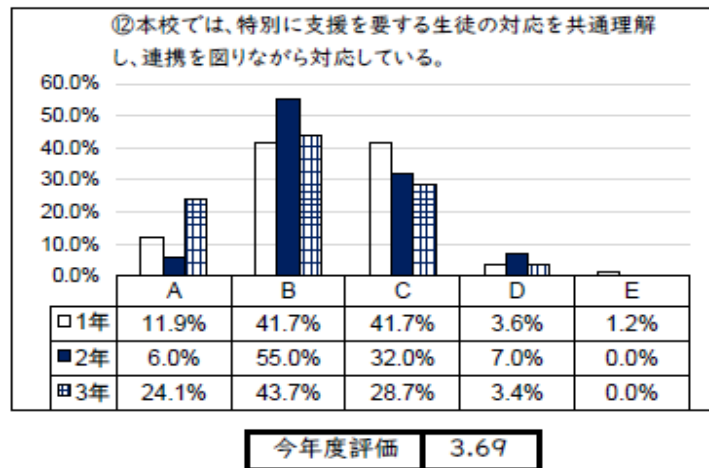
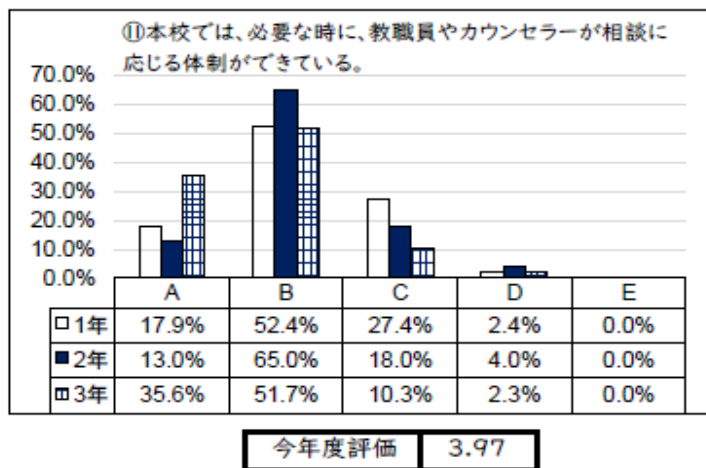


今年度評価 3.76

⑩本校では、施設と設備が安全かつ衛生的に管理されている。



今年度評価 4.11



2 「学校教育に関する意識調査（生徒）」結果

	1年	2年	3年	総数
在籍数	107	109	108	324
回答数	97	96	87	280
回収率	90.7%	88.1%	80.6%	86.4%

〈評価段階表〉

A…とてもあてはまる

B…おおむねあてはまる

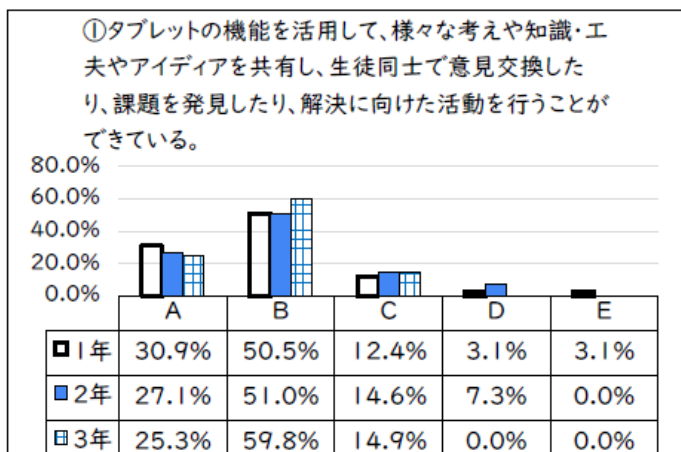
C…どちらともいえない

D…あまりあてはまらない

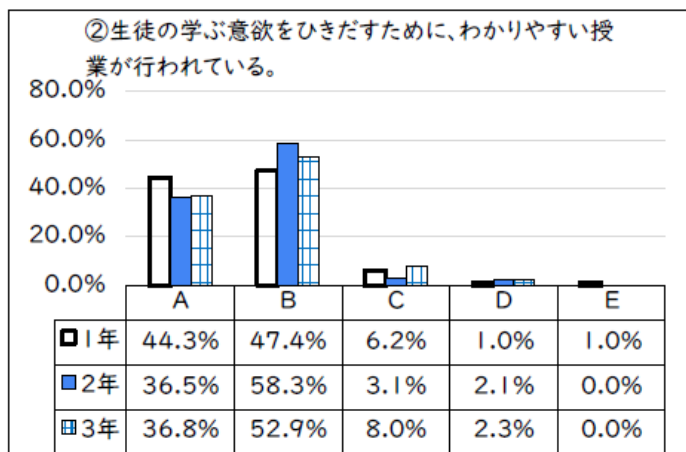
E…あてはまらない



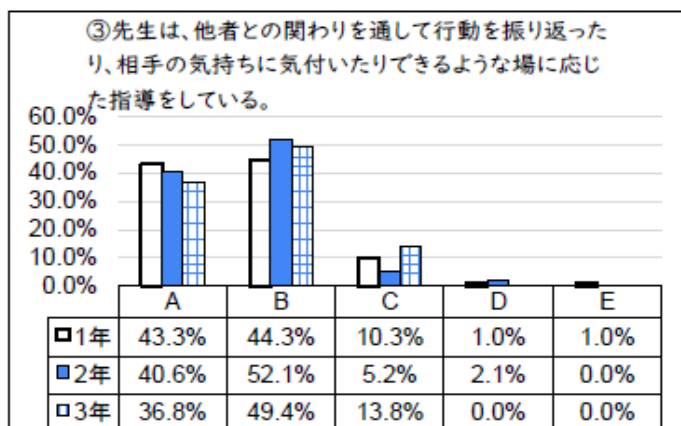
※ 評価の数字は、A…5点 B…4点 C…3点 D…2点 E…1点として全体の平均点を示しています。3が中間値となります。



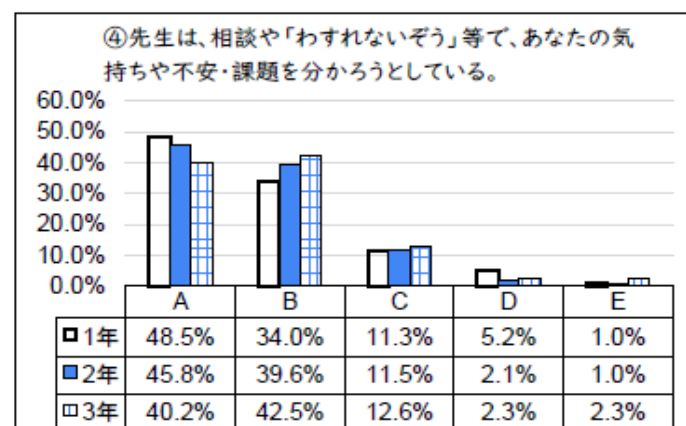
今年度評価 4.04



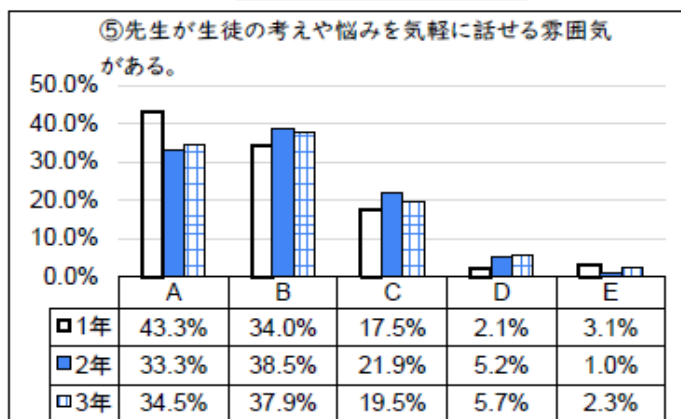
今年度評価 4.29



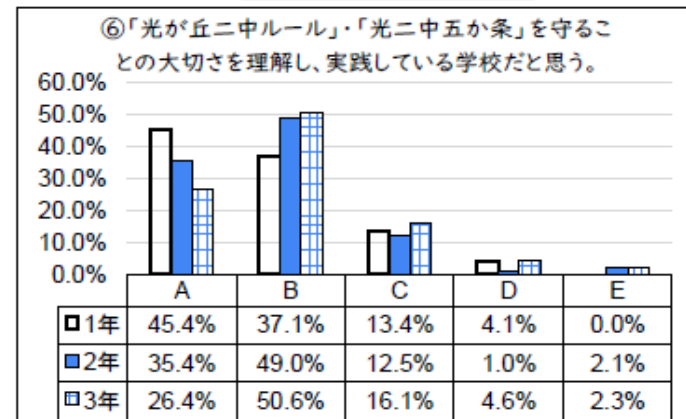
今年度評価 4.28



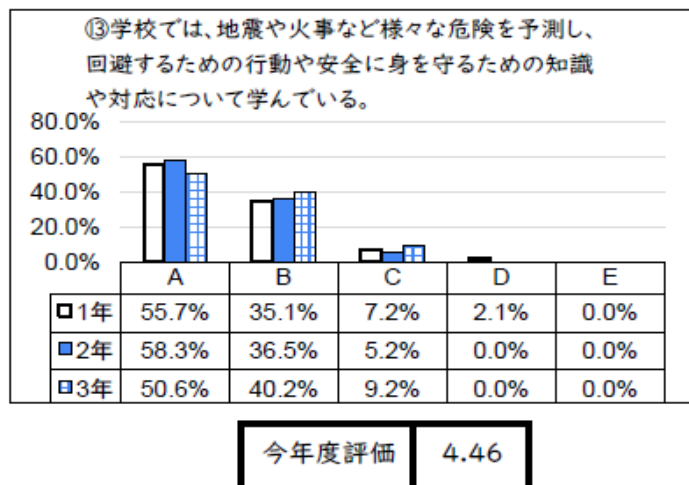
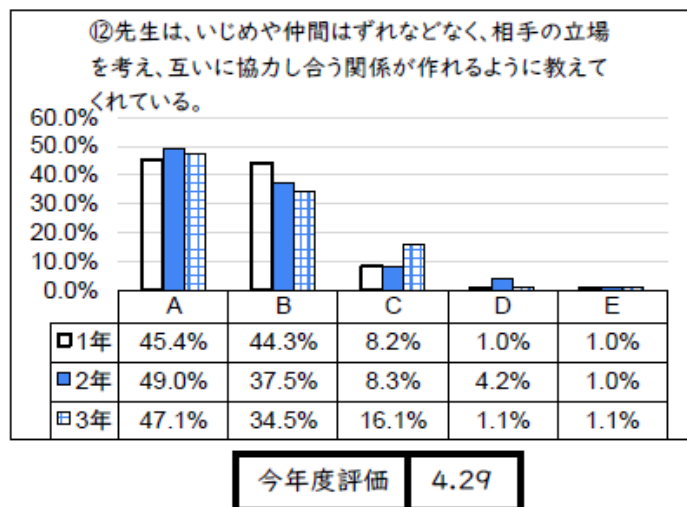
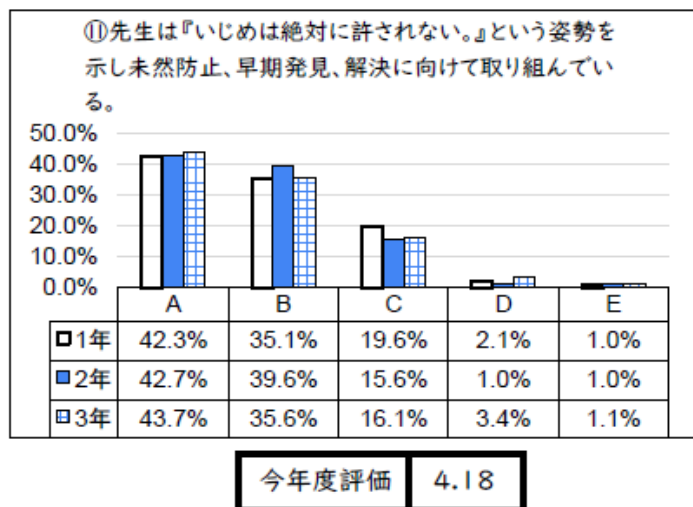
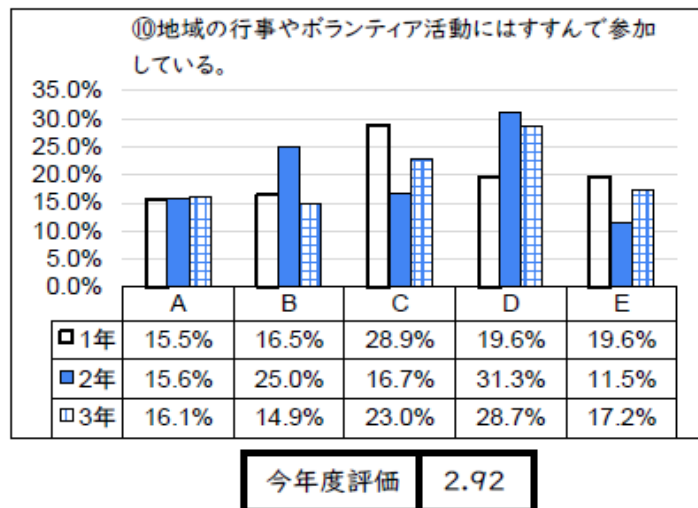
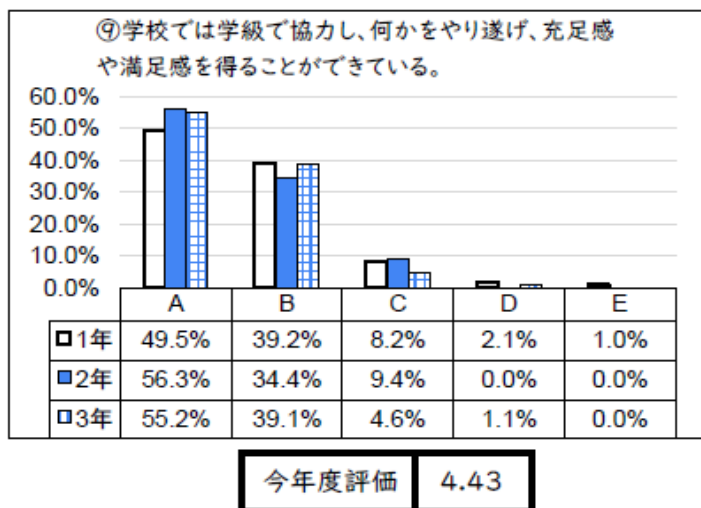
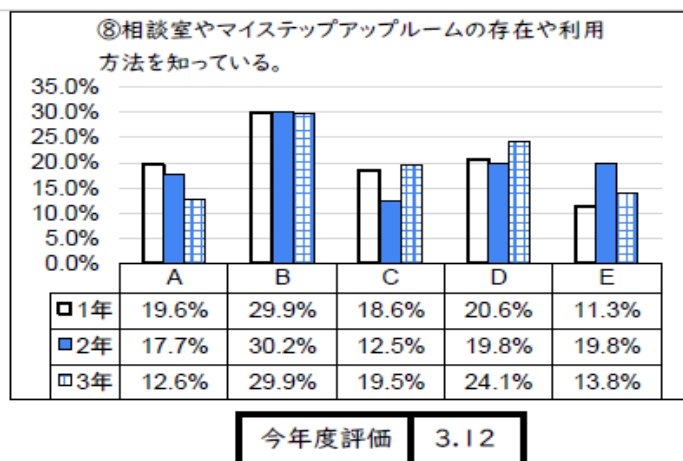
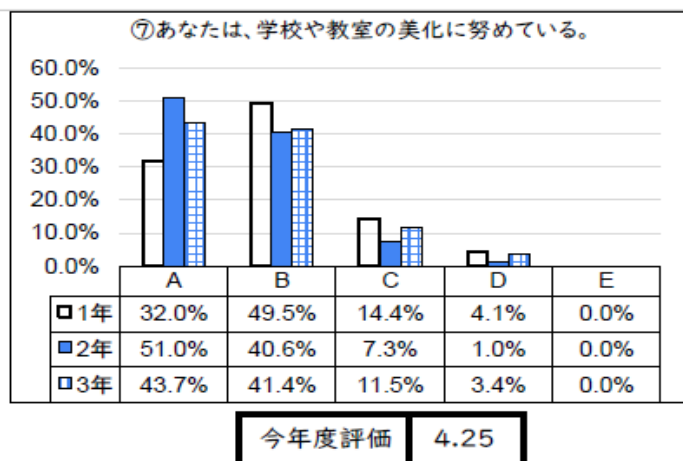
今年度評価 4.23



今年度評価 4.03



今年度評価 4.11



学校評価アンケートへのご協力ありがとうございました。

校長 水谷 実岐

学校評価アンケートへのご協力、誠にありがとうございました。ご多用の中、お手数をおかけいたしました。深く感謝申し上げます。

保護者 83.6%、生徒 86.4%という回答率となりました。

評価数値は A「とてもあてはまる」5 点、B「おおむねあてはまる」4 点、C「どちらともいえない」3 点、D「あまりあてはまらない」2 点、E「あてはまらない」1 点として計算し、その平均を「今年度評価」としています。

保護者アンケートについて、4.0 点を超えているもの⑦本校では挨拶やマナー等の基本的な生活習慣の確立に関する指導を行っている。⑩本校では、施設と設備が安全かつ衛生的に管理されている。⑬本校では、生徒にとって有意義で活躍できる学校行事がある。⑭本校では地域と連携した活動内容(小中連携・学校評議委員会・避難拠点運営連絡会)を生徒や保護者に、学校だよりや HP、掲示板等で周知している。⑮本校では、教職員の電話対応や来校者に対する対応が誠意をもって行われている。については、自信をもって現状を維持するとともにレベルアップを目指します。一方で、3.5 点を下回ったもの③学校は、個々の学習状況に応じた補充的な学習指導や課題の提供を行っている。(3.37 点)は昨年度 3.11 点より上昇しています。夏季学習教室、放課後学習教室の実施についての周知、充実を図っていきます。

生徒アンケートについて、2つの項目を除き 4.0 点を超えることができました。この評価に甘んずることなく、引き続き生徒に寄り添った、厳しくも温かい指導を行っていきます。

しかし、⑧相談室やマイステップアップルームの存在や利用方法を知っている。(3.12 点)⑩地域の行事やボランティア活動にはすすんで参加している。(2.92 点)の 2 項目については低い数値となりました。相談室等の年度当初の周知、地域行事やボランティア活動に関する周知と促しについて、来年度の課題としていきます。

気になる点として、⑤先生が生徒の考えや悩みを気軽に話せる雰囲気がある。⑪先生は「いじめは絶対にゆるされない」という姿勢を示し、未然防止、早期発見、解決に向けて取り組んでいる。の 2 項目について、4.0 点を超えてはいるものの、A「とてもあてはまる」B「おおむねあてはまる」という肯定的評価に着目すると、8 割を超えていない学年がみられます。

学校が、安全で安心して過ごせる場所であるように、全教職員でアンテナを高く見守り、指導し、情報共有を徹底していきます。

アンケート記述欄でのご意見・ご要望につきましては、次年度教育計画の参考にさせていただきます。また、本当にたくさんの温かいお言葉、力強い励ましのお言葉をいただきました。大変嬉しく、教職員一同元気をいただき、頑張る気持ちを強くすることができました。深く御礼申し上げます。

