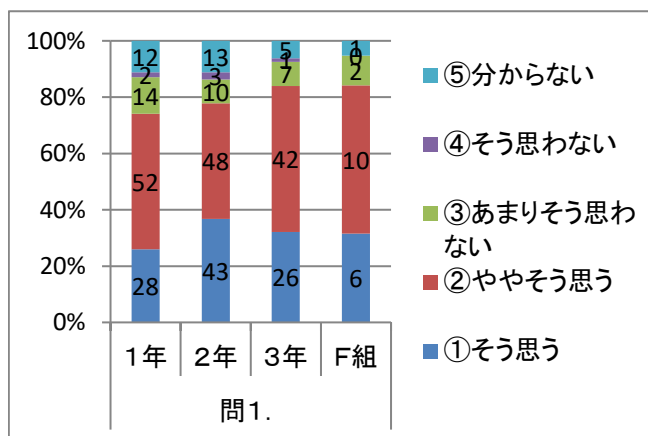


平成30年度 学校評価アンケート(保護者)

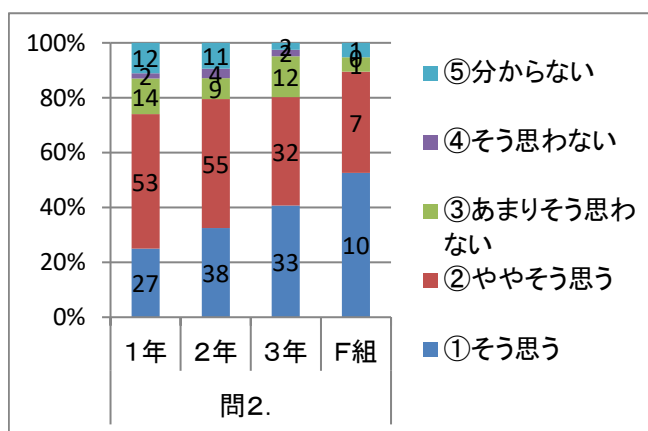
問1. 光が丘三中では、教育方針をわかりやすく伝えている。



	肯定的(%)	否定的(%)
1年保護者	83.3	16.7
2年保護者	87.5	12.5
3年保護者	89.5	10.5
F組保護者	88.9	11.1

※「5分からない」は除いて計算しています。

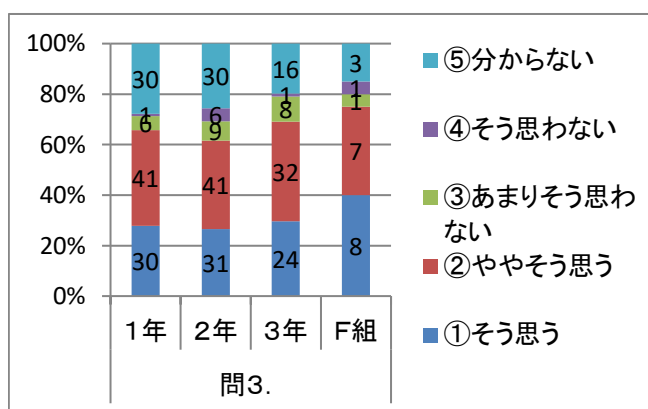
問2. 光が丘三中では、生徒に学校の生活の中で達成感や充実感を感じさせている。



	肯定的(%)	否定的(%)
1年保護者	83.3	16.7
2年保護者	87.7	12.3
3年保護者	82.3	17.7
F組保護者	94.4	5.6

※「5分からない」は除いて計算しています。

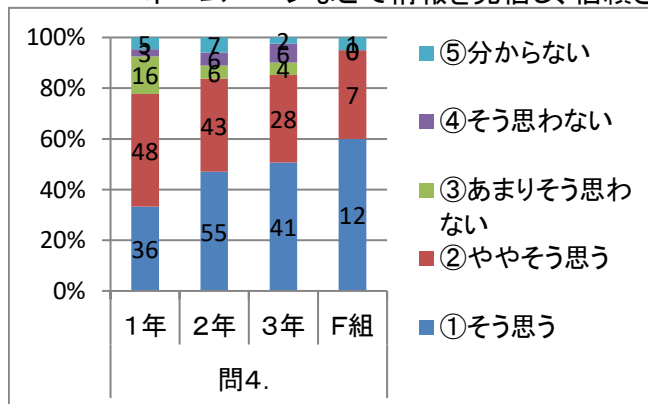
問3. 光が丘三中では、いじめや不登校などに適切に対応し、組織的に取り組んでいる。



	肯定的(%)	否定的(%)
1年保護者	91.0	9.0
2年保護者	82.8	17.2
3年保護者	86.2	13.8
F組保護者	88.2	11.8

※「5分からない」は除いて計算しています。

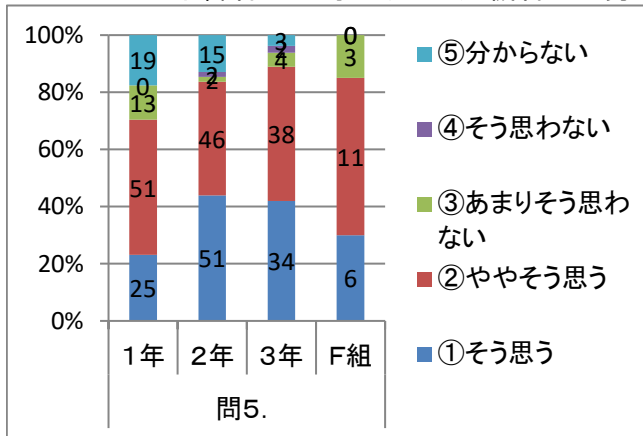
問4. 学校公開・行事・保護者会など学校を公開するとともに、学校だより・学年だより・ホームページなどで情報を発信し、信頼される学校づくりを目指している。



	肯定的(%)	否定的(%)
1年保護者	81.6	18.4
2年保護者	89.1	10.9
3年保護者	87.3	12.7
F組保護者	100.0	0.0

※「5分からない」は除いて計算しています。

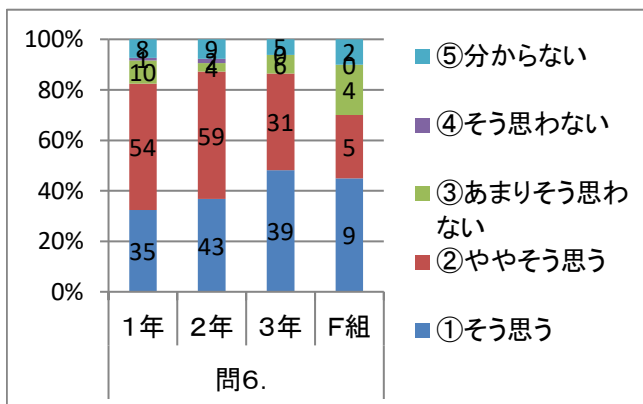
問5. 光が丘三中では、避難訓練や防災指導、安全指導を通じて、火災や震災への備えや不審者への対応などの危機管理に努めるとともに、防災教育を充実させている。



	肯定的(%)	否定的(%)
1年保護者	85.4	14.6
2年保護者	96.0	4.0
3年保護者	92.3	7.7
F組保護者	85.0	15.0

※「5分らない」は除いて計算しています。

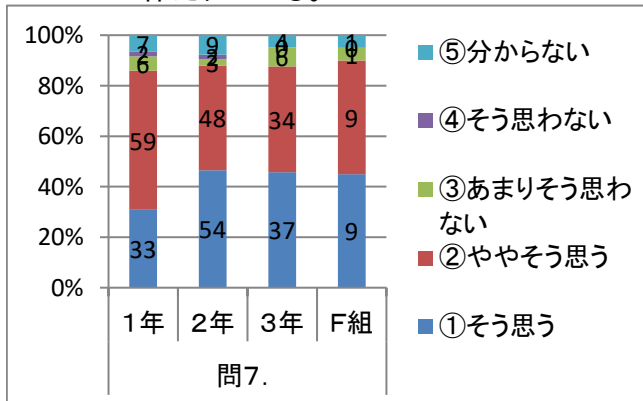
問6. 光が丘三中では、校内の施設改善や環境美化に努めている。



	肯定的(%)	否定的(%)
1年保護者	89.0	11.0
2年保護者	94.4	5.6
3年保護者	92.1	7.9
F組保護者	77.8	22.2

※「5分らない」は除いて計算しています。

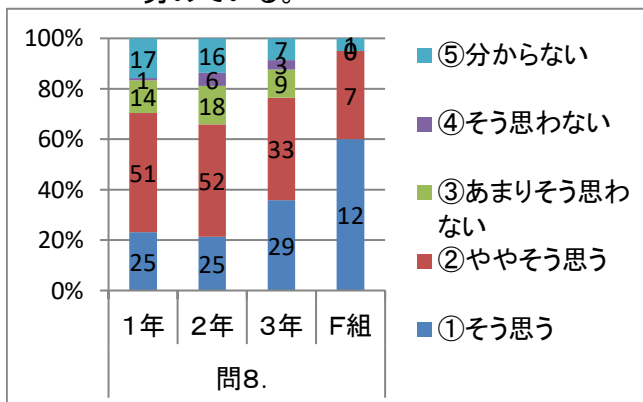
問7. 光が丘三中では、生徒が落ち着いて授業に取り組めるような、雰囲気や授業規律が保たれている。



	肯定的(%)	否定的(%)
1年保護者	92.0	8.0
2年保護者	95.3	4.7
3年保護者	92.2	7.8
F組保護者	94.7	5.3

※「5分らない」は除いて計算しています。

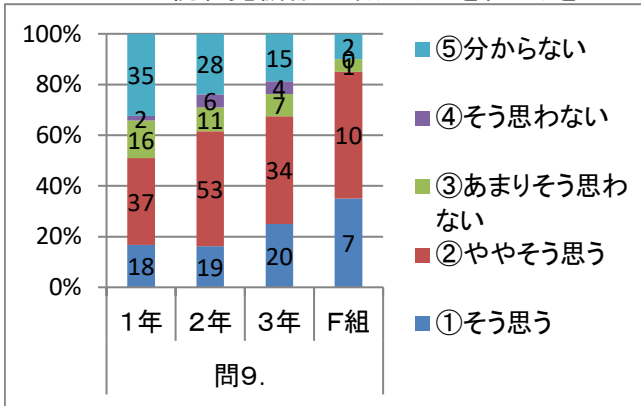
問8. 光が丘三中では、わかりやすい授業が行われており、生徒に基礎学力を付けるよう努めている。



	肯定的(%)	否定的(%)
1年保護者	83.5	16.5
2年保護者	76.2	23.8
3年保護者	83.8	16.2
F組保護者	100.0	0.0

※「5分らない」は除いて計算しています。

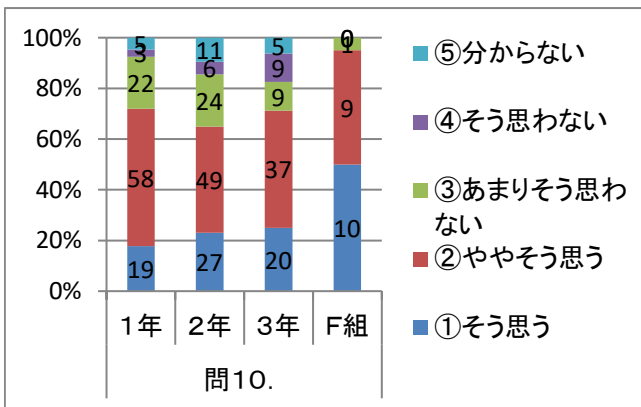
問9. 光が丘三中では、生徒の興味・関心や意欲を引き出すような授業の工夫(パソコンや視聴覚機器の活用などを含む)をしている。



	肯定的(%)	否定的(%)
1年保護者	75.3	24.7
2年保護者	80.9	19.1
3年保護者	83.1	16.9
F組保護者	94.4	5.6

※「5分らない」は除いて計算しています。

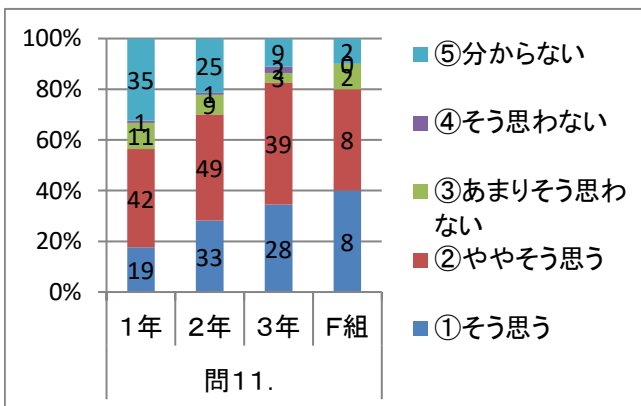
問10. 光が丘三中では、生徒の学習の成果をわかりやすく伝え、評価を適切に行っている。



	肯定的(%)	否定的(%)
1年保護者	75.5	24.5
2年保護者	71.7	28.3
3年保護者	76.0	24.0
F組保護者	95.0	5.0

※「5分らない」は除いて計算しています。

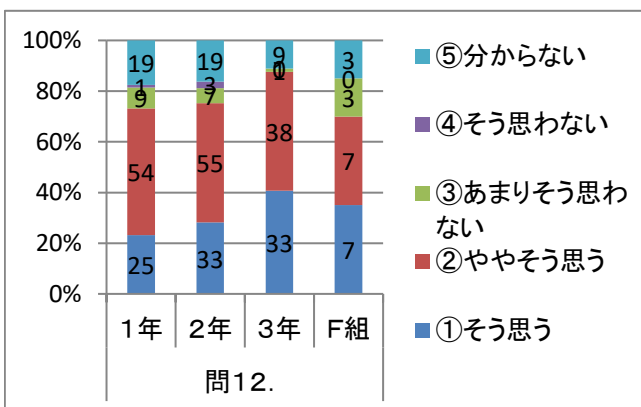
問11. 光が丘三中では、道徳の時間の指導などで心の教育の充実に努めている。



	肯定的(%)	否定的(%)
1年保護者	83.6	16.4
2年保護者	89.1	10.9
3年保護者	93.1	6.9
F組保護者	88.9	11.1

※「5分らない」は除いて計算しています。

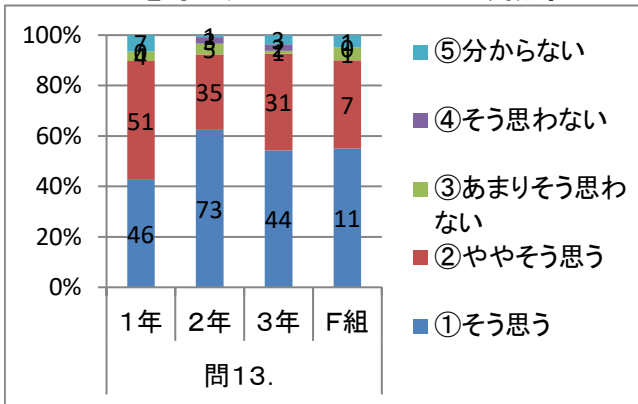
問12. 光が丘三中では、お互いの命や人権を大切に、豊かな心を育てようとしている。



	肯定的(%)	否定的(%)
1年保護者	88.8	11.2
2年保護者	89.8	10.2
3年保護者	98.6	1.4
F組保護者	82.4	17.6

※「5分らない」は除いて計算しています。

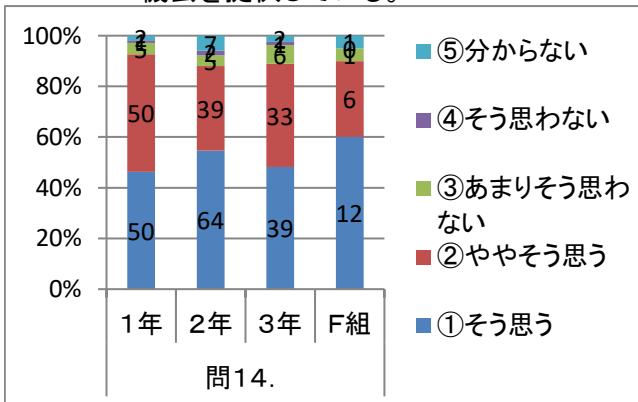
問13. 光が丘三中では、挨拶、時間を守る、ルールを守るなど、生徒が基本的な生活習慣を身に付けることができるよう指導している。



	肯定的(%)	否定的(%)
1年保護者	96.0	4.0
2年保護者	93.1	6.9
3年保護者	96.2	3.8
F組保護者	94.7	5.3

※「5分らない」は除いて計算しています。

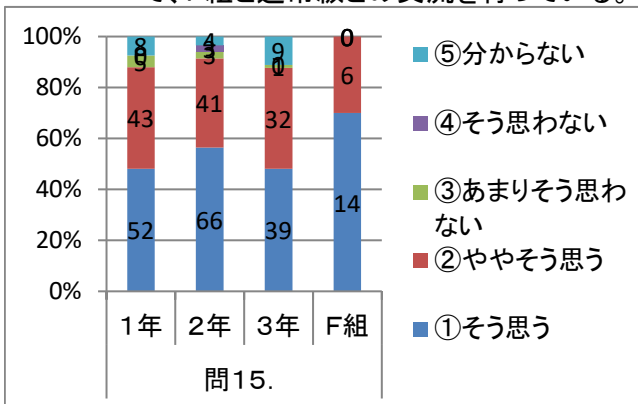
問14. 光が丘三中では、体育的な行事やスポーツテスト、部活動などを通じ、体を鍛える機会を提供している。



	肯定的(%)	否定的(%)
1年保護者	94.3	5.7
2年保護者	93.6	6.4
3年保護者	91.1	8.9
F組保護者	94.7	5.3

※「5分らない」は除いて計算しています。

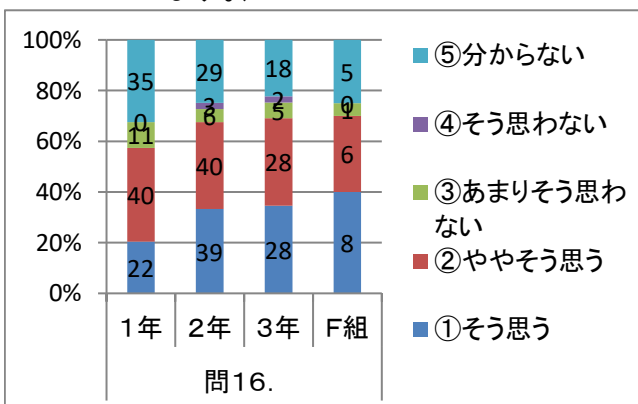
問15. 光が丘三中では、運動会や合唱コンクールなどの学校行事や交流給食などを通して、F組と通常級との交流を行っている。



	肯定的(%)	否定的(%)
1年保護者	95.0	5.0
2年保護者	94.7	5.3
3年保護者	98.6	1.4
F組保護者	100.0	0.0

※「5分らない」は除いて計算しています。

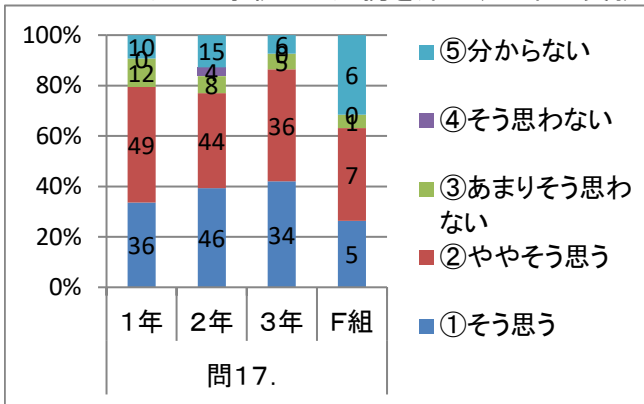
問16. 光が丘三中では、学校図書館(図書室)の図書を充実させ、生徒が活用しやすいようにしている。(本校では一昨年度から図書室の充実のため図書管理員を配置しています。)



	肯定的(%)	否定的(%)
1年保護者	84.9	15.1
2年保護者	89.8	10.2
3年保護者	88.9	11.1
F組保護者	93.3	6.7

※「5分らない」は除いて計算しています。

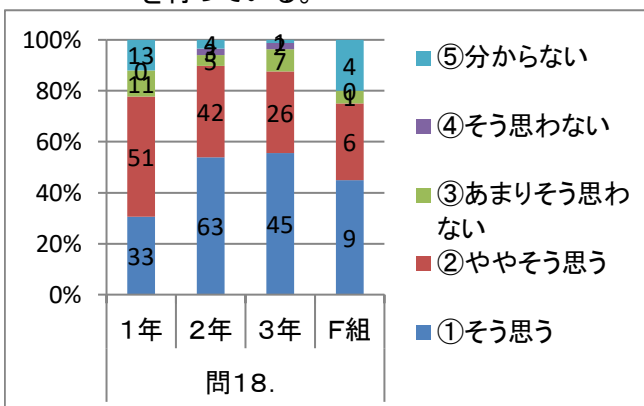
問17. 光が丘三中では「あいさつ運動」や「部活動体験」等の行事の交流、教員同士の交流など小学校との連携を深め、小中一貫教育を進めている。



	肯定的(%)	否定的(%)
1年保護者	87.6	12.4
2年保護者	88.2	11.8
3年保護者	93.3	6.7
F組保護者	92.3	7.7

※「5分らない」は除いて計算しています。

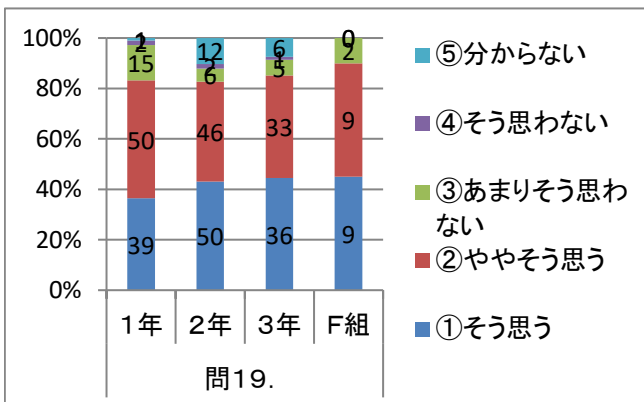
問18. 光が丘三中では、職業調べや職場体験、上級学校合同相談会(保教の会主催)などを通して生徒に将来の生き方について主体的に考える機会を与え、適切に進路指導を行っている。



	肯定的(%)	否定的(%)
1年保護者	88.4	11.6
2年保護者	92.9	7.1
3年保護者	88.8	11.3
F組保護者	93.8	6.3

※「5分らない」は除いて計算しています。

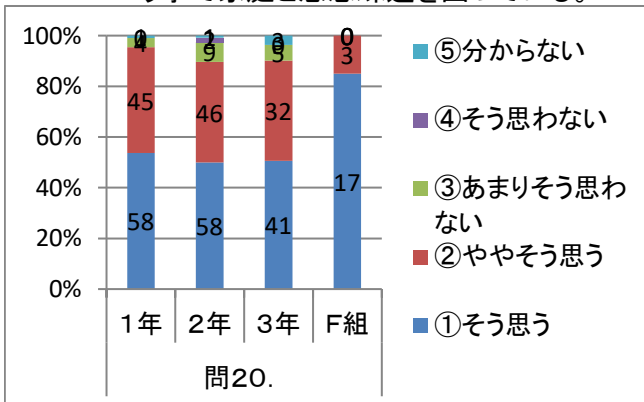
問19. 光が丘三中では、給食や家庭科の授業を通じて食育を推進している。



	肯定的(%)	否定的(%)
1年保護者	84.0	16.0
2年保護者	92.3	7.7
3年保護者	92.0	8.0
F組保護者	90.0	10.0

※「5分らない」は除いて計算しています。

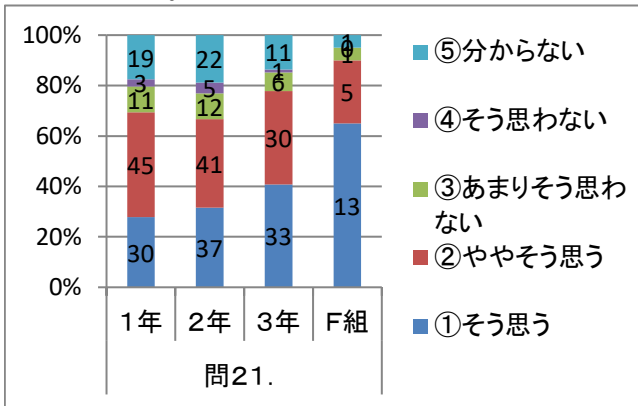
問20. 光が丘三中では、教育相談(三者面談)を行ったり必要に応じて家庭と連絡を取り合う事で家庭と意思疎通を図っている。



	肯定的(%)	否定的(%)
1年保護者	96.3	3.7
2年保護者	90.4	9.6
3年保護者	93.6	6.4
F組保護者	100.0	0.0

※「5分らない」は除いて計算しています。

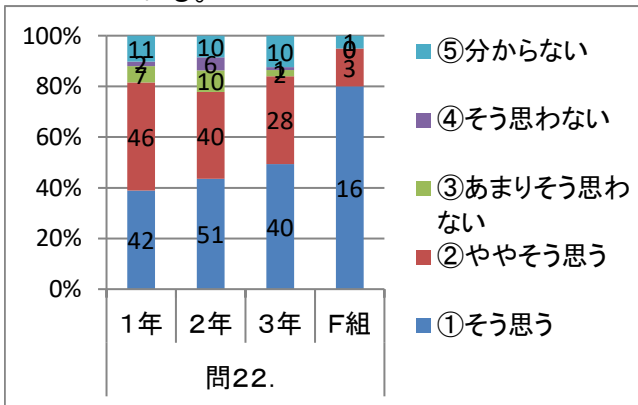
問21. 光が丘三中では、教職員は生徒に対して公平・適切に接し、生徒の相談に応じている。



	肯定的(%)	否定的(%)
1年保護者	84.3	15.7
2年保護者	82.1	17.9
3年保護者	90.0	10.0
F組保護者	94.7	5.3

※「5分分からない」は除いて計算しています。

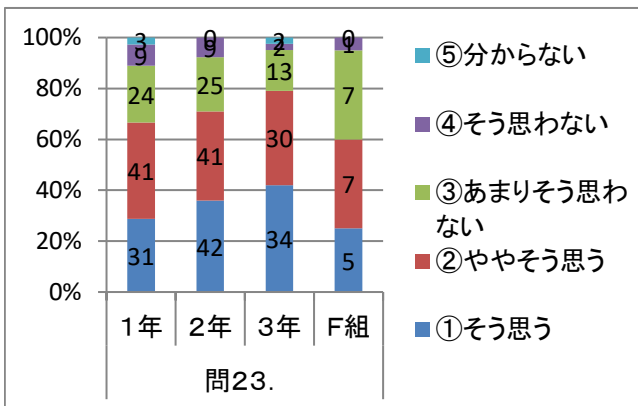
問22. 光が丘三中では、教職員は愛情と熱意を持って生徒を大切にした教育活動を行っている。



	肯定的(%)	否定的(%)
1年保護者	90.7	9.3
2年保護者	85.0	15.0
3年保護者	95.8	4.2
F組保護者	100.0	0.0

※「5分分からない」は除いて計算しています。

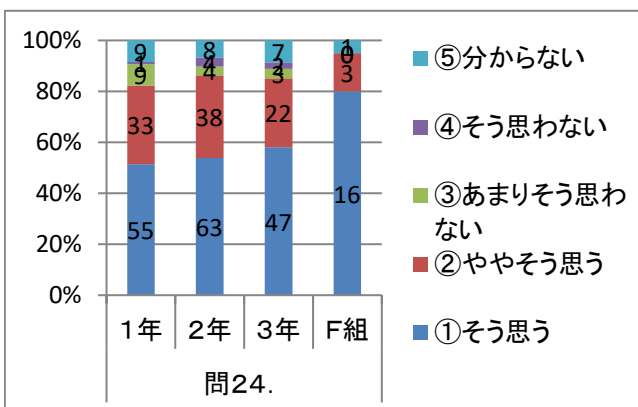
問23. 子供は家庭学習に取り組んでいる。



	肯定的(%)	否定的(%)
1年保護者	68.6	31.4
2年保護者	70.9	29.1
3年保護者	81.0	19.0
F組保護者	60.0	40.0

※「5分分からない」は除いて計算しています。

問24. 子供を光が丘三中に入学させて良かったと思う。



	肯定的(%)	否定的(%)
1年保護者	89.8	10.2
2年保護者	92.7	7.3
3年保護者	93.2	6.8
F組保護者	100.0	0.0

※「5分分からない」は除いて計算しています。