



生徒が登校しないときでも、校内の空気を入れ替えています。



生徒の机、椅子、トイレのノブ、階段の手すり等、毎日消毒します。



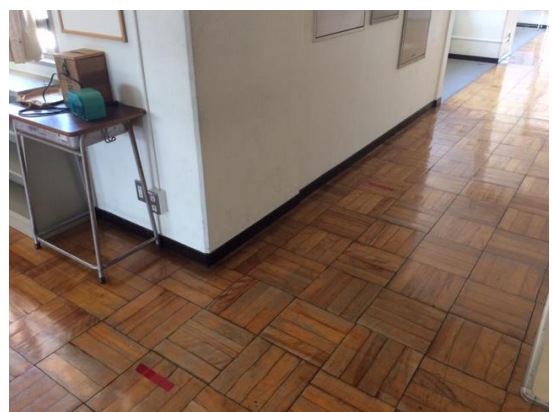
教室のドアを外し、教室内の窓を開けて、空気の入れ替えが常時できる状態を作っています。



感染症予防のために、各フロアごみ箱を1か所にまとめ、毎日回収します。



トイレ入り口の扉を開け、生徒が触れる部分を少なくしています。中が見えないようにパーテーションを立てます。



トイレや流しが密集することのないように、ソーシャルディスタンスをとるために、並ぶラインを付けました。