

2年生 スキー移動教室 1日目（宿舎到着まで）



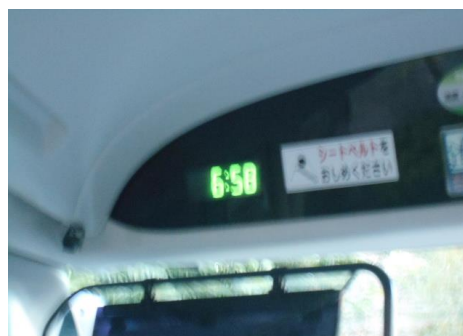
皆さん朝早くから、元気に集まってきました。



まずは、開校式を行い、いよいよ出発です！！

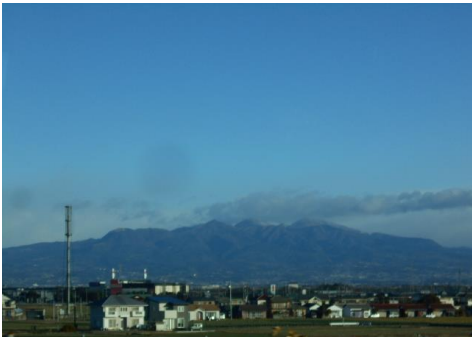


多くの先生方に見送られ、定刻前に出発です。





学校を出てすぐの車窓から、富士山がきれいに見えました。朝から交通量が多いです。



関越自動車道からは、少し雲がかかっていましたが、赤城連山も見えました。



定刻より少し遅れて、上里 SA に到着

上里 SA を出て、今度は浅間山が見えてきました。

