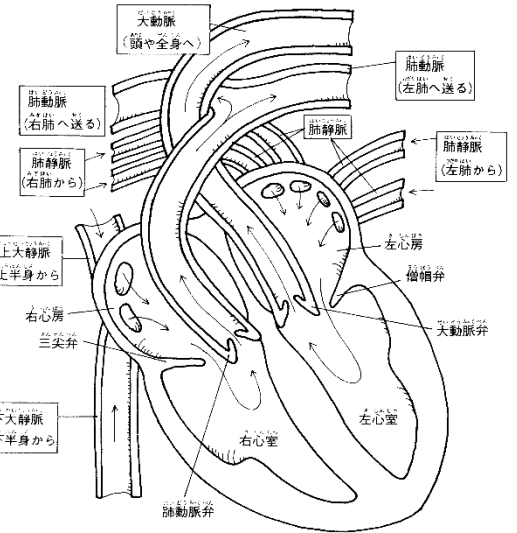


22日(水)は心臓検診です!

心臓の筋肉は疲れない!?

心臓は、右心房・右心室・左心房・左心室と4つの部屋に分かれています。「心筋」という特別な筋肉で出来ていて、大きさは、にぎりこぶしよりも少し大きい位です。

心臓は365日24時間動き続け、「左心室」という場所から全身に血液を送り出しています。腕や足の筋肉はずっと動かしていると疲れてしましますが、心筋はへっちゃら。たくさんドキドキしても、筋肉痛にはなりません。心筋は自分の意思で動かせず、心臓に規則的に電気が流れていることで正しく動いています。心臓検診では、この電気の波をみます。イラストの説明をよく読んで、正しく検査を受けられるようにしましょう。



◆検査日時

4月22日(水)
 9時00分から

◆検査対象者

1年生全員

◆検査場所

被服室

◆注意事項

- * ジャージ登校になります。
- * 被服室内、待機中は静かにしてください。
- * 検査場所では、係の方の指示に従いましょう。

心臓の病気や異常はないかを調べます

心臓の音や動きを電波で調べます

心電図検査の受け方

① ベッドに横になります

② 手首・足首・胸に器具をつけてもらいます

③ ダラ〜と力を抜いて動かない

検査中、緊張して力を入れてしまうとまく結果が出ません。リラックスをして受けるようにしましょう。

★健康診断クイズ 心臓検診編★

Q: 心臓検診で器具をつけたらどうなる?

- ① 痛い ② ビリビリする ③ 何も起きない

A: 答えは「何も起きないです。心臓検診では、手首、足首、胸のあたりに器具をつけます。たくさんコードが伸びていて「怖い」「痛そう」と思うかもしれませんが、心配はいりません。ゆっくり深呼吸をしていれば終わります。痛くありません。