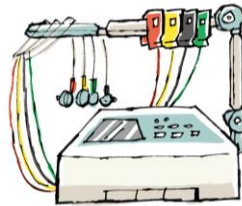
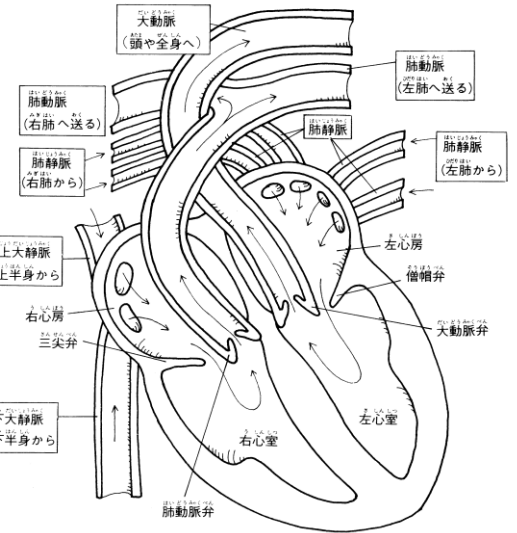


13日(月)は心臓検診です

心臓の筋肉は疲れない!?

心臓は、右心房・右心室・左心房・左心室と4つの部屋に分かれています。「心筋」という特別な筋肉で出来ていて、大きさは、にぎりこぶしよりも少し大きい位です。

心臓は365日24時間動き続け、「左心室」という場所から全身に血液を送り出しています。腕や足の筋肉はずっと動かしていると疲れてしましますが、心筋はへっちゃら。たくさんドキドキしても、筋肉痛にはなりません。心筋は自分の意思で動かせず、心臓に規則的に電気が流れていることで正しく動いています。心臓検診では、この電気の波をみます。下の説明をよく読んで、正しく検査を受けられるようにしましょう。



検査には「心電図計」を使います。心臓の中で起こっているわずかな電気の変化をグラフに表し、正しく心臓が動いているか調べます。

上手な検診の受け方

◆ 検査日時

5月13日(月)
9時00分から

◆ 検査対象者

1年生全員

◆ 検査場所

被服室

◆ 注意事項

- * 体育着登校になります。
- * 被服室内、待機中は静かにしてください。
- * 検査場所では、係の方の指示に従いましょう。

心臓の病気や異常はないかを調べます

心臓の音や動きを電波で調べます

心電図検査の受け方

① ベッドに横になります

② 手首・足首・胸に器具をつけてもらいます

③ ダラーンと力を抜いて動かない

検査中、緊張して力を入れてしまうとうまく結果が出ません。リラックスをして受けるようにしましょう。