



笑顔と輝きに満ちた谷原中

谷原中だより

練馬区立谷原中学校
校長 大槻 亨
令和2年3月18日
3月号

困難を乗り越える

校長 大槻 亨

東京の桜の開花が観測史上最も早く宣言され、令和に改元されて初めてのお花見の季節を迎えることとなりました。谷原の杜の桜も花を咲かせました。その一方で、新型コロナウイルス感染症が世界規模で拡大し、様々なイベントが延期や中止を迫られています。春の選抜高校野球大会も中止となりました。これまで努力してきた選手たちの気持ちを考えると胸を締め付けられるような思いがします。



谷原の杜の桜

このような中、3月は臨時休業を余儀なくされました。3月は学習面でも生活面でもその学年のまとめとなる期間です。この一年を振り返り、4月から始まる新たなスタートに向けて準備をする大切な月であるだけに、臨時休業は非常に残念でなりません。特に3年生にとっては、全員の進路が決まり、いよいよ中学校生活の最後の思い出を刻もうというタイミングでした。2月28日に私から放送で臨時休業の説明をしましたが、突然訪れた友人との別れに涙を流す生徒もいました。

人生はいつも平穏であればいいのですが、そううまくいかないこともあります。日々の生活の中でもうまくいかないことはたくさんあるのではないのでしょうか。友達とのいざこざや思わぬ病気やけがなど、大なり小なり様々な出来事に直面することがあります。時には、なぜ自分だけがこんな目に遭うのかという気持ちになることもあるでしょう。そんな時、視点を変えて自分の身に起こる出来事を見てみれば、人生が大きく変わることもあると思うのです。そのことは、昨年11月に道徳授業地区公開講座を実施した際にお迎えした車いすテニスプレイヤーの二條実穂さんとお話ししたときに強く感じました。二條さんは医師から生涯車いす生活になると宣告されたとき、「全てのことに意味がある」と捉え、次へのステップへ向けて歩み始めようとしたのです。そして活躍の舞台は世界へと広がったというお話をいただきました。逆境の中でも一つの希望を見出すことができたなら、人生は大きく開けてくるのではないのでしょうか。

新型コロナウイルスに感染する事例が相次いで報告されている今、国内での感染をできる限り抑えることが重要です。ウイルスに触れないためにも不要不急の外出を控え、不特定多数の人が集まる場所をできるだけ避ける必要があります。また、感染しないためにも十分な睡眠とバランスのとれた食事を心掛け、深夜に及ぶスマートフォン等の使用は避けるようにしなければなりません。今は苦しくとも力を合わせてこの困難な時期を乗り越えていきたいと思えます。

卒業式や修了式は、新型コロナウイルスの感染拡大防止のための措置を講じながら規模を縮小して実施してまいります。特に卒業式は、風邪のような症状のある生徒および保護者には、やむを得ず参加の辞退を促すことがあります。保護者の皆様のご理解とご協力をお願いいたします。

“人生はいつも出発点”

第三学年主任 前田 健太

3年生の皆さん、ご卒業おめでとうございます。自分の進路へ向けて新たな“出発点”に立つ皆さんの姿は、自信に満ちて逞しくもあり、凜として誇らしくもあります。

皆さんは、谷原中学校での学びを通して知識を深め、知恵を身に付け、行事や部活動を通していろいろな経験を積んできました。また、多くの方に支えられ応援され見守られてきました。迷いや不安から道を外れそうになったときも正しい方向へ導いてもらってきました。

さて、1年前を思い返してみると3年生の進路はまだまだ夢や希望の世界にありました。しかし、1年かけて夢や希望を現実のものにすべく地道な努力を続けてきました。1・2年生の皆さん、次は皆さんの番です。自分の目標に向けて今日があなたの“出発点”です。

最後に3年生の皆さんにお願いがあります。9年間の義務教育を終えるにあたり、良き理解者であり相談相手でもあった保護者の方やお世話になった方々に何らかの形で感謝の気持ちを伝えてください。そして、これから先の自分の歩むべき未来へ旅立ちの宣言をしてください。

おめでとうございます

【優良卒業生】直島 凜(3-B)、三輪楓花(3-B)、

【体育優良生徒】岡 侑生(3-A)、齋藤志緒(3-A)

【東京都公立学校美術作品展】

<美術> 齋藤 翔(2-A)、吉原 巧(2-B)、岡田晴菜(3-A)、小野葵衣(3-B)、直島 凜(3-B)、三輪楓花(3-B)、杉村心優(3-C)

<技術> 五十嵐みあ(1-A)、高澤千晴(1-D)、高橋ひかり(1-D)、

<家庭> 野呂寧々(3-C)、小山桃香(3-D)

【練馬区生徒表彰】中平灯莉(1-A・チアリーディング)、山本千智(1-A・チアリーディング)、

島津 瑠(2-E・チアリーディング)、内藤瑠唯(1-A・スノーボード)、

前田修吾(3-D・陸上競技)

【防災標語コンクール】宮部絢奈(1-D)

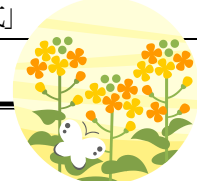
4月の予定から

日	曜	おもな予定
1	水	◇諸会議
2	木	◇諸会議
3	金	
4	土	
5	日	「春季休業日(終)」
6	月	「始業式」「入学式準備」 ◇諸会議
7	火	「入学式」
8	水	「生活オリエンテーション」
9	木	「生徒会オリエンテーション」

日	曜	おもな予定
10	金	「腎臓検診(一次)」 「避難訓練」
11	土	「土曜授業日」「保護者会」
12	日	
13	月	「振替休業日」
14	火	「あいさつ運動(1年)」 「専門委員会」
15	水	「歯科検診」 ◇職員会議
16	木	「国・学力調査(3年)」 「中央委員会」
17	金	「生徒集会・委員認証式」

【学校評価アンケート】について

中面に「学校評価アンケート 集計結果」を掲載しました。今年度は71.9%の保護者の方からご回答いただき、ありがとうございました。集計結果を分析し、課題を整理して来年度の教育課程に反映させて参ります。



令和元年度 学校評価アンケート集計結果

項目	質問		A	B	C	D	肯定	否定	0%	20%	40%	60%	80%	100%
1	規律あるわかりやすい授業が行われている。	保護者	26%	60%	12%	2%	87%	14%	保護者					
		生徒	43%	52%	4%	1%	95%	5%	生徒					
		教員	34%	59%	3%	3%	93%	7%	教員					
2	英語の少人数授業、習熟度別少人数の授業は、これからも続けてほしい。	保護者	82%	15%	3%	1%	97%	3%	保護者					
		生徒	71%	22%	5%	2%	93%	7%	生徒					
		教員	60%	32%	8%	0%	92%	8%	教員					
3	YSSや補習授業など学力を身に付けさせるための指導が行われている。	保護者	49%	42%	8%	1%	91%	9%	保護者					
		生徒	50%	40%	8%	2%	90%	10%	生徒					
		教員	42%	50%	4%	4%	92%	8%	教員					
4	適正でわかりやすい評価・評定が行われている。	保護者	27%	51%	18%	4%	78%	22%	保護者					
		生徒	46%	39%	12%	4%	85%	15%	生徒					
		教員	46%	46%	4%	4%	92%	8%	教員					
5	学校は家庭学習を含めた学習習慣の確立に努めている。	保護者	23%	50%	23%	5%	73%	27%	保護者					
		生徒	32%	46%	18%	4%	78%	22%	生徒					
		教員	21%	61%	14%	4%	82%	18%	教員					
6	規則や規律を守る指導が適切に行われている。	保護者	44%	48%	7%	1%	92%	8%	保護者					
		生徒	60%	36%	4%	1%	96%	4%	生徒					
		教員	41%	55%	3%	0%	97%	3%	教員					
7	いじめや暴力のない学校づくりに取り組んでいる。	保護者	37%	48%	11%	3%	86%	14%	保護者					
		生徒	52%	40%	7%	1%	92%	8%	生徒					
		教員	59%	34%	3%	3%	93%	7%	教員					
8	生活上の問題に対してすばやく対応している。	保護者	37%	46%	14%	3%	83%	17%	保護者					
		生徒	48%	37%	13%	3%	85%	15%	生徒					
		教員	64%	32%	4%	0%	96%	4%	教員					
9	部活動は充実している。	保護者	50%	39%	9%	1%	90%	10%	保護者					
		生徒	68%	25%	5%	2%	93%	7%	生徒					
		教員	70%	22%	7%	0%	93%	7%	教員					
10	運動会や文化発表会(合唱コンクール)などの行事が活発に行われている。	保護者	69%	29%	2%	0%	98%	2%	保護者					
		生徒	69%	28%	3%	0%	97%	3%	生徒					
		教員	89%	11%	0%	0%	100%	0%	教員					
11	学校は子どもたちが悩みなどを相談できる信頼関係がある。	保護者	25%	52%	18%	5%	77%	23%	保護者					
		生徒	57%	29%	10%	4%	85%	15%	生徒					
		教員	36%	56%	4%	4%	92%	8%	教員					
12	学校だより、学年だより、ホームページなどで学校の様子がよく伝えられている。	保護者	41%	48%	8%	3%	89%	11%	保護者					
		生徒	53%	39%	8%	1%	91%	9%	生徒					
		教員	54%	43%	0%	4%	96%	4%	教員					

令和元年度 学校評価アンケート集計結果

項目	質問		A	B	C	D	肯定	否定	0%	20%	40%	60%	80%	100%
13	学校は家庭への連絡や意思疎通を十分に行い、協力関係ができています。	保護者	30%	50%	17%	3%	81%	20%						
		生徒	48%	42%	7%	3%	90%	10%						
		教員	58%	38%	0%	4%	96%	4%						
14	学校は様々な取り組みを通して、小学校との連携や交流に努めている。	保護者	35%	53%	11%	1%	88%	12%						
		生徒	47%	43%	9%	2%	89%	11%						
		教員	54%	42%	0%	4%	96%	4%						
15	学校は「公開授業」「学校行事」などを通して、保護者や地域との関わりを大切にしている。	保護者	50%	45%	5%	0%	95%	5%						
		生徒	48%	43%	8%	0%	91%	9%						
		教員	62%	34%	0%	3%	97%	3%						
16	学校行事が行われた時期や回数などは適切である。	保護者	54%	42%	4%	1%	96%	5%						
		生徒	53%	39%	7%	1%	92%	8%						
		教員	45%	48%	3%	3%	93%	7%						
17	学校は子どものことで迅速に相談に応じている。	保護者	37%	51%	10%	3%	88%	12%						
		生徒	48%	42%	9%	2%	89%	11%						
		教員	72%	24%	0%	3%	97%	3%						
18	学校は子どもの健康管理に努め、病気やけがに対して適切な処置ができています。	保護者	50%	45%	5%	1%	95%	5%						
		生徒	58%	37%	6%	0%	95%	6%						
		教員	66%	31%	0%	3%	97%	3%						
19	保健だよりなどの情報提供により、健康・安全に対する意識の向上に努めている。	保護者	53%	43%	3%	1%	96%	4%						
		生徒	63%	34%	3%	1%	96%	4%						
		教員	76%	21%	0%	3%	97%	3%						
20	学校は食育の推進と安全・安心な学校給食の充実を図り、健やかな心身を育む取り組みを行っている。	保護者	46%	47%	5%	2%	93%	7%						
		生徒	57%	37%	6%	1%	94%	7%						
		教員	69%	24%	3%	3%	93%	7%						
21	教室などは、整理整頓された学びやすい環境である。	保護者	49%	46%	4%	1%	95%	5%						
		生徒	47%	45%	6%	2%	92%	8%						
		教員	48%	45%	3%	3%	93%	7%						
22	学校の施設・設備は、安全に配慮されている。	保護者	40%	50%	9%	1%	90%	10%						
		生徒	52%	38%	8%	2%	91%	9%						
		教員	61%	36%	0%	4%	96%	4%						
23	生徒の危機管理能力や危険回避能力を育む避難訓練や安全指導が適切に実施されている。	保護者	45%	47%	7%	1%	92%	8%						
		生徒	66%	31%	3%	1%	97%	3%						
		教員	83%	14%	0%	3%	97%	3%						
24	子どもを安心して学校に通わせられる。	保護者	55%	42%	3%	1%	96%	4%						
		生徒	58%	34%	7%	1%	92%	8%						
		教員	79%	18%	0%	4%	96%	4%						