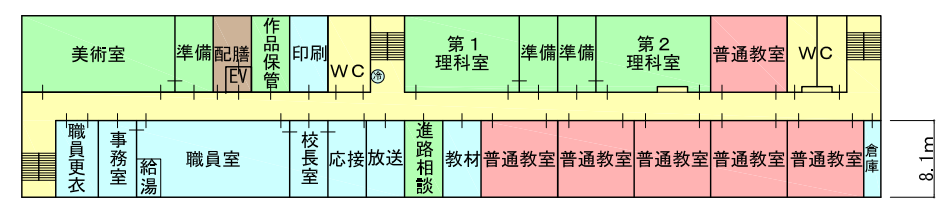
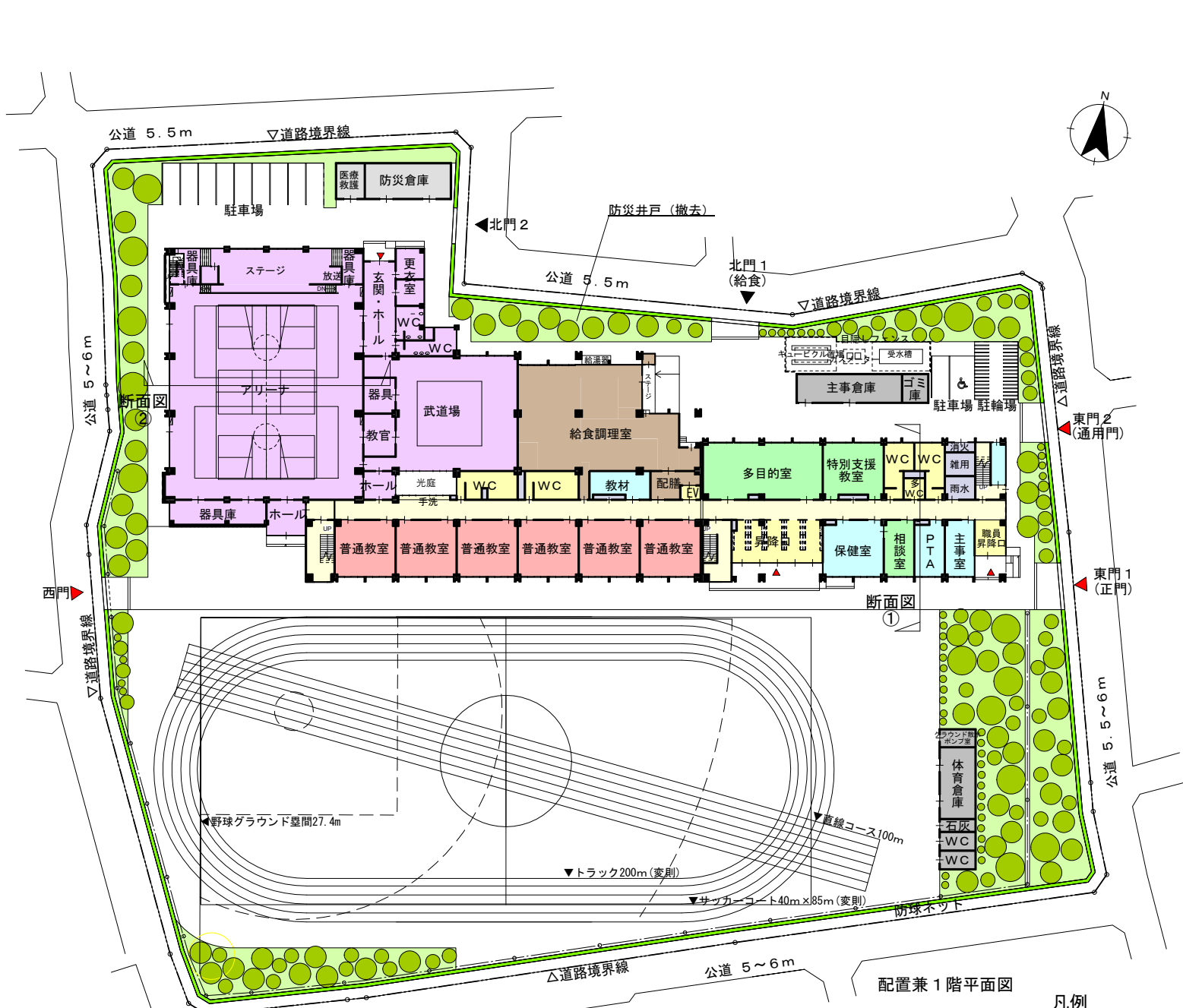


3階平面図



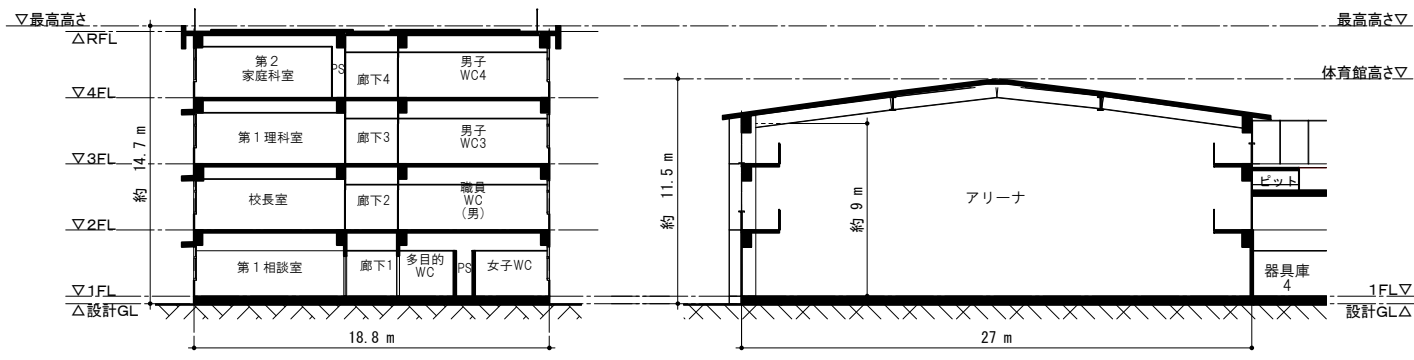
2階平面図

- 凡例
- : 工事中仮囲い
 - ▲ : 生徒・職員出入口
 - ▲ : 車両出入口
 - : 普通教室
 - : 特別教室
 - : 管理諸室
 - : 共用部
 - : 給食調理室
 - : 防災施設
 - : 外部諸室



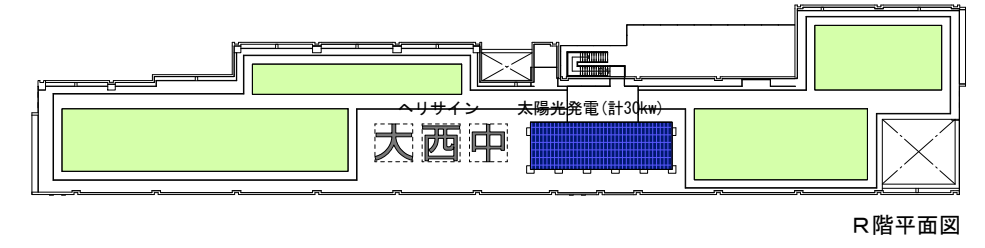
配置兼1階平面図

- 凡例
- 普通教室
 - 特別教室
 - 管理諸室
 - 共用部
 - 校舎共用部
 - 給食調理室
 - 防災施設
 - 体育館・武道場(開放対応)
 - プール諸室
 - 外部諸室
 - 設備スペース等
 - ▲ 生徒・職員出入口

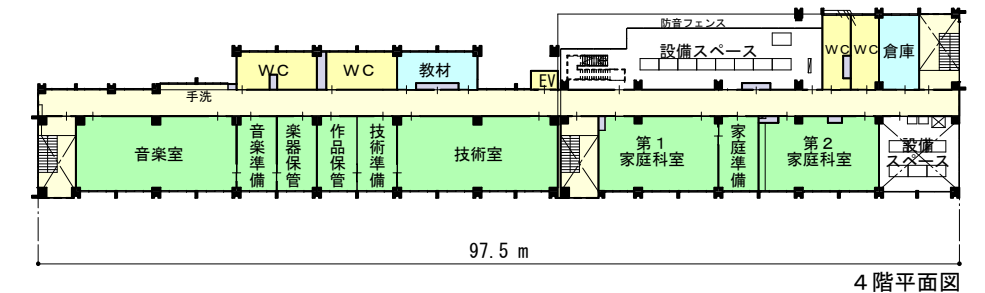


断面図① S=1:400

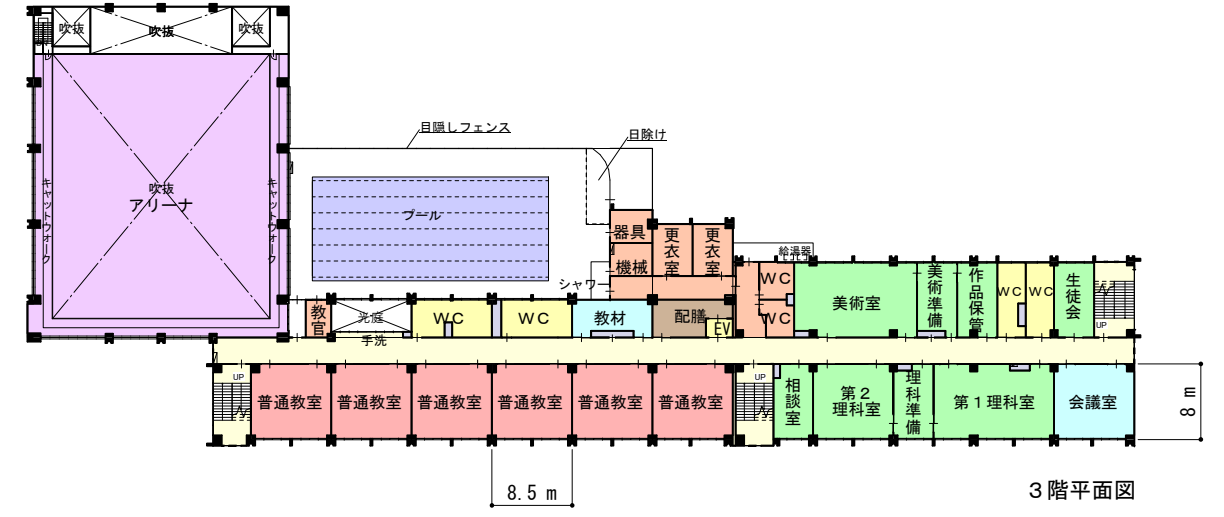
断面図② S=1:400



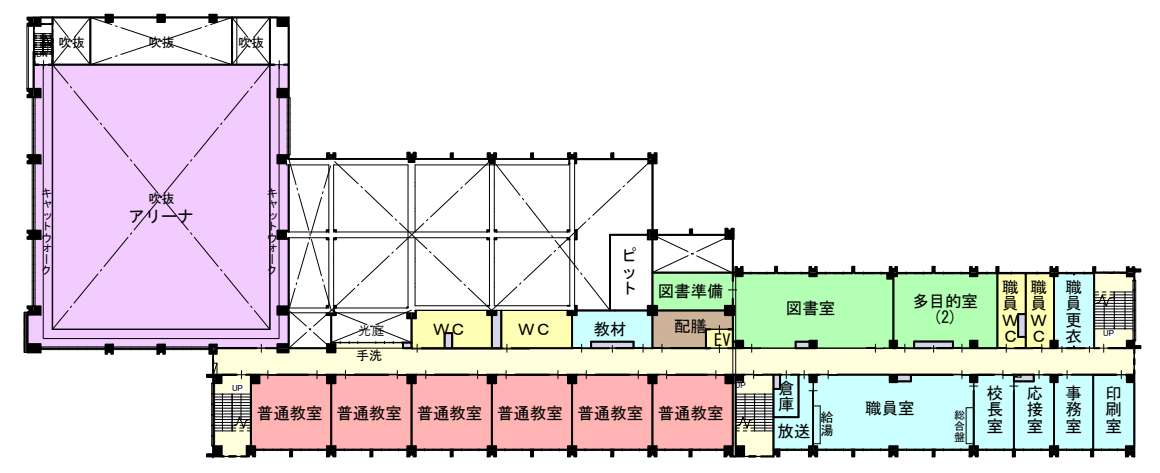
R階平面図



4階平面図



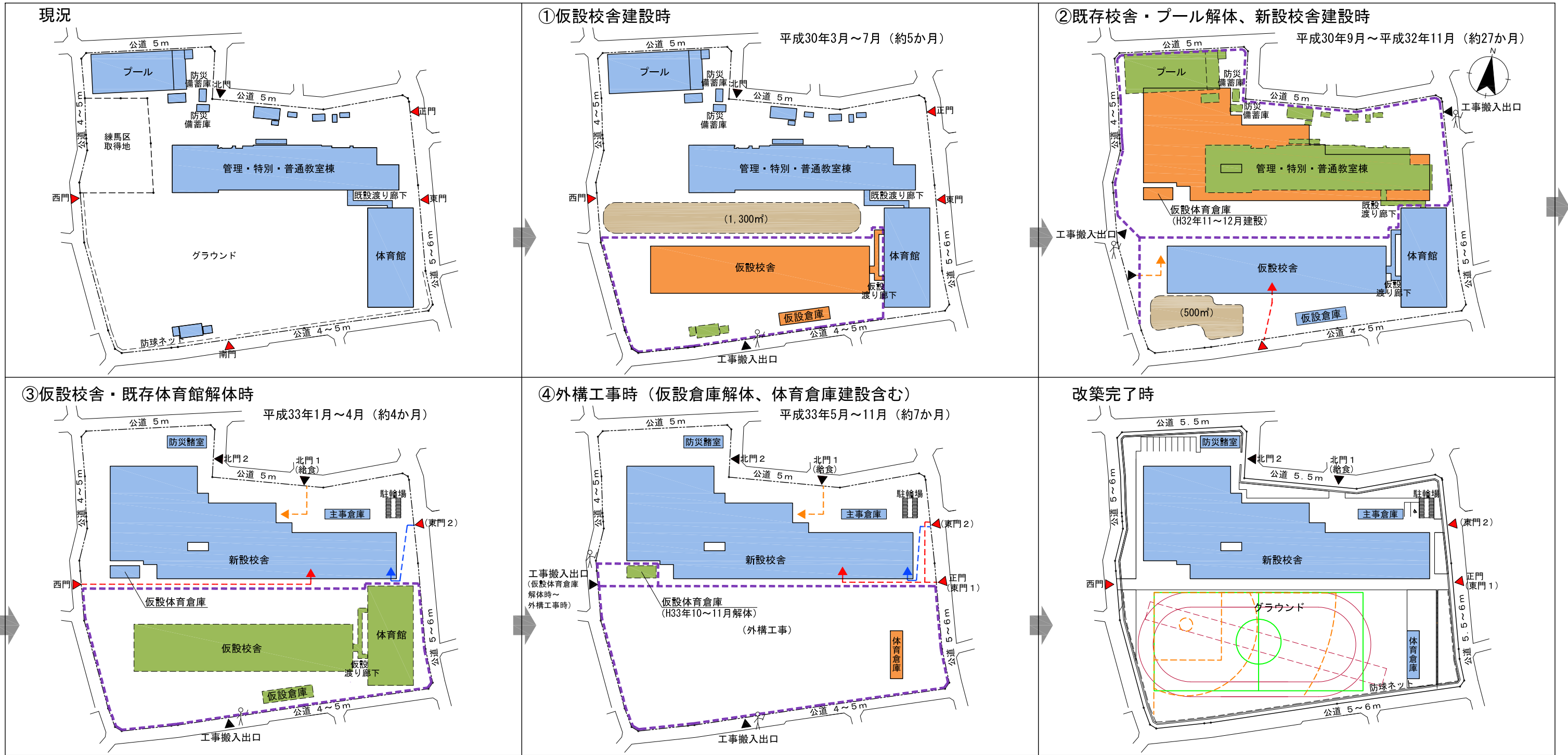
3階平面図



2階平面図

平面図 S=1:800 (A3)

凡例 : 新校舎等建設工事 : 解体工事 : 使用建物 : グラウンド ▼ : 生徒・職員出入口 ▼ : 車両出入口 - - - : 生徒動線 - - - : 職員動線 - - - : 給食動線 - - - : 工事中の仮囲い



■ 工事工程表

年度	平成29年度												平成30年度												平成31年度												平成32年度												平成33年度												平成34年度																										
月	4	5	6	7	8	9	10	11	12	1	2	3	4	5	6	7	8	9	10	11	12	1	2	3	4	5	6	7	8	9	10	11	12	1	2	3	4	5	6	7	8	9	10	11	12	1	2	3																																							
工事													仮設校舎建設 ①(約5か月)												既存校舎・プール解体 ②(約7か月)												新校舎・体育館・プール建設 ②(約20か月)												仮設体育倉庫建設 ②(約1.5か月)												既存体育館解体 ③(約4か月)												体育倉庫建設 ④(約3か月)														
校舎等													引越												仮設校舎利用												引越												仮設体育倉庫解体 ④(約1か月)												(新)校舎・(新)体育館 利用開始																										
グラウンド													代替グラウンド利用												代替グラウンド利用												代替グラウンド利用												仮設体育倉庫利用												グラウンド・(新)体育倉庫等 利用開始																										
体育館													(既存)体育館利用												(既存)体育館利用												他校プール利用												他校プール利用												仮設体育倉庫利用												(新)プール利用														
プール	(既存)プール利用												(既存)プール利用												他校プール利用												他校プール利用												(新)プール利用												(新)プール利用																										

※本資料の面積・工期・配置等は検討段階のものです。



南側俯瞰イメージ（グラウンド側）